

การดำเนินงานรายตำบล (TSI)



ตำบล จองคำ อำเภอ เมือง จังหวัด แม่ฮ่องสอน

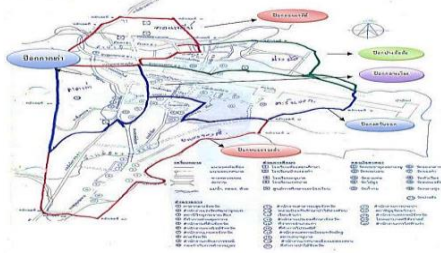
มหาวิทยาลัยราชภัฏเชียงใหม่

ศักยภาพตำบล

ตำบลมุ่งสู่ความพอเพียง

ตำบลมุ่งสู่ความยั่งยืน

ข้อมูลพื้นที่ตำบล



ตำบลจองคำ มีเนื้อที่โดยประมาณ มีพื้นที่ 1 ตารางกิโลเมตร และได้มีพระราชกฤษฎีกาเปลี่ยนแปลงเขตเทศบาลเมืองแม่ฮ่องสอน เมื่อวันที่ 19 ธันวาคม พ.ศ. 2513 ทำให้มีพื้นที่เพิ่มขึ้นเป็น 6 ตารางกิโลเมตร

ประชากรในเขตเทศบาลเมืองแม่ฮ่องสอน ณ เดือนธันวาคม พ.ศ. 2562 มีจำนวน 6,968 คน แยกเป็นชาย 3,431 คน หญิง 3,537 คน ความหนาแน่นของประชากร 1,161.33 คน ต่อตารางกิโลเมตร จำนวนบ้าน 4,503 หลังคาเรือนแบ่งออกเป็นชุมชน หรือที่เรียกว่า ปึก จำนวน 6 ชุมชน ได้แก่ ชุมชนปึกกลางเวียง ชุมชนปึกภาคเก่า ชุมชนปึกตอนเจดีย์ ชุมชนปึกตะวันออก ชุมชนปึกปางลือ และชุมชนปึกจองคำ

กลไกการดำเนินงาน

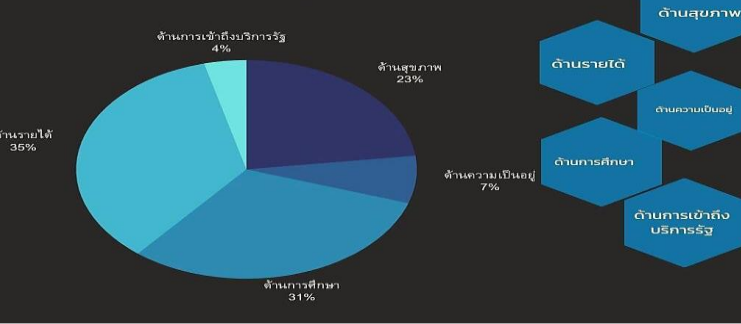
การดำเนินงานของ U2T ตำบลจองคำ อำเภอเมือง จังหวัดแม่ฮ่องสอน เป็นไปอย่างมีประสิทธิภาพ บรรลุวัตถุประสงค์ คือ การสร้างอาชีพ การสร้างนวัตกรรม ผลิตภัณฑ์ในชุมชน เพื่อให้มีทักษะการทำสินค้าผลิตภัณฑ์ รวมถึงการมีรายได้หลังจากการเข้าร่วมกิจกรรม ดังนี้

- 1) คณะผู้ดำเนินกิจกรรม ซึ่งมีอาจารย์ กับลูกจ้าง ทำหน้าที่
- 2) ผู้ประสานงานกับชุมชน ซึ่งมีผู้นำชุมชน เป็นผู้ขับเคลื่อน
- 3) วิทยากรผู้ทรงความรู้ ซึ่งมีวิทยากรในชุมชน เป็นปราชญ์ให้ความรู้ สอนวิธีการกระบวนการทำผลิตภัณฑ์ต่างๆ
- 4) การประชาสัมพันธ์สู่ชุมชน และสังคม โดยตั้งขึ้นภายใต้ผู้ดำเนินกิจกรรม มีลูกจ้างโครงการฯ ทำหน้าที่บูรณาการงานเผยแพร่ความรู้ความเข้าใจเกี่ยวกับกิจกรรมของ U2T ตำบลจองคำ และการสร้างผลิตภัณฑ์ ของ U2T ตำบลจองคำให้กับทุกภาคส่วนของชุมชน และสังคม
- 5) ความร่วมมือต่างๆ ซึ่งนิยามยกเทศมนตรีเมืองแม่ฮ่องสอนเป็นผู้อำนวยความสะดวกในทุกๆด้าน

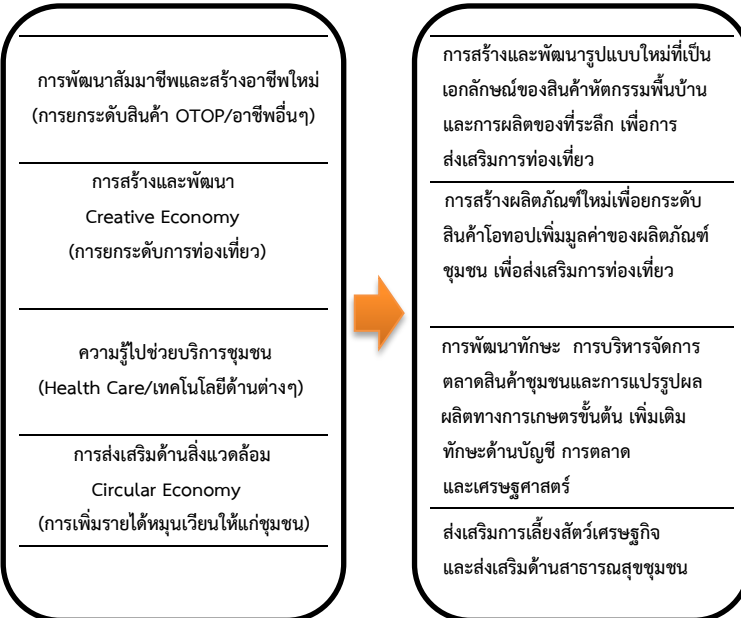
ผลลัพธ์

1. การจ้างงาน
เกิดการจ้างงานที่ตอบสนองแก่ความต้องการของตำบลจองคำ นอกจากนี้ยังสามารถนำไปต่อยอดการสร้างสรรคผลงาน ผลิตภัณฑ์ใหม่ๆ
2. การพัฒนาทักษะ
ช่วยเพิ่มทักษะของผู้เข้าร่วมโครงการ ในด้านการประดิษฐ์ การออกแบบความคิดสร้างสรรค์ และด้านความร่วมมือกันเพื่อให้โครงการบรรลุผลตามเป้าหมาย
3. การยกระดับเศรษฐกิจและสังคมรายตำบลแบบบูรณาการ
มหาวิทยาลัยได้เข้ามามีบทบาทในการกระตุ้นสังคมให้ออกมาฟื้นฟูเศรษฐกิจของตำบลจองคำ
4. Community Big Data
การมีเทคโนโลยีที่สามารถนำไปสู่การปรับปรุงคุณภาพชีวิตของชุมชนในตำบลจองคำ ทั้งในด้านเศรษฐกิจและสังคมและเพิ่มโอกาสการสร้างงานได้หลายช่องทาง

TPMAP ความรู้พื้นฐาน 5 มิติ



การพัฒนาพื้นที่



ผลลัพธ์เชิงเศรษฐกิจ

- 1) รายได้ที่เพิ่มขึ้น (ข้าราชการบำนาญ/ประชาชนว่างงาน)
 - ร้อยละ 20 - 30
 - 36,000 บาท/ปี
 - 3,000 บาท/ครัวเรือน
- 2) ผลผลิตที่เพิ่มขึ้น ร้อยละ 60

ผลลัพธ์เชิงสังคม

- 1) คุณภาพที่ดีขึ้นหลังปลดเกษียณอายุราชการ
- 2) ทำให้ชีวิตครัวเรือนที่คุณภาพชีวิตที่ดีขึ้น และสามารถสร้างรายได้ในครอบครัว
- 3) ผู้เข้าร่วมโครงการมีรายได้เพียงพอต่อการดำเนินชีวิต

ข้อเสนอแนะ

อยากให้เกิดการแลกเปลี่ยนเรียนรู้และขับเคลื่อนพันธกิจสัมพันธ์มหาวิทยาลัยกับสังคม และชุมชนให้เกิดความเข้มแข็งภายใต้การมีส่วนร่วมของภาคีเครือข่ายของมหาวิทยาลัยในประเทศ และมหาวิทยาลัยในต่างประเทศ

ผู้รับผิดชอบ: อาจารย์สุพจน์ คำมานิต

เบอร์ติดต่อ: 084-985-9669 หน่วยงาน: วิทยาลัยแม่ฮ่องสอน