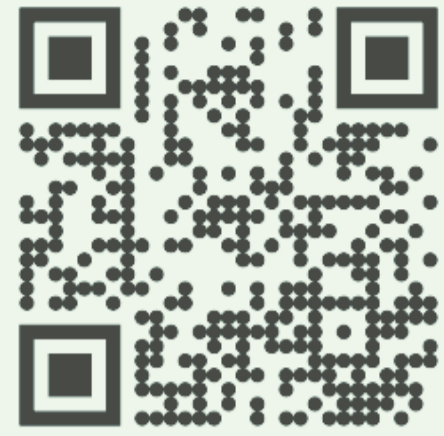


ตำบลปางหมู

อำเภอเมืองแม่ฮ่องสอน จังหวัดแม่ฮ่องสอน

เนื้อที่ 300 ตารางกิโลเมตร	ศาสนสถาน 32 แห่ง	โรงเรียน 9 แห่ง	พืชหลัก ชา กาแฟ สตอร์เบอร์รี่ ลิ้นจี่ แมคคาเดเมีย ถั่ว ลำไยและข้าวโพด
13 หมู่บ้าน	sw.สท. 4 แห่ง	ศูนย์การเรียนรู้ 4 แห่ง	อาชีพหลัก เกษตรกรรม ค้าขาย และรับจ้างทั่วไป



ท่องเที่ยว: ปางหมู

ศักยภาพตำบล

ก่อน

Survive

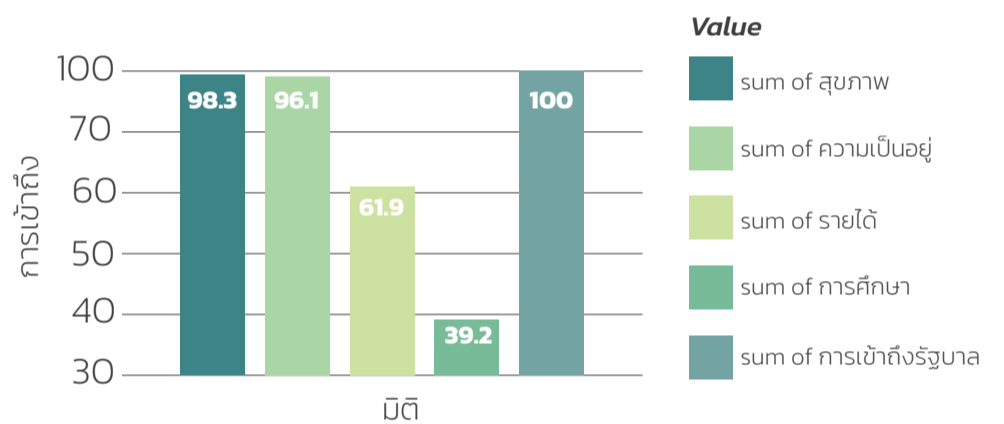
หลัง

Sustainable

การพัฒนาพื้นที่

โจทย์พื้นที่	กิจกรรมที่ดำเนินการ
พัฒนาทักษะการแปรรูปอาหาร เพื่อเพิ่มมูลค่าผลผลิต	การพัฒนาผลิตภัณฑ์อาหารมูลค่าสูงจากการผลิตการเกษตรที่มีอัตลักษณ์
การพัฒนาการท่องเที่ยววิถีชุมชน เพื่อสร้างรายได้	การพัฒนาทักษะอาชีพชุมชน และการส่งเสริมการจ้างงาน
ต้องการสร้างอัตลักษณ์สินค้าชุมชนให้กับพื้นที่	การพัฒนาการตลาดเชื่อมโยงพัฒนาและฟื้นฟูสถานที่ท่องเที่ยว
	การติดตามและประเมินผล และจัดทำแผนพัฒนาระยะยาว

TPMAP ความต้องการพื้นฐาน 5 มิติ



กลไกการดำเนินงาน



ผลลัพธ์



ผลลัพธ์เชิงเศรษฐกิจ

- รายได้ที่เพิ่มขึ้นร้อยละ 200 เพิ่มขึ้น 30,000 บาท/เดือน
- ผู้ประกอบการในโครงการได้รับการต่อยอดงานวิจัยส่งผลให้รายได้คาดการณ์ เพิ่มขึ้นมากกว่าร้อยละ 4
- เพิ่มมูลค่าให้วัตถุดิบให้กลายเป็นผลิตภัณฑ์มากกว่า 1.5 เท่า (จากการแปรรูปเป็นถั่วลายเสือกลั่นกาแฟ)
- เพิ่มมูลค่าให้ผักในท้องถิ่นมากกว่า 7.5 เท่า (จากการแปรรูปเป็นกิมจิ Probiotic)

ผลลัพธ์เชิงสังคม

- บูรณาการความร่วมมือระหว่าง อปท. ในพื้นที่ + มหาวิทยาลัย + คนในชุมชน
- คุณภาพชีวิตดีขึ้นจากการมีงานทำของคนในชุมชน
- ชุมชนมีองค์ความรู้และทักษะในการประกอบอาชีพ

SROI = 3.623

ข้อเสนอแนะ

- การพัฒนาต่อยอดผลิตภัณฑ์ในท้องถิ่นเพื่อเพิ่มมูลค่าให้กับสินค้า เช่น กระเทียม ถั่วแปยี
- การสนับสนุนเกิดการฟื้นฟู พัฒนาการท่องเที่ยวชุมชน พัฒนาสินค้าบริการชุมชน และพัฒนาฝีมือแรงงานของคนในชุมชนในตำบล