

การดำเนินงานรายตำบล (TSI) ตำบลเก็ง อำเภอมือง จังหวัดมหาสารคาม



มหาวิทยาลัยราชภัฏมหาสารคาม

ศักยภาพตำบล

ประเมิน (ก่อน) ตำบลที่ยังไม่สามารถอยู่รอด 7 เป้าหมาย

ประเมิน (หลัง) ตำบลที่อยู่รอด 10 เป้าหมาย

ข้อมูลพื้นที่ตำบล

ตำบลเก็งเดิมมีประวัติยาวนานกว่า 100 ปี ในอดีตเรียกว่า “บ้านเก็ง” เมื่อประชากรในชุมชนหมู่บ้านเพิ่มจำนวนมากขึ้น การขยายขยายจัดตั้งชุมชนหมู่บ้านขึ้นมาใหม่ จึงเกิดขึ้นอย่างต่อเนื่องจนกระทั่งถึงปัจจุบันมีหมู่บ้านทั้งหมด 14 หมู่บ้าน ในเขตพื้นที่ตำบลเก็ง ตำบลเก็งมีลักษณะพื้นที่เป็นที่ราบลุ่มริมฝั่งแม่น้ำ โดยมีแม่น้ำชีไหลผ่านทำให้พื้นที่ที่มีความอุดมสมบูรณ์เหมาะแก่การทำเกษตรทั้งในและนอกฤดูกาล

จำนวนประชากร

ชาย 4,494 คน

หญิง 4,742 คน

จากการลงพื้นที่ศึกษาสภาพปัญหาชุมชน พบว่า ชุมชนต้องการองค์ความรู้ การพัฒนาเศรษฐกิจชุมชน การพัฒนาช่องทางการจัดจำหน่ายแบบออนไลน์ การพัฒนาทักษะฝีมือแรงงานเดิม และทักษะฝีมือแรงงานใหม่ โดยใช้เทคโนโลยีดิจิทัลเป็นสื่อในการเรียนรู้ร่วมกับการพัฒนาทักษะสังคมของชุมชน

การพัฒนาพื้นที่

โจทย์พื้นที่ โดยดำเนินกิจกรรมการพัฒนาสัมมาชีพและสร้างอาชีพใหม่ (การยกระดับสินค้า OTOP/อาชีพ) ได้แก่

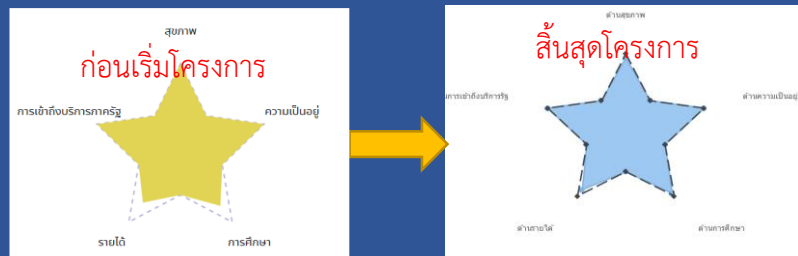
- 1 การสร้างความเข้มแข็งและมูลค่าเพิ่มให้กับวิสาหกิจชุมชน ด้วยการพัฒนาผลิตภัณฑ์ การสร้างตราผลิตภัณฑ์ และบรรจุภัณฑ์ให้สามารถสร้างรายได้เพิ่มขึ้นให้กับชุมชน
- 2 การพัฒนาช่องทางการติดต่อสื่อสารและช่องทางการจัดจำหน่ายแบบออนไลน์ เพื่อสร้างมูลค่าเพิ่มและรายได้ให้กับวิสาหกิจชุมชนและชุมชนต่อไป

กิจกรรมที่ดำเนินการ

- 1 กิจกรรมการส่งเสริมการพัฒนาศักยภาพการเรียนรู้ของแกนนำในชุมชน
ได้จัดกิจกรรมให้ความรู้ด้าน Digital Literacy, English Literacy, Financial Literacy, และ Social Literacy รวมทั้งการเฝ้าระวัง COVID ทักษะการเก็บข้อมูลและการวิเคราะห์ข้อมูลที่เป็นประโยชน์ต่อชุมชน
- 2 กิจกรรมพัฒนาช่องทางการติดต่อสื่อสารและช่องทางการจัดจำหน่ายแบบออนไลน์
- การลงพื้นที่สำรวจ และวิเคราะห์ความต้องการของกลุ่มวิสาหกิจชุมชน
- การให้ความรู้การตลาดและการขายแบบออนไลน์
- การสร้าง facebook, Fanpage, shopee ร่วมกับกลุ่มวิสาหกิจชุมชน
- 3 การยกระดับเศรษฐกิจชุมชนตามวิถีการดำเนินชีวิตรูปแบบใหม่
- การลงพื้นที่สำรวจ และวิเคราะห์ความต้องการของกลุ่มวิสาหกิจชุมชน
- การให้ความรู้การพัฒนาผลิตภัณฑ์ การสร้างตราผลิตภัณฑ์ และบรรจุภัณฑ์สำหรับกลุ่มसानตะกร้าผักตบชวา กลุ่มทอผ้าไหม กลุ่มทอเสื่อ และกลุ่มขนมหวาน
- การให้ความรู้เกี่ยวกับ Covid-19 และวิถีการดำเนินชีวิตรูปแบบใหม่

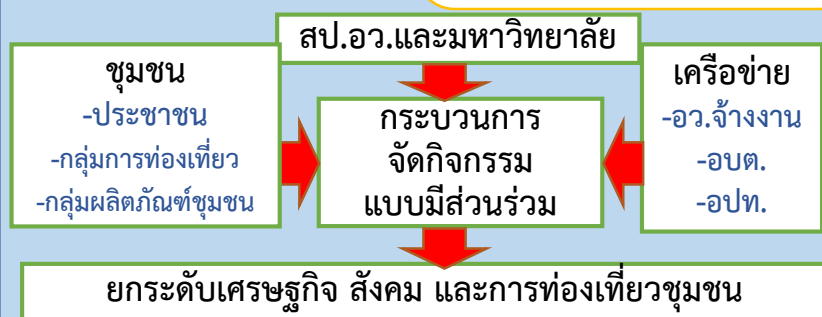


TPMAP ความต้องการพื้นฐาน 5 มิติ



ด้านรายได้ ควรเพิ่มรายได้ให้กับชุมชนด้วยการพัฒนาผลิตภัณฑ์ชุมชน การตลาด และการขายแบบออนไลน์

กลไกการดำเนินงาน



1. การจ้างงาน เกิดการจ้างงาน ประชาชน บัณฑิตใหม่ และนักศึกษา จำนวน 20 อัตรา ในพื้นที่ตำบล
2. การพัฒนาทักษะ ผู้รับจ้าง 20 คน ได้รับการพัฒนาทักษะ 4 ด้าน ได้แก่ Digital Literacy, English Competency, Financial Literacy, Social Literacy และขยายผลไปยังประชาชนในพื้นที่จำนวน 1,000 คน
3. ยกระดับเศรษฐกิจและสังคมรายตำบลแบบบูรณาการ ได้แก่ การยกระดับเศรษฐกิจชุมชนตามวิถีการดำเนินชีวิตรูปแบบใหม่ โดยเกิดผลลัพธ์ดังนี้
 - 3.1 ได้ออกแบบตราสินค้าและบรรจุภัณฑ์ให้กับผลิตภัณฑ์ของชุมชน จำนวน 4 ประเภท ได้แก่ กลุ่มसानตะกร้าผักตบชวา กลุ่มทอผ้าไหม กลุ่มทอเสื่อ และกลุ่มขนมหวาน
 - 3.2 ได้พัฒนาช่องทางการติดต่อสื่อสารและช่องทางการจัดจำหน่ายแบบออนไลน์ให้กับวิสาหกิจชุมชน ได้แก่ facebook, Fanpage, shopee
4. เกิดการจัดทำข้อมูลขนาดใหญ่ของชุมชน (Community Big Data) ได้แก่ ข้อมูลด้านความจำเป็นพื้นฐานของชุมชน 5 มิติ ข้อมูลด้านความหลากหลายแขนง 10 ด้าน (CBD) เพื่อวางแผนในพัฒนาพื้นที่ตำบล

ผลลัพธ์

- ผลลัพธ์เชิงเศรษฐกิจ**
กลุ่มผลิตสินค้าชุมชนมีรายได้รวมต่อปี เพิ่มขึ้นร้อยละ 5.00 ซึ่งเดิมประชาชนมีรายได้ 45,000 บาท/คน/ปี ทั้งนี้จากการดำเนินกิจกรรม ประชาชนมีรายได้ 47,250 บาท/คน/ปี
- ผลลัพธ์เชิงสังคม**
- ประชาชนในพื้นที่ รวมในพื้นที่ได้รับการพัฒนาทักษะทั้งด้านการออกแบบตราผลิตภัณฑ์ การตลาดและการขายออนไลน์ และการพัฒนาฝีมือแรงงาน
- ประชาชนในพื้นที่ นำความรู้ด้านเทคโนโลยีดิจิทัลมาต่อยอดในการพัฒนาผลิตภัณฑ์ชุมชน

ข้อเสนอแนะ

- วางแผนการต่อยอดการยกระดับมาตรฐานวิสาหกิจชุมชนให้มีความเข้มแข็งและสร้างรายได้เพิ่มมากขึ้น
- วางแผนการเพิ่มจำนวนวิสาหกิจชุมชนและผลิตภัณฑ์ชุมชนให้มากขึ้น และสามารถอยู่รอดได้อย่างยั่งยืน
- วางแผนการพัฒนาและแปรรูปสินค้าเกษตรจากพื้นที่เพื่อสร้างมูลค่าเพิ่มให้กับผลิตภัณฑ์ทางการเกษตร

ผู้รับผิดชอบ อาจารย์ ดร.นาวา มาสวนจิก

เบอร์ติดต่อ 086-2208356 หน่วยงาน มหาวิทยาลัยราชภัฏมหาสารคาม