

การดำเนินงานรายตำบล (TSI)



ตำบลบ่อใหญ่ อำเภอบรบือ จังหวัดมหาสารคาม

มหาวิทยาลัยมหาสารคาม

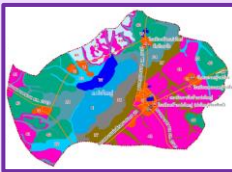
ศักยภาพตำบล

ตำบลที่อยู่รอด
9 เป้าหมาย

ตำบลมุ่งสู่ความพอเพียง
13 เป้าหมาย

ข้อมูลพื้นที่ตำบล

ตำบลบ่อใหญ่เป็นตำบลหนึ่งใน 15 ตำบลของอำเภอบรบือ จังหวัดมหาสารคาม ห่างจากที่ว่าการอำเภอบรบือ มาทางทิศเหนือ 12 กิโลเมตร โดยมีเนื้อที่ประมาณ 55.37 ตารางกิโลเมตร หรือประมาณ 34,606.30 ไร่ ตำบลบ่อใหญ่ มีโรงพยาบาลส่งเสริมสุขภาพตำบล จำนวน 2 แห่ง คือ โรงพยาบาลส่งเสริมสุขภาพตำบลบ่อใหญ่ ตั้งอยู่บ้านบ่อใหญ่ หมู่ที่ 3 และโรงพยาบาลส่งเสริมสุขภาพตำบลบ่อใหญ่ ตั้งอยู่บ้านเปือย ตำบลหนองโก อีกทั้งยังมีศูนย์สาธารณสุขชุมชน (ศสมช.) 18 แห่ง ประชากรส่วนใหญ่ประกอบอาชีพเกษตรกรรม โดยมีกิจกรรมการเกษตรที่สำคัญ ได้แก่ ทำนา รองลงมา คือ ทำไร่ เลี้ยงสัตว์ รับจ้าง นอกจากนี้ยังมีกิจกรรมอื่น ๆ ซึ่งไม่สามารถจำแนกเป็นรายหมู่บ้านได้ คือ ทำสวนผลไม้



วัตถุประสงค์ของกิจกรรมในการดำเนินการ

1. เพื่อพัฒนาการเกษตรท้องถิ่น และยกระดับสินค้า OTOP ตำบลบ่อใหญ่ อำเภอบรบือ จังหวัดมหาสารคาม แบบบูรณาการ โดยมีมหาวิทยาลัยในพื้นที่เป็น System Integrator
2. เพื่อให้เกิดการจ้างงานประชาชนในท้องถิ่น บัณฑิตจบใหม่ และนักศึกษา ให้มีงานทำและฟื้นฟูเศรษฐกิจชุมชน ตำบลบ่อใหญ่ อำเภอบรบือ จังหวัดมหาสารคาม
3. เพื่อพัฒนาเศรษฐกิจและสังคมในชุมชนตำบลบ่อใหญ่ อำเภอบรบือ จังหวัดมหาสารคาม

รูปแบบกิจกรรมที่จะเข้าไปดำเนินการในพื้นที่

1. การจ้างงานตามภารกิจต่าง ๆ ของมหาวิทยาลัย
2. การวิเคราะห์ข้อมูลศักยภาพตำบล การกำกับ ติดตามและประเมินผล
3. การสนับสนุนการดำเนินงานกิจกรรมของโครงการรายตำบล
4. การจัดเก็บรวบรวมข้อมูลศักยภาพของชุมชน ด้านสมาชิกและสร้างอาชีพ และยกระดับสินค้า OTOP

กลไกการดำเนินงาน

การพัฒนาอาชีพและการยกระดับสินค้า OTOP (40%)

จัดเก็บรวบรวมข้อมูลศักยภาพของชุมชน วิเคราะห์ข้อมูล (Data Analytics) และพัฒนาทักษะด้านการเกษตรท้องถิ่น สมาชิกและสร้างอาชีพ และยกระดับสินค้า OTOP

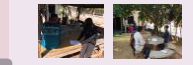


1 การพัฒนาสมาชิกและการสร้างอาชีพใหม่ (ยกระดับ OTOP, อาชีพอื่น ๆ)

2 การสร้างและพัฒนา Creative Economy (การยกระดับการท่องเที่ยว)

การจัดการท่องเที่ยวเชิงวัฒนธรรม (10%)

จัดเก็บรวบรวมข้อมูลศักยภาพของชุมชน วิเคราะห์ข้อมูล (Data Analytics) พัฒนาจัดทำฐานข้อมูลชุมชน และจัดทำแผนที่เดินดิน



3 การนำองค์ความรู้ไปช่วยบริการชุมชน (Health Care/เทคโนโลยีต่าง ๆ)

4 การส่งเสริมด้านสิ่งแวดล้อม Circular Economy (เพิ่มรายได้หมุนเวียนให้ชุมชน)

การจัดการสิ่งแวดล้อมชุมชน (40%)

จัดเก็บรวบรวมข้อมูลศักยภาพของชุมชน วิเคราะห์ข้อมูล (Data Analytics) และพัฒนาการจัดการสิ่งแวดล้อมชุมชน



การถ่ายทอดองค์ความรู้เพื่อบริการชุมชน (10%)

จัดเก็บรวบรวมข้อมูลศักยภาพของชุมชน วิเคราะห์ข้อมูล (Data Analytics) และพัฒนาจัดทำฐานข้อมูลชุมชน และพัฒนาจัดทำฐานข้อมูลชุมชน และพัฒนาจัดทำฐานข้อมูลชุมชน



ผลลัพธ์

1. การจ้างงาน ดำเนินการจ้างครบตามจำนวน 20 คน
2. การพัฒนาทักษะผู้รับจ้างงานดำเนินการอบรมครบทั้ง 4 ทักษะ และนำทักษะที่ได้จากการอบรมนำมาใช้ในการดำเนินงานในพื้นที่ตำบล
3. การยกระดับเศรษฐกิจและสังคมรายตำบลแบบบูรณาการ จัดเก็บรวบรวมข้อมูลศักยภาพของชุมชน วิเคราะห์ข้อมูล (Data Analytics) และพัฒนาทักษะด้านการเกษตรท้องถิ่น สมาชิกและสร้างอาชีพ และยกระดับสินค้า OTOP พัฒนาจัดทำฐานข้อมูลชุมชน และจัดทำแผนที่เดินดิน และพัฒนาต้นแบบผลิตภัณฑ์ที่เลือก ผ้าไหม และพัฒนาต้นแบบการผลิตที่ปลอดภัย และพัฒนาการจัดการสิ่งแวดล้อมชุมชน
4. Community Big Data ดำเนินการจัดทำฐานข้อมูลตำบล พัฒนาจัดทำฐานข้อมูลชุมชน และจัดทำแผนที่เดินดิน

TPMAP ความต้องการพื้นฐาน 5 มิติ



ความต้องการพื้นฐาน 5 มิติ จากการดำเนินการใช้ข้อมูลจาก TMAP และการดำเนินการสำรวจในชุมชนมีความต้องการคือ มิติการศึกษา ในด้านการพัฒนาองค์ความรู้ และมีรายได้ ในด้านการพัฒนาสมาชิกในการดำรงชีพ

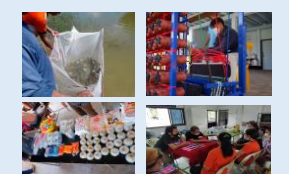
ผลลัพธ์เชิงเศรษฐกิจ

การเพิ่มผลิตภาพ (productivity) ในชุมชนคือ ต้นทุนในการผลิตที่ลดลง มีการผลิตวัตถุดิบในชุมชน ลดการซื้อวัตถุดิบจากภายนอก (ร้อยละ 5)



ผลลัพธ์เชิงสังคม

- 1) คุณภาพชีวิตที่ดีขึ้น
- 2) พัฒนาสมาชิกพึ่งพิงที่เป็นอาชีพหลักและอาชีพรอง



การพัฒนาพื้นที่

โจทย์พื้นที่
ชุมชนมีความต้องการพัฒนาอาชีพการเกษตรท้องถิ่นสู่การผลิตอาหารปลอดภัย เพื่อเพิ่มรายได้หมุนเวียนให้แก่ชุมชน และการยกระดับสินค้า OTOP ในพื้นที่ตำบลบ่อใหญ่ อำเภอบรบือ จังหวัดมหาสารคาม

กิจกรรมที่ดำเนินการ
1) การจัดเก็บรวบรวมข้อมูลศักยภาพของชุมชน ด้านพัฒนาการเกษตรท้องถิ่น และยกระดับสินค้า OTOP
2) การวิเคราะห์ข้อมูล (Data Analytics) ด้านพัฒนาการเกษตรท้องถิ่น และยกระดับสินค้า OTOP
3) การพัฒนาทักษะด้านการพัฒนาการเกษตรท้องถิ่น และยกระดับสินค้า OTOP

ข้อเสนอแนะ

ในการดำเนินงานระยะต่อไปควรดำเนินการต่อยอดการพัฒนากระบวนการผลิตและบริการ และการส่งเสริมการตลาดและการขาย

ผู้รับผิดชอบ อาจารย์ ดร.พิมพ์พร ภูครองเพชร
เบอร์ติดต่อ 09-4982-8287 หน่วยงานคณะมนุษยศาสตร์และสังคมศาสตร์ มหาวิทยาลัยมหาสารคาม