

ตำบลศรีสุนทร อำเภอกลาง จังหวัดภูเก็ต

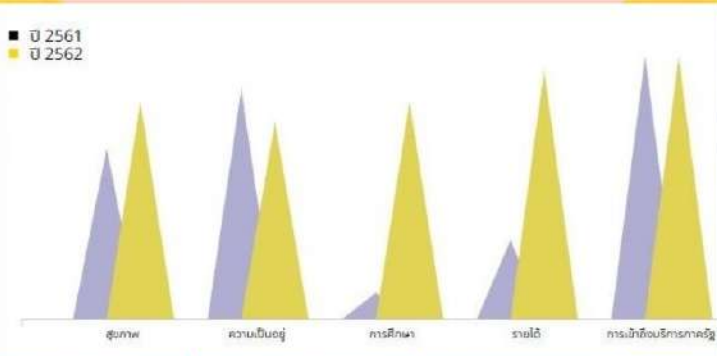


มหาวิทยาลัยราชภัฏภูเก็ต

ข้อมูลพื้นที่ตำบล

ตำบลศรีสุนทร มีเนื้อที่ประมาณ 20,597 ไร่ หรือประมาณ 32.95 ตารางกิโลเมตร ตั้งอยู่ทางทิศใต้ของอำเภอกลาง อยู่ห่างจากตัวจังหวัดประมาณ 14 กิโลเมตร และห่างจากอำเภอกลางประมาณ 4 กิโลเมตร
 สภาพภูมิประเทศของตำบลศรีสุนทรเป็นที่ราบลุ่มและลำคลองไหลผ่านครีว เรือนทั้งหมด 20,245 ครีวเรือน ประชากร 23,611 คน เป็นชาย 11,253 คน เป็น หญิง 12,358 คน วัด 2 แห่ง มัสยิด 2 แห่ง โรงเรียน 4 แห่ง สอต. 1 แห่ง

TPMAP ความต้องการพื้นฐาน 5 มิติ



การพัฒนาพื้นที่

โจทย์พื้นที่
 การเกษตร
 อาหาร
 การท่องเที่ยว

กิจกรรมที่ดำเนินการ
 - สำรวจข้อมูลพื้นที่ ความต้องการของชุมชนด้านอาชีพ การเกษตร อาหาร และการท่องเที่ยว
 - กิจกรรมการรณรงค์การให้ความรู้และการป้องกันโรคไวรัสโคโรน่า
 - การพัฒนาแปรรูปผลิตภัณฑ์จากมะม่วงและกระเจี๊ยบเขียว
 - กิจกรรมการยกระดับการท่องเที่ยวโดยชุมชน เส้นทางท่องเที่ยว "เที่ยวดูของดีศรีสุนทร"
 - กิจกรรมส่งเสริมการผลิตปุ๋ยจากมูลไส้เดือน

ผลลัพธ์ผลเชิงเศรษฐกิจ

การพัฒนาผลิตภัณฑ์จากผลมะม่วงและกระเจี๊ยบเขียวสร้างรายได้และก่อให้เกิดอาชีพในชุมชนปุ๋ยมูลไส้เดือนลดรายจ่ายการใช้ปุ๋ยเคมี ชุมชนผลิตผักปลอดภัยสำหรับครัวเรือน เส้นทางท่องเที่ยวที่ช่วยให้คนรู้จักชุมชนมากขึ้นก่อให้เกิดรายได้จากการนำเที่ยวและการขายผลิตภัณฑ์ชุมชน

ผลลัพธ์ผลเชิงสังคม

1. กิจกรรมโครงการสร้างการมีส่วนร่วมก่อให้เกิดความสามัคคีภายในชุมชน
2. เกิดการแลกเปลี่ยนเรียนรู้ร่วมกันระหว่างบัณฑิตจบใหม่ ประชาชนในท้องถิ่นและนักศึกษา
3. เพิ่มทักษะการใช้เทคโนโลยีสู่ชุมชน

ข้อเสนอแนะ

1. ควรมีการสร้างกระบวนการมีส่วนร่วมระหว่างหน่วยงานในพื้นที่ ชุมชน และสถาบันการศึกษาที่เป็นระบบ
2. ควรมีการลงพื้นที่และพัฒนาอย่างต่อเนื่อง
3. สถานการณ์โควิด 19 ทำให้การทำงานมีอุปสรรคต่อการทำงานเชิงพื้นที่

ตำบลศึกษาภาพ

ตำบลอยู่รอด 10 เป้าหมาย

ตำบลมุ่งสู่ความยั่งยืน 14 เป้าหมาย

กลไกการดำเนินงาน



ผลลัพธ์

1. การจ้างงาน บัณฑิตจบใหม่ ประชาชนทั่วไปและนักศึกษา จำนวน 20 อัตรา
2. การพัฒนาทักษะ 4 ด้านให้กับผู้รับจ้างทั้ง 20 คน ดังนี้ FINANCIAL LITERACY SOCIAL LITERACY ENGLISH LITERACY II และ DIGITAL LITERACY
3. การยกระดับเศรษฐกิจและสังคมรายตำบลแบบบูรณาการ ด้านเกษตร ชุมชน สามารถผลิตปุ๋ยมูลไส้เดือนใช้ในครัวเรือน ถ่ายทอดความรู้สู่ผู้อื่น การพัฒนาผลิตภัณฑ์ท้องถิ่นจากผลมะม่วงและกระเจี๊ยบเขียวสร้างองค์ความรู้ และผลิตภัณฑ์ใหม่ให้กับกลุ่มวิสาหกิจ สร้างอาชีพสร้างรายได้ ด้านการท่องเที่ยว พัฒนาเส้นทางท่องเที่ยว "เที่ยวดูของดีศรีสุนทร"
4. จัดทำข้อมูล COMMUNITY BIG DATA



ผู้รับผิดชอบ อาจารย์กนกวรรณ แก้วอุทัย คณะเทคโนโลยีการเกษตร 0865370676 ข้อมูลเพิ่มเติม เหวง บุต ศรีสุนทร