



ตำบลร่องเข้ม อำเภอร่องกวาง จังหวัดแพร่

มหาวิทยาลัยแม่โจ้

ศักยภาพตำบล

ประเมิน (ก่อน)
ตำบลอยู่รอด

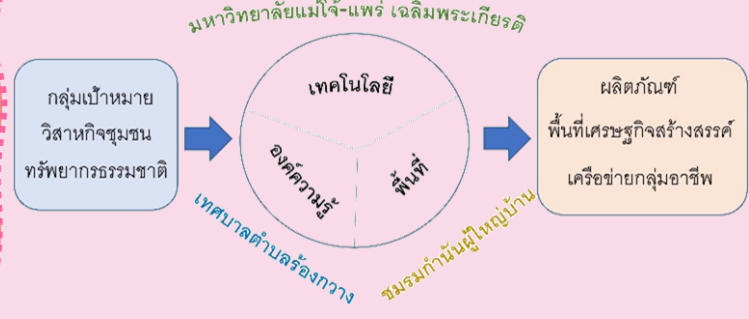
ประเมิน (หลัง)
ตำบลพอเพียง

ข้อมูลพื้นที่ตำบล

ตำบลร่องเข้ม เป็นตำบลที่มีพื้นที่ราบลุ่มผสมผสานกับเนินเขาเตี้ย ประชาชนในพื้นที่ประกอบอาชีพเกษตรกรรมหลักคือ ปลูกข้าว ข้าวโพด และยาสูบตามฤดูกาล และอาชีพที่พบเห็นมากคืออาชีพพ่อค้าแม่ค้า

9 หมู่	1,977	2
34 km ²	ครัวเรือน	ตลาด
1	5	6
โรงพยาบาล	ศาสนสถาน	โรงเรียน

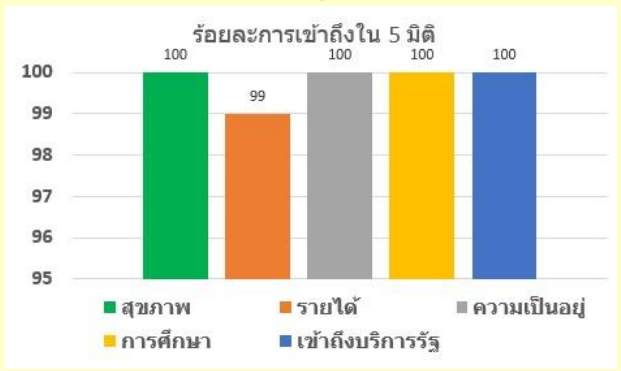
กลไกการดำเนินงาน



ผลลัพธ์

1. เกิดการจ้างงานในพื้นที่ 20 อัตรา
2. ผู้รับจ้างงานทั้งหมดได้รับการพัฒนาทักษะ 4 ด้าน ได้แก่ Financial Literacy, Social Literacy, Digital Literacy และ English Literacy
3. การยกระดับเศรษฐกิจและสังคมรายตำบลแบบบูรณาการ โดยมหาวิทยาลัยเป็น system integrator
4. เกิดการจัดทำข้อมูลขนาดใหญ่ Community Big Data

TPMAP ความต้องการพื้นฐาน 5 มิติ



การพัฒนาพื้นที่

<ol style="list-style-type: none"> 1. ต้องการส่งเสริมความเข้มแข็งของกลุ่มอาชีพ 2. ต้องการส่งเสริมสิ่งแวดล้อมในชุมชน 3. ต้องการส่งเสริมเทคโนโลยีที่แปรรูปทรัพยากรธรรมชาติในท้องถิ่น 	<ol style="list-style-type: none"> 1. กิจกรรมส่งเสริมห่วงโซ่กลุ่มอาชีพผู้ผลิตปุ๋ยใส่เดือน 2. กิจกรรมส่งเสริมผลิตภัณฑ์สีเขียวจากใบสักปุ๋ยหมัก สารชีวภัณฑ์ 3. เตาอบถ่านไบโอชาร์ เครื่องอัดขึ้นรูปบรรจุภัณฑ์
---	--

ผลลัพธ์เชิงสังคม

- 1) คนในชุมชนมีองค์ความรู้ด้านเทคโนโลยีการแปรรูป
- 2) รายได้ของคนในชุมชนเพิ่มขึ้น
- 3) ชุมชนเกิดการรวมกลุ่มในการสร้างอาชีพใหม่
- 4) ผู้สูงอายุมีสุขภาพจิตที่ดี
- 5) เกิดการรวมกลุ่มในการทำเกษตรกรรมปลอดภัย

ผลลัพธ์เชิงเศรษฐกิจ

- 1) รายได้ที่เพิ่มขึ้น
 - ร้อยละ 4
 - 4,320 บาท/ปี
- 2) ลดต้นทุน 75%

ข้อเสนอแนะ

การพัฒนาความเข้มแข็งของวิสาหกิจชุมชนอย่างต่อเนื่อง ส่งเสริมการจัดการน้ำ การปลูกพืชผักสมุนไพรปลอดภัย ส่งเสริมการตลาดออนไลน์ของผลิตภัณฑ์

ผู้รับผิดชอบ ดร.จิรพงศ์ ศรีศักดิ์านุกภาพ
เบอร์ติดต่อ 0620250101 มหาวิทยาลัยแม่โจ้-แพร่ เฉลิมพระเกียรติ

