

# ตำบลวังหามแห

ตำบลมุ่งสู่ความพอเพียง

ศักยภาพตำบล

ตำบลมุ่งสู่ความยั่งยืน

T4

อำเภอขามเฒ่า จ.กำแพงเพชร  
มหาวิทยาลัยเทคโนโลยีพระจอมเกล้าธนบุรี

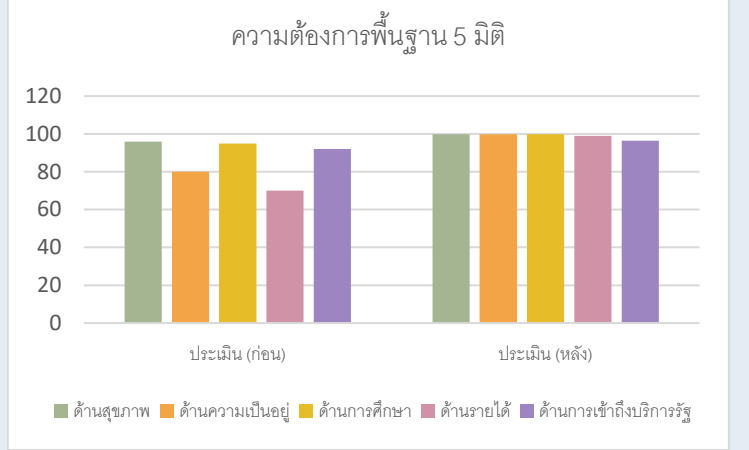


## ข้อมูลพื้นที่ตำบล

เขตการปกครองประกอบด้วย จำนวน 12 หมู่บ้าน  
มีจำนวนประชากร 9,294 คน  
จำนวนหลังคาเรือน 1,861 เรือน  
ส่วนใหญ่ประกอบอาชีพเกษตรกร  
พืชเศรษฐกิจ มันสำปะหลัง ข้าว อ้อย ข้าวโพด



## TPMAP ความต้องการพื้นฐาน 5 มิติ



## ผลลัพธ์

การยกระดับเศรษฐกิจและสังคมรายตำบลแบบบูรณาการ

1. เกิดการจ้างงานกลุ่มนักศึกษา/บัณฑิต/ประชาชน ให้มีงานทำและฟื้นฟูเศรษฐกิจชุมชน และผู้รับจ้างได้รับการพัฒนาทักษะ 4 ด้าน
2. สร้างโครงการด้านการเกษตรสมัยใหม่ให้กับเกษตรกรในพื้นที่นั้น
3. ผลักดันการท่องเที่ยวเชิงเกษตรช่วยส่งเสริมเศรษฐกิจภายในชุมชน
4. ยกระดับผลิตภัณฑ์สินค้า OTOP ของชุมชนส่งเสริมการตลาดที่หลากหลาย
- 5 .เกิดการเสริมสร้างอาชีพใหม่ในชุมชน

**Community Big Data**  
เพิ่มฐานข้อมูลผ่านระบบออนไลน์ เช่น สํารวจสถานการณ์โควิด , แหล่งท่องเที่ยว , ที่พัก โรงแรม , ร้านอาหารในท้องถิ่น , อาหารที่น่าสนใจประจำถิ่น , พืชในท้องถิ่น , สัตว์ในท้องถิ่น , ภูมิปัญญาท้องถิ่น



## การพัฒนาพื้นที่

**โจทย์พื้นที่**

1. จัดทำบ่อน้ำใต้ดินระบบปิด
2. เกษตรอินทรีย์อัตลักษณ์ของชุมชน
3. ศูนย์การเรียนรู้และแปลงสาธิต

## กิจกรรมที่ดำเนินการ

**กิจกรรมที่ 1 : เตรียมสารสนเทศภูมิศาสตร์และจัดทำบ่อน้ำใต้ดินระบบปิด**  
สร้างและพัฒนาประยุกต์ใช้ระบบสารสนเทศภูมิศาสตร์ในการหาพื้นที่เหมาะสมในการเติมน้ำใต้ดินเพื่อให้ชุมชนมีน้ำในการทำเกษตร

**กิจกรรมที่ 2 : เกษตรอินทรีย์อัตลักษณ์ของชุมชน**  
เกิดการพัฒนาสัมมาชีพและสร้างอาชีพใหม่ภายในชุมชน การยกระดับการท่องเที่ยวเชิงเกษตร เพิ่มรายได้หมุนเวียนในชุมชน

**กิจกรรมที่ 3 : ศูนย์การเรียนรู้และแปลงสาธิต**  
จัดตั้งศูนย์การเรียนรู้การทำบ่อน้ำใต้ดินเพื่อให้ความรู้และเป็นประโยชน์แก่ผู้ที่สนใจ ทำแปลงเกษตรสาธิตทฤษฎีใหม่ในชุมชน

## ผลลัพธ์เชิงเศรษฐกิจ

รายได้เพิ่มขึ้น	ต้นทุนลดลง
- ร้อยละ: 78	- ร้อยละ: 65
- 60,000 บาท/ปี	- 5,000 บาท/ปี
- 60,000 บาท/ครัวเรือน	- 5,000 บาท/ครัวเรือน

**ปริมาณผลผลิตที่เพิ่มขึ้น**  
- ร้อยละ: 93

## ผลลัพธ์เชิงสังคม

1. เพิ่มรายได้หลักและรายได้เสริมให้กับคนในชุมชน
2. เกิดชุมชนเข้มแข็งมีการพัฒนาอย่างยั่งยืน
3. ลดจำนวนคนตกงาน และลดการย้ายไปทำงานต่างถิ่น
4. เกิดคุณภาพชีวิตที่ดีขึ้น
5. มีการเข้าถึงกันระหว่างหน่วยงานภาครัฐกับชุมชนเพิ่มขึ้น

**ผู้รับผิดชอบ**  
**เบอร์ติดต่อ**  
**หน่วยงาน**

**อุไรรัตน์ แสงม่วง**  
**024709588**  
**KGEO**