

# การดำเนินการรายตำบล (TSI)

ตำบลวังหงส์ อำเภอเมือง จังหวัดแพร่



## มหาวิทยาลัยแม่โจ้

ศักยภาพตำบล

ตำบลที่อยู่รอดจากความยากลำบาก  
8 ตัวชี้วัด

ตำบลที่พึ่งพาตนเองได้อย่างยั่งยืน  
14 ตัวชี้วัด

### ข้อมูลพื้นที่ตำบล

#### ลักษณะภูมิประเทศ

เป็นพื้นที่ราบตั้งอยู่บนฝั่งแม่น้ำยม ทางทิศตะวันตกเป็นภูเขา อยู่ในเขตป่าสงวนแห่งชาติ ห้วยเบ้ง-ห้วยบ่อทอง ที่ลาดเชิงเขาทางทิศตะวันตกเหมาะกับการทำสวน และทำการเลี้ยงสัตว์ มีเนื้อที่ 18.30 ตร.กม. หรือ ประมาณ 11,437.50 ไร่

ในตำบลมี 7 หมู่บ้าน



มี 898 ครัวเรือน

มีประชากรทั้งหมด 2,395 คน

เพศชาย 45.72%  
1,095 คน



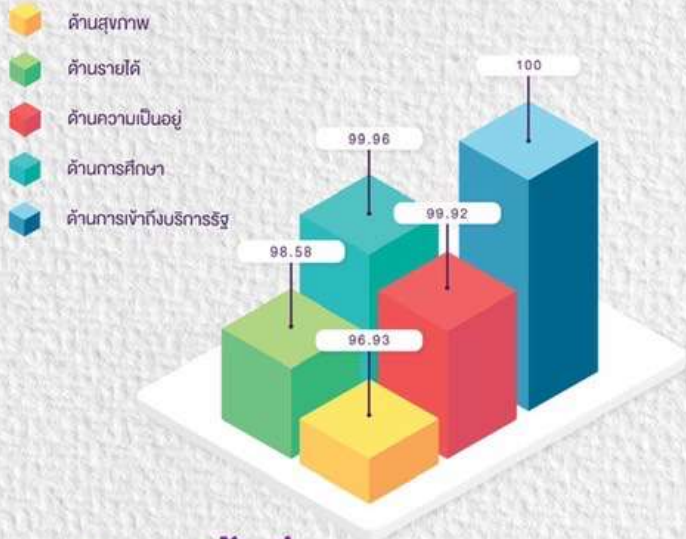
### กลไกการดำเนินงาน



### ผลลัพธ์

- การจ้างงาน: บันทึกจัดใหม่ 10 ราย, ประชาชนทั่วไป 5 ราย, นักศึกษา 5 ราย
- การพัฒนาทักษะ: Financial Literacy, Social Literacy, English Literacy, Digital Literacy
- การยกระดับเศรษฐกิจและสังคมรายตำบลแบบบูรณาการ: 1 อาชีพ 3 ผลิตภัณฑ์

### TPMAP ความต้องการพื้นฐาน 5 มิติ



### การพัฒนาพื้นที่

#### โจทย์พื้นที่

การพัฒนาสินค้าและสร้างอาชีพใหม่ (การยกระดับสินค้า OTOP/อาชีพอื่นๆ)

การส่งเสริมด้านสิ่งแวดล้อม / Circular Economy (การเพิ่มรายได้หมุนเวียนให้เกษตรกร)

#### กิจกรรมที่ดำเนินการ

- สร้างเวทีเปิดรับสมัครและคัดเลือกเกษตรกรเข้าร่วมโครงการแบ่งกลุ่มผู้จำหน่าย
- ถ่ายทอดองค์ความรู้ความเข้าใจการผลิตหัตถกรรม
- อบรมปฏิบัติการผลิตหัตถกรรม
- การแปรรูปและพัฒนาผลิตภัณฑ์จากหัตถ
- อบรมเชิงปฏิบัติการเทคนิคการตลาดออนไลน์ สร้างช่องทางการตลาดออนไลน์
- ติดตามประเมินผลโครงการ

### ผลลัพธ์เชิงเศรษฐกิจ

- รายได้ที่เพิ่มขึ้น ร้อยละ 4.17 55,680 บาท/ปี 883.81 บาท ต่อ 63 ครัวเรือน
- กระตุ้นการเกิดเศรษฐกิจหมุนเวียนในตำบล

### ผลลัพธ์เชิงสังคม

- คุณภาพชีวิตที่ดีขึ้น
- การย้ายถิ่นฐานเพื่อออกไปหางานทำลดลง
- เกิดการจ้างงานหลายอัตราในตำบล
- คนในชุมชนมีอาชีพ

### ข้อเสนอแนะ

หน่วยงานภาครัฐในชุมชนควรมีการส่งเสริมการใช้เทคโนโลยีนวัตกรรมในการเพิ่มมูลค่าผลิตภัณฑ์จากหัตถ โดยอาจมีการสนับสนุนเข้าไปในแผนงานของ เทศบาล ซึ่งจะสามารถพัฒนาชุมชนให้เป็นแหล่งศึกษาดูงานและเป็นต้นแบบเกี่ยวกับการผลิตหัตถแบบครบวงจรในอนาคต

ผู้รับผิดชอบ: อาจารย์ ดร.พัชรณัฐ ดาวดึงษ์ (มหาวิทยาลัยแม่โจ้-แพร่ เฉลิมพระเกียรติฯ)

เบอร์ติดต่อ: 061-428-9532

