

# การดำเนินงานรายตำบล (TSI)



## ตำบลทุ่งไผ่ อำเภอมือง จังหวัดแพร่

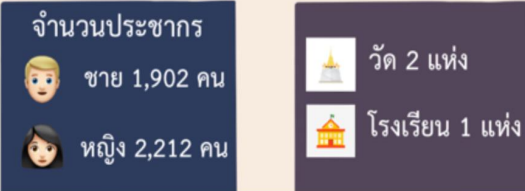
มหาวิทยาลัยแม่โจ้

### ศักยภาพตำบล

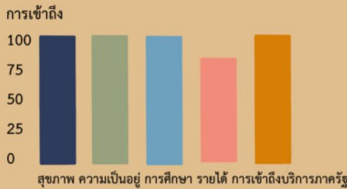
ก่อน  
7 เป้าหมาย

หลัง  
16 เป้าหมาย

#### ข้อมูลพื้นที่ตำบลทุ่งไผ่



#### TP - MAP ตำบลทุ่งไผ่ ความต้องการพื้นฐาน 5 มิติ



#### กลไกการทำงานในตำบล



#### ผลลัพธ์

- ผู้รับจ้างทั้ง 38 คนได้เข้ารับการพัฒนาทักษะ 4 ด้าน ดังนี้
  - Financial Literacy
  - English Literacy
  - Social Literacy
  - Digital Literacy
- เกิดการจัดทำข้อมูลขนาดใหญ่ของชุมชน (Community Big Data)
- ยกระดับเศรษฐกิจและสังคมรายตำบลแบบบูรณาการ โดยมหาวิทยาลัยแม่โจ้ - แพร่ เฉลิมพระเกียรติ System Integrator

#### ผลลัพธ์เชิงเศรษฐกิจ

1. การเพิ่มผลผลิตจากห้อม
  - ต้นห้อมที่นำมาปลูก
  - ผลิตภัณฑ์ใหม่ ๆ จากการพัฒนาในโครงการให้กับชาวบ้าน
2. การเพิ่มช่องทางการตลาดให้เข้ากับยุคนี้มากขึ้นผ่านแพลตฟอร์มออนไลน์ เช่น Facebook Shopee เป็นต้น

#### ผลลัพธ์เชิงสังคม

1. สมาชิกมีงานทำ
2. ประชาชนมีส่วนร่วมในการพัฒนาสินค้า

#### กิจกรรมการพัฒนาพื้นที่ตำบลทุ่งไผ่

1. ส่งเสริมและร่วมพัฒนาผลิตภัณฑ์ห้อมห้อมให้กับชุมชนบ้านทุ่งไผ่ ช่วยจัดการวิสาหกิจ ฝึกอบรมทักษะอาชีพอบรมเป้าหมายการตลาดและให้ความรู้ผลิตภัณฑ์ใหม่ ๆ จากห้อม
2. การเพิ่มผลผลิตจากห้อม สร้างเป็นโรงเรือนต้นแบบร่วมสร้างโรงเรือนเพื่อปลูกห้อมและฝึกอบรมทักษะกับชาวบ้าน

#### ข้อเสนอแนะในการดำเนินโครงการ

ปัจจัยที่ทำให้โครงการประสบผลสำเร็จและไม่ประสบผลสำเร็จ

- การมีส่วนร่วมของชุมชนในทุกกระบวนการ
- กลุ่ม อว.จ้างงาน สามารถสร้างสรรค์ผลงานและ
- แสดงความคิดเห็นที่เป็นประโยชน์ต่อพื้นที่
- สถานการณ์การแพร่ระบาดของเชื้อไวรัสโควิด - 19

ผู้รับผิดชอบ รศ. ดร.ณัฐพร จันท์ฉาย  
เบอร์ติดต่อ 065-0924151 หน่วยงาน มหาวิทยาลัยแม่โจ้ - แพร่ เฉลิมพระเกียรติ