



# อำเภอเมืองแพร่ จังหวัดแพร่ มหาวิทยาลัยแม่โจ้



## ข้อมูลพื้นที่ตำบลช่อแฮ



**ตำบลช่อแฮ** ตั้งอยู่ห่างจากอำเภอเมืองแพร่ไปทางทิศตะวันออก ประมาณ 9 กม. มีพื้นที่ประมาณ 43.98 ตร.กม. หรือประมาณ 8,986 ไร่ ครอบคลุมพื้นที่ตำบลช่อแฮและตำบลป่าแดงบางส่วน

ลักษณะภูมิประเทศ เทศบาลตำบลช่อแฮมีสภาพพื้นที่โดยทั่วไปของชุมชนเป็นที่ราบกว้างใหญ่ค่อนข้างมากและเป็นที่ยอดสูงมีภูเขาล้อมรอบ

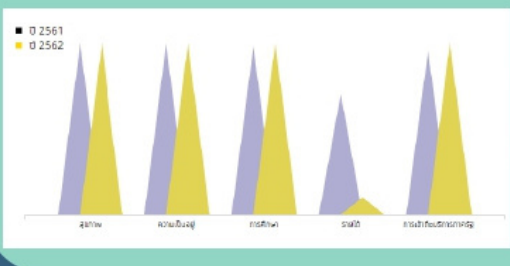
**จำนวนประชากร 6,761 คน**

3,511 คน 3,250 คน

**อาชีพ**

- รับจ้างทั่วไป 36 %
- เกษตรกร 14 %
- ค้าขาย 12 %

## TPMAP ตำบลช่อแฮ ความต้องการพื้นฐาน 5 มิติ



ข้อมูลจำนวนประชากรจาก TMAP จากการสำรวจ 4,718 คน จำนวนคนจนจำนวน 146 คน



**โอกนพัฒนาพื้นที่** ส่งเสริมและพัฒนาสินค้าเกษตรปลอดภัยสู่เกษตรกรอินทรีย์เพิ่มรายได้ให้กับเกษตรกรในตำบล และเป็นที่รู้จักของคนทั่วไปและนักท่องเที่ยวทั้งชาวไทยและชาวต่างชาติ



## กิจกรรมพัฒนาตำบล

- สำรวจและอบรมสร้างความรู้ความเข้าใจเกษตรกรปลอดภัยและเกษตรกรอินทรีย์ของชุมชน
- ส่งเสริมและพัฒนาสินค้าเกษตรปลอดภัยตำบลช่อแฮ 12 หมู่บ้าน
- พัฒนาการคิดต้นทุน ช่องทางการตลาด การสร้างตราสินค้า
- ส่งเสริมพัฒนาการท่องเที่ยวชุมชน ให้เกิดการฟื้นฟูในท้องถิ่นของตน
- กาดม่วนใจ๋สินค้าเกษตรปลอดภัยและเกษตรกรอินทรีย์



**ตำบลยังไม่สามารถอยู่รอด 0 เป้าหมาย**

**ตำบลมุ่งสู่ความยั่งยืน 14 เป้าหมาย**



## กลไกการดำเนินงานในตำบล



## ผลลัพธ์

- เกิดการจ้างงานประชาชน บัณฑิต นักศึกษารวมทั้งหมด 20 คน
- ผู้ปฏิบัติงานทั้ง 20 คนผ่านการฝึกอบรมทักษะทั้ง 4 ด้าน ได้แก่ ด้าน Financial Literacy ด้าน Digital Literacy ด้าน Language Literacy ด้าน Social Literacy
- เกิดการสร้างสมาชิกใหม่ในตำบลโดยการพัฒนาผลิตภัณฑ์ที่เดิมและสนับสนุนให้เกิดผลิตภัณฑ์ใหม่ ได้แก่ ผลิตภัณฑ์ U2T 12 ผลิตภัณฑ์ 12 หมู่บ้าน
- การลงพื้นที่เก็บข้อมูล CBD ทำให้ได้ทราบถึงข้อมูลด้านเกษตรกรรมของเกษตรกรในท้องถิ่น พืชเศรษฐกิจ สัตว์เศรษฐกิจ แหล่งน้ำ สถานที่ท่องเที่ยว และอาหารท้องถิ่นในตำบลช่อแฮ

### ผลลัพธ์เชิงเศรษฐกิจ

- รายได้ที่เพิ่มขึ้น
  - รายได้ของตำบลเพิ่มขึ้นเฉลี่ย 22,550 บาทต่อเดือน
  - รายได้รวมของผู้เข้าร่วมโครงการเพิ่มขึ้นเฉลี่ยร้อยละ 35.37
  - รายได้รวมของผู้เข้าร่วมโครงการเพิ่มขึ้นเฉลี่ย 7,515 บาทต่อคน

### ผลลัพธ์เชิงสังคม

- เกิดการสร้างอาชีพใหม่ในตำบล
- ผลิตภัณฑ์เด่นและผลิตภัณฑ์ U2Tได้รับการประชาสัมพันธ์ให้เป็นที่รู้จักของคนในชุมชนและกลุ่มลูกค้าจากต่างถิ่นมากขึ้น
- เกิดการประชาสัมพันธ์แหล่งท่องเที่ยว สถานที่ท่องเที่ยวต่างๆภายในตำบลให้เป็นที่ยอมรับของคุณในพื้นที่และนักท่องเที่ยวมากขึ้น

## ข้อเสนอแนะ

- การระบุเป้าหมายของโครงการ ลำดับขั้นตอนการทำงาน และกำหนดบทบาทหน้าที่ของผู้ปฏิบัติอย่างชัดเจนเพื่อความรวดเร็วในการปฏิบัติงาน
- การได้รับความร่วมมือจากภาคีหลายภาคส่วนทำให้การดำเนินโครงการสำเร็จตามเป้าหมาย

ผู้รับผิดชอบโครงการ ดร.สมบัด กันบุตร เบอร์โทร 082-383-2465  
หน่วยงานมหาวิทยาลัยแม่โจ้-แพร่ เฉลิมพระเกียรติ

