

# การดำเนินงานรายตำบล (TSI)

## ตำบลถ้ำรงค์ อำเภอบ้านลาด จังหวัดเพชรบุรี

มหาวิทยาลัยศิลปากร

ศักยภาพตำบล

ตำบลที่ยังไม่สามารถอยู่รอด

ตำบลมุ่งสู่ความยั่งยืน



### ข้อมูลพื้นที่ตำบล

หมู่ที่	ชื่อหมู่บ้าน	จำนวนครัวเรือน	จำนวนประชากรชาย	จำนวนประชากรหญิง
1	ท่ามะเฟือง	167	215	249
2	บ้านม่วงงาม	200	317	346
3	บ้านถ้ำรงค์	94	107	213
4	บ้านไร่ชื่อน	191	240	252
5	บ้านคอบะโก	220	405	417
6	บ้านหนองช้างตาย	161	296	279
รวม		1,033	1,058	1,756

**ที่ตั้ง** ตำบลถ้ำรงค์ อำเภอบ้านลาด จังหวัดเพชรบุรี

**พื้นที่** พื้นที่ทั้งหมดประมาณ 6,438 ไร่ ( 10.3 ตารางกิโลเมตร)

**คำขวัญ** เขาลำรงศรีบุษยามหา ยางนาใหญ่ แม่น้ำเพชรไหล หลวงพ่อเทพเสด็จลือไกล พระตาใหญ่คู่ตำบล

### TPMAP ความต้องการพื้นฐาน 5 มิติ

- สถานภาพด้านสุขภาพ**  
โรงพยาบาลส่งเสริมสุขภาพตำบลถ้ำรงค์ และศูนย์สุขภาพชุมชนถ้ำรงค์
- สถานภาพด้านความเป็นอยู่**  
ที่ราบลุ่มน้ำท่วมถึง มีภูเขาเตี้ย ๆ มีลำห้วยไหลผ่านทุกหมู่บ้าน และมีแม่น้ำเพชรบุรีไหลผ่าน มีมรดกชาติตั้ง และสถาบันและองค์กรทางศาสนา 5 แห่ง
- สถานภาพด้านสถานศึกษา**  
โรงเรียนประถมศึกษา 2 แห่ง โรงเรียนมัธยมศึกษา 1 แห่ง ศูนย์การเรียนรู้ชุมชน 1 แห่ง ศูนย์พัฒนาเด็กเล็ก 1 แห่ง และที่อ่านหนังสือพิมพ์ประจำหมู่บ้าน 7 แห่ง
- สถานภาพด้านรายได้**  
การทำเกษตรกรรม
- สถานภาพด้านการเข้าถึงบริการรัฐ**  
มีการคมนาคม โทรคมนาคม ไฟฟ้า แหล่งน้ำธรรมชาติ แหล่งน้ำที่สร้างขึ้น และ ท้องถิ่นชาย

### กลไกการดำเนินงาน



### การพัฒนาพื้นที่

- พัฒนาชุมชนให้มีสมรรถนะในการจัดการสูง
- ช่วยให้เกิดการจัดการทรัพยากรอย่างเป็นระบบ
- ช่วยในการสร้างสัมมาชีพในพื้นที่
- ส่งเสริมเกษตรพอเพียงและอาหารปลอดภัย
- ช่วยจัดการวิสาหกิจชุมชน
- ฝึกอบรมทักษะอาชีพ
- ส่งเสริมศูนย์เรียนรู้ตำบล

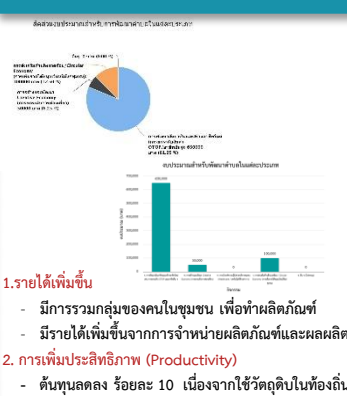
การพัฒนาสัมมาชีพและสร้างอาชีพใหม่ และอาชีพอื่น ๆ การส่งเสริมด้านสิ่งแวดล้อม / Circular Economy

ผลิตภัณฑ์ชุมชน - ต้นแบบผลิตภัณฑ์ชุมชน - ต้นแบบการผลิตอาหารสัตว์ - แปลงหญ้าอาหารสัตว์คุณภาพสูง

### ผลลัพธ์

- การจ้างงาน:** มีการจ้างงานประชาชนบัณฑิตจบใหม่ และนักศึกษา เป็นไปตามแผน และเป้าประสงค์ของโครงการ
- การพัฒนาทักษะ:** Digital Literacy, English Literacy, Financial Literacy และ Social Literacy ให้กับผู้จ้างงาน
- การยกระดับเศรษฐกิจและสังคมรายตำบลแบบบูรณาการ:** ด้านภาคเกษตรของชุมชน
- Community Big Data:** ด้านต้น ๆ ของตำบล

### ผลลัพธ์เชิงเศรษฐกิจ



### ผลลัพธ์เชิงสังคม

- คุณภาพชีวิตที่ดีขึ้น
- การย้ายถิ่นฐานเพื่อออกไปหางานทำลดลง
- ลดความเหลื่อมล้ำด้านรายได้ของคนในชุมชน
- การเข้าถึงระบบการรักษาพยาบาลอย่างทั่วถึง

### ข้อเสนอแนะ

ควรทำความเข้าใจกับชุมชน ภาครือข่ายทั้งภาครัฐ เอกชน และประชาชน ความเข้าใจที่ตรงกันและสอดคล้อง นำไปสู่การพัฒนาได้อย่างเป็นรูปธรรม

ผู้รับผิดชอบ: รศ.อุไรวรรณ โอฬารธรรม  
เบอร์ติดต่อ: 0859482926  
หน่วยงาน: มหาวิทยาลัยศิลปากร