

# การดำเนินงานรายตำบล (TSI)



ตำบลบ้านในดง อำเภอท่ายาง จังหวัดเพชรบุรี

มหาวิทยาลัยราชภัฏเพชรบุรี

ศักยภาพตำบล

ประเมิน (ก่อน)  
ตำบลมั่งส่ความพอเพียง

ประเมิน (หลัง)  
ตำบลมั่งส่ความยั่งยืน

## ข้อมูลพื้นที่ตำบล

ตำบลบ้านในดง อำเภอท่ายาง จังหวัดเพชรบุรี มีพื้นที่ทั้งหมดประมาณ 13.36 ตารางกิโลเมตร โดยคิดเป็นไร่จำนวน 8,350 ไร่ ประกอบด้วย 6 หมู่บ้าน คือ หมู่ 1 บ้านในดง หมู่ 2 บ้านชายนา หมู่ 3 บ้านหัวเข้ หมู่ 4 บ้านใหม่ หมู่ 5 บ้านในดง และหมู่ 6 บ้านหนองค้าง

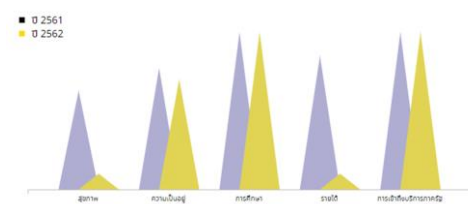
จำนวนครัวเรือนทั้งหมด 820 ครัวเรือน ประชากร 2,817 คน ชาย 1,365 คน หญิง 1,452 คน วัด 1 แห่ง โรงเรียน 2 แห่ง รพ.สต. 1 แห่ง และตลาด 1 แห่ง

กล้วยหอมทองถือเป็นพืชเศรษฐกิจของชุมชนบ้านในดง เนื่องจากเป็นพืชที่ส่งออกไปยังประเทศญี่ปุ่น และส่งไปจำหน่ายที่เซเว่นอีเลฟเว่นทั่วประเทศ แต่คนไทยไม่ค่อยทราบว่าแหล่งกำเนิดกล้วยหอมทองที่เราซื้อรับประทานในร้านสะดวกซื้ออยู่ที่ตำบลบ้านในดง อีกทั้งบางฤดูกาลกล้วยหอมทองมีปริมาณล้นตลาด และราคาตกต่ำ หรือมีกล้วยหอมทองที่ตกเกรด และสุกเกินความต้องการของท้องตลาด ไม่สามารถขายหรือสร้างมูลค่าเพิ่มได้ อีกทั้งสถานการณ์การแพร่ระบาดของเชื้อไวรัสโคโรนา COVID-19 ทำให้ประชาชนมีรายได้น้อยลง ส่งผลต่อเศรษฐกิจหลายด้านของประชาชนในพื้นที่ จึงนำมาสู่โจทย์การพัฒนาพื้นที่ดังนี้

- ยกระดับกล้วยหอมทองแบบครบวงจร
- จัดตั้งศูนย์การเรียนรู้กล้วยหอมทองแบบครบวงจร
- แผนการท่องเที่ยวและฐานการเรียนรู้เชิงเกษตร
- ช่องทางการจำหน่ายสินค้าและการประชาสัมพันธ์การท่องเที่ยวชุมชน

## TPMAP ความต้องการพื้นฐาน 5 มิติ

TPMAP ความต้องการพื้นฐาน 5 มิติ ด้านสุขภาพ ด้านความเป็นอยู่ ด้านการศึกษา ด้านรายได้ และด้านการเข้าถึงบริการภาครัฐของตำบลบ้านในดง (ปี พ.ศ.2561- 2562)



## การพัฒนาพื้นที่

การดำเนินงานโครงการยกระดับเศรษฐกิจและสังคมรายตำบลแบบบูรณาการ (1 มหาวิทยาลัย 1 ตำบล) ตำบลบ้านในดง อำเภอท่ายาง จังหวัดเพชรบุรี



1. กิจกรรมส่งเสริมและพัฒนาสัมมาชีพและสินค้า OTOP จากกล้วยหอมทองตำบลบ้านในดง
2. กิจกรรมพัฒนาศูนย์เรียนรู้กล้วยหอมทองครบวงจร พร้อมจัดทำแผนที่สู่การท่องเที่ยวเชิงเกษตรตำบลบ้านในดง
3. กิจกรรมแปรรูปผลิตภัณฑ์จากต้นกล้วยหอม ผ่านกระบวนการพัฒนาองค์ความรู้ เทคโนโลยี เพื่อยกระดับคุณภาพชีวิต ตำบลบ้านในดง

## กลไกการดำเนินงาน

การดำเนินงานต่างๆ ของผู้รับผิดชอบโครงการยกระดับเศรษฐกิจและสังคมรายตำบลแบบบูรณาการ (1 มหาวิทยาลัย 1 ตำบล) ตำบลบ้านในดง มีการประสานงานกับภาคีเครือข่ายในการดำเนินกิจกรรมต่างๆ ที่เกี่ยวข้อง ดังนี้

1. องค์การบริหารส่วนตำบลบ้านในดง
2. วัดชายนา
3. โรงเรียนบ้านในดง
4. โรงพยาบาลส่งเสริมสุขภาพตำบลบ้านในดง
5. อำเภอท่ายาง
6. หน่วยงานต่างๆ ภายในมหาวิทยาลัยราชภัฏเพชรบุรี
7. กลุ่มวิสาหกิจชุมชน ,ประชาชนในพื้นที่

## ผลลัพธ์

1. เกิดการจ้างงาน 3 กลุ่ม ได้แก่ บัณฑิตจบใหม่ 8 คน ประชาชนทั่วไป 5 คน นักศึกษา 5 คน
2. เกิดทักษะอาชีพใหม่ในชุมชน ช่วยให้ชุมชนเกิดการเรียนรู้ไปพร้อมกับผู้จ้างงาน เพื่อเพิ่มมูลค่าสินค้า และเพื่อการแปรรูป/การถนอมอาหารซึ่งเป็นทุนทางด้านทรัพยากรในท้องถิ่น อีกทั้งผู้ประกอบการยังได้รับการพัฒนาทักษะ 4 ด้าน ดังนี้ 1) ด้านผู้ประกอบการ 2) ด้านสังคม 3) ด้านดิจิทัล และ 4) ด้านภาษาอังกฤษ
3. ผู้เข้าร่วมโครงการได้รับการพัฒนายกระดับความรู้ในการใช้เทคโนโลยี นวัตกรรมการสร้างมูลค่าสินค้าในท้องถิ่น เกิดอาชีพใหม่ ,สินค้า OTOP จากกล้วยหอมทอง ,ศูนย์การเรียนรู้กล้วยหอมทอง กล้วยหอมแคระ และเส้นทางท่องเที่ยวใหม่ นำไปสู่การยกระดับเศรษฐกิจและสังคมแบบบูรณาการ

## ผลลัพธ์เชิงเศรษฐกิจ

1. รายได้ที่เพิ่มขึ้น
  - การสร้างอาชีพใหม่และสินค้า OTOP ทำให้ประชาชนมีรายได้เพิ่มขึ้นในปีที่ 2 เป็นต้นไป ไม่น้อยกว่าร้อยละ 5
  - การท่องเที่ยวเชิงเกษตร สามารถดึงดูดนักท่องเที่ยวมาเที่ยวในชุมชนได้มากขึ้น

## ผลลัพธ์เชิงสังคม

1. ประชาชนในพื้นที่ตำบลบ้านในดง มีคุณภาพชีวิตดีขึ้น เกิดอาชีพใหม่ในชุมชน
2. สินค้า OTOP , ผลิตภัณฑ์ และสถานที่ท่องเที่ยวของตำบลบ้านในดงได้รับการยกระดับ และเป็นที่รู้จักของบุคคลภายนอกมากยิ่งขึ้น

## ข้อเสนอแนะ

เนื่องจากโครงการอนุมัติล่าช้าทำให้การดำเนินงานในกิจกรรมต่างๆ อาจไม่สำเร็จตามเป้าหมายที่กำหนดอย่างครบถ้วน ดังนั้นการอนุมัติโครงการควรถูกเร่งรัดเพื่อให้การดำเนินงานจะได้เกิดประสิทธิภาพและประโยชน์ต่อผู้เข้าร่วมโครงการ และชุมชนจะได้ประโยชน์สูงสุดต่อไป

ผู้รับผิดชอบ คณะดำเนินงานโครงการพัฒนาเศรษฐกิจและสังคมรายตำบลแบบบูรณาการ (1 มหาวิทยาลัย 1 ตำบล) ตำบลบ้านในดง

เบอร์ติดต่อ 0917230468 หน่วยงาน มหาวิทยาลัยราชภัฏเพชรบุรี