

ตำบลบางเก่า

อำเภอชะอำ จังหวัดเพชรบุรี

มหาวิทยาลัยราชภัฏเพชรบุรี



ศักยภาพตำบล

ประเมิน (ก่อน)

ประเมิน (หลัง)

ข้อมูลพื้นที่ตำบลบางเก่า

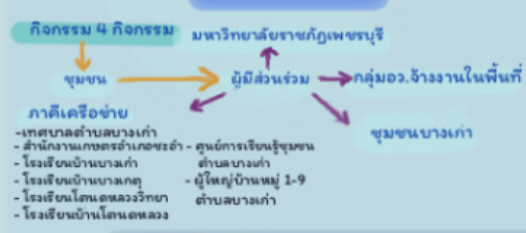
ตำบลบางเก่า เป็นตำบลหนึ่งในอำเภอชะอำ จังหวัดเพชรบุรี พื้นที่ทั้งหมดจำนวน 15,031.25 ไร่ หรือ 24.05 กิโลเมตร แบ่งเขตการปกครอง เป็น 9 หมู่บ้าน



ตำบลมุ่งสู่ความยั่งยืน

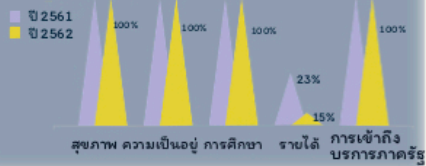
ตำบลมุ่งสู่ความยั่งยืน

กลไกการดำเนินงาน



TPMAP

ความต้องการพื้นฐาน 5 มิติ



ผลลัพธ์

1. การจ้างงานจำนวน 18 คน ประกอบไปด้วย ประชาชนทั่วไป บัณฑิตจบใหม่ และนักศึกษา
2. ผู้รับจ้างงานทุกคนได้รับการอบรมพัฒนาทักษะทั้ง 4 ด้าน คือ
 - Financial Literacy
 - Social Literacy
 - English Literacy
 - Digital Literacy
3. ยกระดับเศรษฐกิจและสังคมรายตำบลแบบบูรณาการ โดยมหาวิทยาลัยเป็น System Integrator
4. Community Big Data

การพัฒนาพื้นที่

โจทย์พื้นที่

- ตำบลบางเก่าเป็นพื้นที่ติดทะเล จึงมีสถานที่ท่องเที่ยวใกล้ทะเลหลายจุด คือ
 - ชายฝั่งทะเลสมเด็จพระนครบรมหาราช
 - หาดบางกลู
 - หาดอ่งคันเรตวร
- ตำบลบางเก่ามีเขาใบขลุ่ยเป็นผลิตภัณฑ์ขึ้นชื่อ
- ปัญหาจากสถานการณ์โควิด-19



ผลลัพธ์เชิงเศรษฐกิจ

ยังไม่เห็นผลของการเกิดรายได้อื่นที่เพิ่มขึ้นหรือลดลงอย่างชัดเจน รวมทั้งยังไม่เห็นเรื่องของ Productivity เกิดขึ้น เนื่องจากการดำเนินครั้งนี้เป็นการวางรากฐานของการยกระดับเศรษฐกิจและสังคมรายตำบลแบบบูรณาการ ซึ่งคาดว่าจะมีการแสดงผลและรายงานรายได้ในการทำงานต่อในอนาคตต่อไป

กิจกรรมที่ดำเนินโครงการ

- กิจกรรมชาวบ้านร่วมใจต้านภัย โควิด-19
 - ประชาสัมพันธ์และรณรงค์การป้องกันโรคระบาด โควิด-19
- กิจกรรมการพัฒนาเศรษฐกิจสร้างสรรค์ผ้ามัดย้อม
 - อบรมภาคปฏิบัติการทำผลิตภัณฑ์ผ้ามัดย้อมจากวัสดุธรรมชาติ (ดาวเรือง ขมิ้น ดอกอัญชัญ ใบขลุ่ย เปลือกสะเดา ใบสัก ใบขี้เหล็ก ผักคูณ ดินแดง โคลน)
 - อบรมภาคปฏิบัติการต่อยอดทำผลิตภัณฑ์ผ้ามัดย้อม
- กิจกรรมการดำเนินงานปลูกเกษตรชีวภาพ(ดินชีวภาพ)
 - อบรมระยะสั้นภาคปฏิบัติและทฤษฎีเรื่องการทำดินชีวภาพ
 - การทำดินชีวภาพโดยชาวบ้านชุมชนบ้านม่วงตำบลบางเก่าอำเภอชะอำ จังหวัดเพชรบุรี
- กิจกรรมการส่งเสริมประชาสัมพันธ์การท่องเที่ยว
 - ถ่ายทอดองค์ความรู้สู่ชุมชน (ผ้ามัดย้อมใบขลุ่ย)
 - จัดทำ VTR ไปรโมทสถานที่ท่องเที่ยว

ผลลัพธ์เชิงสังคม

1. ประชาชนได้มีส่วนร่วมในการพัฒนาชุมชน
2. เสริมสร้างความรู้ในการพัฒนาตำบล
3. พัฒนาเสริมสร้างอาชีพใหม่ ทำให้ผลลัพธ์เชิงสังคมเป็นไปในทางที่ดีขึ้น

