

การดำเนินงานรายตำบล (TSI)

ตำบลสองพี่น้อง อำเภอกำแพงกระเจาน จังหวัดเพชรบุรี



ข้อมูลพื้นฐาน

พื้นที่ส่วนใหญ่เป็นภูเขา มีแม่น้ำเพชรไหลผ่าน บางส่วนติด อ่างเก็บน้ำเขื่อนกำแพงกระเจาน มีเนื้อที่ทั้งหมด 323,974 ไร่ พื้นที่ปกครองจำนวน 8 หมู่บ้าน ได้แก่ บ้านสองพี่น้อง บ้านวังวน บ้านท่าลิงลม บ้านหนองปิ่นแตก บ้านห้วยปลาดุก บ้านโป่งอิฐ บ้านห้วยกระสังข์ บ้านหนองมะค่า มีประชากรทั้งสิ้น 4,935 คน ประชาชนในตำบลสองพี่น้องส่วนใหญ่ประกอบอาชีพเกษตรกรรม การเลี้ยงสัตว์ และทำประมง



วัด 5 แห่ง



รพ.สต 2 แห่ง



โรงเรียน 6 แห่ง

ศักยภาพตำบล

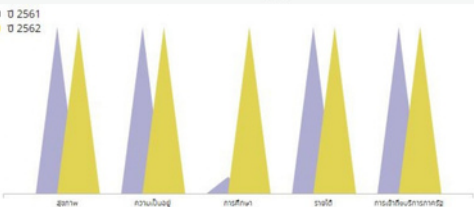
ก่อน ➡ ตำบลมุ่งสู่ความพอเพียง

หลัง ➡ ตำบลมุ่งสู่ความพอเพียง

กลไกการดำเนินงาน

- การร่วมมือกับชาวบ้านในตำบลสองพี่น้องและหน่วยงานทั้งภาครัฐและเอกชนในพื้นที่ตำบลสองพี่น้อง
- คณะพยาบาลศาสตร์ มหาวิทยาลัยราชภัฏเพชรบุรีและผู้ปฏิบัติงานในโครงการยกระดับเศรษฐกิจและสังคมรายตำบลแบบบูรณาการ

ความต้องการพื้นฐาน 5 มิติ



ผลลัพธ์

ด้านท่องเที่ยว

- สร้างสื่อสารคดีส่งเสริมการท่องเที่ยวผูกเรื่องราว 4 ด้าน ได้แก่ สังคม เศรษฐกิจ สิ่งแวดล้อม และวัฒนธรรมของชุมชนสองพี่น้องเข้าด้วยกัน

ด้านอาหาร

- มีการจัดตั้งกลุ่มวิสาหกิจชุมชนบ้านท่าลิงลม
- จัดทะเบียนสินค้า OTOP แปรรูปผลิตภัณฑ์ปลากระมัง ได้แก่ ปลาต้ม

ด้านอาชีพใหม่

- นำพริกเผา सबปะรด โดยกลุ่มสัมมาชีพชุมชนบ้านห้วยกระสังข์

ด้านเศรษฐกิจ

- มีรายได้เพิ่มขึ้น จากการพัฒนาสินค้า
- มีการประชาสัมพันธ์แหล่งท่องเที่ยวผ่านสื่อออนไลน์
- มีช่องทางการขายสินค้าเพิ่มมากขึ้น

ด้านสังคม

- ชุมชนมีความรัก ความสามัคคีในบ้านเกิด
- ชุมชนพร้อมเรียนรู้สิ่งใหม่ๆตลอดเวลา
- ผลิตภัณฑ์ของชุมชนเป็นที่รู้จักและได้รับรองคุณภาพให้เป็นไปตามมาตรฐาน

ข้อเสนอแนะ

เวลาในการดำเนินการอบรมโครงการต่าง ๆ เพื่อพัฒนาชุมชนให้มีทักษะในการพัฒนาตำบล มีองค์ความรู้ที่เข้มแข็งมากยิ่งขึ้น สามารถพัฒนาและต่อยอดรายได้ของชุมชนต่อไป

ผู้รับผิดชอบโครงการ

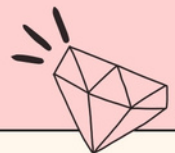
อาจารย์ประเสริฐ ศรีนิवल

หน่วยงาน

คณะพยาบาลศาสตร์และ
วิทยาการสุขภาพ
มหาวิทยาลัยราชภัฏเพชรบุรี

เบอร์ติดต่อ

087-3844311



การพัฒนาพื้นที่

- การวางแผน ประชุม ประสานเครือข่ายชุมชน
- นำกิจกรรมเข้าสู่ชุมชน เช่น การพัฒนาผู้ประกอบการ พัฒนาสินค้า OTOP การพัฒนาช่องทางการจัดจำหน่ายและตลาดออนไลน์และการพัฒนาอาคารเรียนรู้และจำหน่ายสินค้าชุมชน
- ปรับปรุงพัฒนากระบวนการต่อยอดจากกิจกรรม เช่น การตลาด
- ประชาสัมพันธ์สินค้า ฯลฯ การจัดสรรงบประมาณ
- การติดตามตรวจสอบ เช่น การประเมินผลโครงการ ประเมินความพึงพอใจโครงการ

