

# การดำเนินงานรายตำบล (TSI)



## ตำบลหนองพลับ อำเภอเมืองเพชรบุรี จังหวัดเพชรบุรี

มหาวิทยาลัยเทคโนโลยีราชมงคลพระนคร

ศักยภาพตำบล

ประเมิน (ก่อน)  
ตำบลพันความยากลำบาก

ประเมิน (หลัง)  
ตำบลมุ่งสู่พอเพียง

### ข้อมูลพื้นที่ตำบล

ตำบลหนองพลับ เป็นองค์กรปกครองส่วนท้องถิ่น ตั้งอยู่หมู่ที่ 3 บ้านดอนทราย ตำบลหนองพลับ อำเภอเมือง จังหวัดเพชรบุรี อยู่ห่างทิศตะวันออกของอำเภอเมืองเพชรบุรี ระยะห่างจากอำเภอเมืองประมาณ 9 กิโลเมตร และอยู่ทางทิศตะวันออกของจังหวัดเพชรบุรี มีระยะทางประมาณ 9 กิโลเมตร มีประชากร 2,362 จำนวน 614 ครัวเรือน มีจำนวนหมู่บ้าน 7 หมู่บ้าน ประกอบด้วย หมู่ที่ 1 บ้านสมอดาน จำนวนหลังคาเรือน 57 หลัง จำนวนประชากร 217 คน หมู่ที่ 2 บ้านหนองสำโรงจำนวนหลังคาเรือน 37 หลัง จำนวนประชากร 177 คน หมู่ที่ 3 บ้านดอนทราย จำนวนหลังคาเรือน 101 หลัง จำนวนประชากร 373 คน หมู่ที่ 4 บ้านใหญ่ จำนวนหลังคาเรือน 37 หลัง จำนวนประชากร 133 คน หมู่ที่ 5 บ้านเหนือ จำนวนหลังคาเรือน 87 หลัง จำนวนประชากร 188 คน หมู่ที่ 6 บ้านดอนยี่กรอก จำนวนหลังคาเรือน 200 หลัง จำนวนประชากร 2824 คน หมู่ที่ 7 บ้านดอนขวาง จำนวนหลังคาเรือน 118 หลัง จำนวนประชากร 450 คน ปัญหา / ความต้องการ ชุมชน

### กลไกการดำเนินงาน

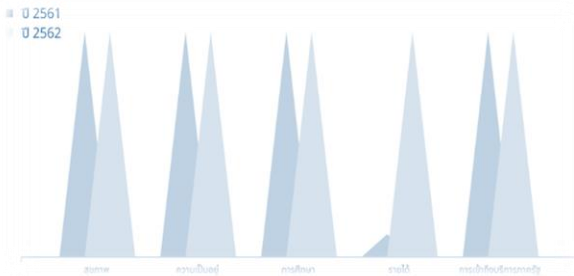
■ บ 2561  
■ บ 2562



### ผลลัพธ์

1. การจ้างงาน มีผู้รับจ้างในตำบล 20 คนต่อตำบล
2. การพัฒนาทักษะ ผ่านการพัฒนาทักษะครบทั้ง 4 ด้าน Digital Literacy, Language Literacy, Financial Literacy, Social Literacy ทุกคน
3. การยกระดับเศรษฐกิจและสังคมรายตำบลแบบบูรณาการ โครงการมีการสนับสนุนให้ประชาชนทั่วไป บัณฑิตจบใหม่ และนักศึกษา ที่ได้รับผลกระทบจากสถานการณ์การระบาดของโรคติดเชื้อไวรัสโคโรนา 2019 ให้มีงานทำ
4. Community Big Data ทำให้ประชาชนในชุมชนได้มีโอกาสในการสร้างตลาดออนไลน์ เพื่อเพิ่มช่องทางการสร้างรายได้ ได้ทางหนึ่งทาง

### TPMAP ความต้องการพื้นฐาน 5 มิติ



### การพัฒนาพื้นที่

ตำบลหนองพลับมีการผลิตขนมหวานจากไข่ไก่และไข่เป็ดแล้วเปลือกไข่ที่เหลือส่วนมากจะนำไปทิ้ง

โครงการ U2T เข้ามาช่วยทำให้เปลือกไข่มีประโยชน์มากขึ้น จากของเหลือทิ้งไม่ว่าจำนำมาทำเป็นปุ๋ยหรือแคลเซียม

### ผลลัพธ์เชิงเศรษฐกิจ

ส่งเสริมสนับสนุนให้มีการพัฒนาการจัดการเปลือกไข่แปรรูปเป็นผลิตภัณฑ์ที่หารายได้ให้กับชุมชน แต่เนื่องจากเพิ่งเสร็จสิ้นการอบรมจึงไม่สามารถประเมินความก้าวหน้าทางเศรษฐกิจได้

### ผลลัพธ์เชิงสังคม

- เกิดความร่วมมือของกลุ่มองค์กรชุมชนในการพัฒนาเชิงพื้นที่
- เกิดการส่งเสริมการพัฒนาบริการ การจัดการเปลือกไข่

### ข้อเสนอแนะ

1. ควรส่งเสริมการขาย ของประชาชนในชุมชน
2. ควรมีการให้ความรู้เกี่ยวกับการบริการ การจัดการเปลือกไข่
3. มีการส่งเสริมด้านการตลาดออนไลน์ให้กับประชาชนในชุมชนอย่างต่อเนื่อง

ผู้รับผิดชอบ

ดร.ดวงฤทัย นิคมรรู๋ เบอร์ติดต่อ 081-1674241

คณะวิทยาศาสตร์และเทคโนโลยี มหาวิทยาลัยเทคโนโลยีราชมงคลพระนคร