

การดำเนินงานรายตำบล (TSI)



ตำบลหนองขาม อำเภอเมืองเพชรบุรี จังหวัดเพชรบุรี

มหาวิทยาลัยเทคโนโลยี
ราชมงคลพระนคร

ศักยภาพตำบล

มุ่งสู่ความพอเพียง
(ก่อน)

มุ่งสู่ความยั่งยืน
(หลัง)

ข้อมูลพื้นที่ตำบลหนองขาม

สภาพภูมิประเทศ

เป็นที่ราบลุ่มมีพื้นที่หมู่ที่ ๑๒ ติดทะเล สภาพอากาศร้อนชื้นเหมาะ
แก่การทำเกษตร มีคลองชลประทานไหลผ่านในตำบล
มีเนื้อที่ โดยประมาณ ๑๖,๕๒๕ ไร่
ประชากร ทั้งหมด ๖,๔๔๕ คน
แบ่งเขตการปกครอง ออกเป็น ๑๓ หมู่บ้าน
หมู่ที่ ๑ บ้านทับน้อย หมู่ที่๒ บ้านดอนคู หมู่ที่๓ บ้านดอนคู
หมู่ที่๔ บ้านดอนยางโทน หมู่ที่ ๕ บ้านหนองข้างตาย
หมู่ที่ ๖ บ้านหนองขาม หมู่ที่ ๗ บ้านบ่อโพง หมู่ที่ ๘ บ้านหนองหัว
หมู่ที่ ๙ บ้านนาคลอง หมู่ที่ ๑๐ บ้านดอนนาลุ่ม
หมู่ที่ ๑๑ บ้านดอนนาลุ่ม หมู่ที่ ๑๒ บ้านโตนน้อย
หมู่ที่ ๑๓ บ้านบ่อโพง

กลไกการดำเนินงาน



- ที่ปรึกษา ประกอบด้วย หน่วยงานราชการ เทศบาลตำบลหนองขาม
- คนทำงานในชุมชน ประกอบด้วย ทีมตำบล ชาวบ้าน และผู้นำชุมชน
- คณะทำงานมหาวิทยาลัยราชชมงคลพระนคร ประกอบด้วย อาจารย์ ทีมงาน และผู้จ้างงาน(U๒T)

ผลลัพธ์

- เกิดจากการจ้างงานบุคคล 3 กลุ่ม ได้แก่ บัณฑิตจบใหม่10คน ประชากร5คน และนักศึกษา4คน
- ผู้จ้างงานได้รับความรู้และพัฒนาทักษะทั้ง 4 ด้าน Digital Literacy, English Literacy, Social Literacy, SET
- ยกระดับเศรษฐกิจและสังคมรายตำบลแบบบูรณาการโดยมหาวิทยาลัยเทคโนโลยีราชชมงคลพระนคร System integrator ก่อให้เกิดผลลัพธ์

ผลลัพธ์เชิงเศรษฐกิจ

เนื่องจากเพิ่งสิ้นสุดการดำเนินการจึงยังไม่สามารถประเมินผลทางเศรษฐกิจได้

ผลลัพธ์เชิงสังคม

- คุณภาพชีวิตที่ดีขึ้น ส่งเสริมการลดรายจ่าย เพิ่มรายได้ให้กับผู้มีรายได้น้อย และเกิดการรวมตัวของคนภายในและนอกชุมชน มาแลกเปลี่ยนความรู้ความสามารถ เพื่อให้เกิดประโยชน์
- การย้ายถิ่นฐานเพื่อออกไปหางานทำลดลง เพราะมีการส่งเสริมการสร้างอาชีพให้กับผู้ว่างงานที่ได้รับผลกระทบสถานการณ์โควิด 19 เกิดการร่วมมือและสามัคคีของคนในชุมชนและหน่วยงานต่างๆ รวมถึงเจ้าหน้าที่ของโครงการ U2T

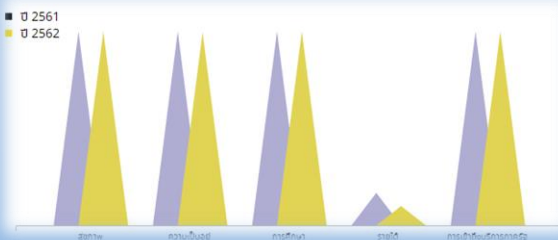
ข้อเสนอแนะ

- ส่งเสริมการขายสินค้าในชุมชนตลาดออนไลน์ในหลายๆรูปแบบ
- จัดหาสถานที่ภายในตำบลสำหรับเจ้าหน้าที่โครงการ

ผู้รับผิดชอบ ดร.ดวงฤทัย นิคมรัฐ เบอร์ติดต่อ ๐๘๑-๑๖๗๔๒๔๑ คณะวิทยาศาสตร์และเทคโนโลยี มหาวิทยาลัยเทคโนโลยีราชมงคลพระนคร

หมายเหตุ: แบบฟอร์ม/1 ตำบล

TPMAP ความต้องการพื้นฐาน 5 มิติ



การพัฒนาพื้นที่

- การพัฒนาสัมมาชีพและสร้างอาชีพใหม่
- การสร้างและพัฒนา Creative Economy (การยกระดับการท่องเที่ยว)
- การนำองค์ความรู้ไปช่วยบริการชุมชน (Healthcare / เทคโนโลยีด้านต่าง ๆ)
- การส่งเสริมด้านสิ่งแวดล้อม / Circular Economy (การเพิ่มรายได้หมุนเวียนให้แก่ชุมชน)
- อื่น ๆ (กิจกรรมที่เกิดขึ้นโดยอบต. และคนในชุมชน)



- กิจกรรม ๑ การผลิตเปลือกไข่ผงคุณภาพ
- กิจกรรม ๒ การพัฒนาการบริการการจัดการเปลือกไข่
- กิจกรรม ๓ ผลิตแคลเซียมคาร์บอเนต ผลิตแคลเซียมอะซิเตท
- กิจกรรม ๔ ปุยหมักชีวภาพ ปุยน้ำชีวภาพ
- กิจกรรม ๕ อื่น ๆ จากตำบลจัดทำเอง