

ตำบลนาพันสาม

อำเภอเมือง จังหวัดเพชรบุรี
มหาวิทยาลัยราชภัฏนครปฐม



ศักยภาพ
ตำบล

ประเมิน(ก่อน)
ตำบลฟื้นความ
ยากลำบาก

ประเมิน(หลัง)
ตำบลมุ่งสู่ความ
พอเพียง

ข้อมูลพื้นฐานตำบลนาพันสาม

สภาพภูมิศาสตร์

ตำบลนาพันสามมีพื้นที่ส่วนใหญ่เป็นพื้นที่ราบ

กลุ่มเหมาะต่อการเพาะปลูกและทำการเกษตร



ประชากรมีจำนวน
3,838 คน



เนื้อที่ประมาณ
25,040 ตร.กม.



วัด 2 แห่ง



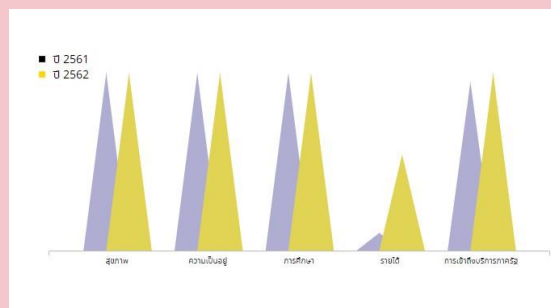
โรงเรียน 2 แห่ง
ศูนย์พัฒนาเด็กเล็ก
2 แห่ง



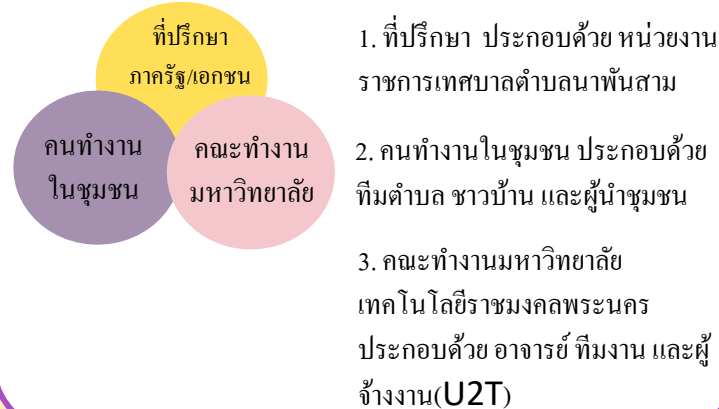
เขตการปกครอง

ประกอบด้วย 9 หมู่บ้าน
1,017 ครัวเรือน

TPMAP ความต้องการพื้นฐาน 5 มิติ



กลไกการดำเนินงาน



กิจกรรมพัฒนาพื้นที่

ตำบลนาพันสามมีโรงงานนมหวานหลายแห่ง ทำให้มีเศษเปลือกไข่จำนวนมาก



ทำให้เกิดกิจกรรมยกระดับพัฒนาผลิตภัณฑ์สินค้าชุมชน

- การผลิตผงเปลือกไข่
- การพัฒนาการบริการ การจัดการเปลือกไข่
- ผลิตแคลเซียมคาร์บอเนตและแคลเซียมอะซิเตท
- ปุ๋ยหมักชีวภาพ ปุ๋ยน้ำชีวภาพ

ผลลัพธ์

1. เกิดจากการจ้างงานบุคคล 3 กลุ่ม ได้แก่ บัณฑิตจบใหม่ ประชากร และนักศึกษา
2. ผู้จ้างงานได้รับความรู้และพัฒนาทักษะทั้ง 4 ด้าน Digital Literacy, English Literacy, Social Literacy, SET
3. ยกระดับเศรษฐกิจและสังคมรายตำบลแบบบูรณาการ โดยมหาวิทยาลัยเทคโนโลยีราชภัฏนครปฐม System integrator ก่อให้เกิดผลลัพธ์
4. Community Big Data ทำให้ประชาชนในชุมชนได้มีโอกาสในการสร้างตลาดออนไลน์ เพื่อเพิ่มช่องทางการสร้างรายได้ ได้ทางหนึ่งทาง

ผลลัพธ์ทางเศรษฐกิจ

ส่งเสริมสนับสนุนให้มีการพัฒนาการจัดการเปลือกไข่แปรรูปเป็นผลิตภัณฑ์ที่หารายได้ให้กับชุมชน แต่เนื่องจากเพิ่งเสร็จสิ้นการอบรมจึงไม่สามารถประเมินความก้าวหน้าทางเศรษฐกิจได้

ผลลัพธ์ทางสังคม

- เกิดแหล่งเรียนรู้ต้นแบบในชุมชน
- เกิดการร่วมมือของกลุ่มองค์กรชุมชนในการพัฒนาเชิงพื้นที่
- คุณภาพชีวิตดีขึ้น ส่งเสริมการตลาดขยายเพิ่มราย

ข้อเสนอแนะ

ส่งเสริมการขายสินค้าในชุมชนแบบตลาดออนไลน์

ผู้รับผิดชอบ ดร.ดวงฤทัย นิคมรัฐ เบอร์ติดต่อ 081-1674241

คณะวิทยาศาสตร์และเทคโนโลยี มหาวิทยาลัยเทคโนโลยีราชภัฏนครปฐม