

ตำบลแหลมผักเบี้ย

อำเภอบ้านแหลม จังหวัดเพชรบุรี



ตำบล...แหลมผักเบี้ย..... อำเภอ.....บ้านแหลม..... จังหวัด.....เพชรบุรี.....

มหาวิทยาลัยเทคโนโลยีราชมงคลพระนคร

ศักยภาพตำบล

ประเมิน (ก่อน)

ตำบลพันความยากลำบาก

ประเมิน (หลัง)

ตำบลพันความยากลำบาก

ข้อมูลพื้นฐานตำบล

- พื้นที่ทั้งหมด 10.57 ตร.กม.
- ลักษณะภูมิประเทศ ต.แหลมผักเบี้ย
- ทิศเหนือ ติดต่อกับ ต.บางแก้ว อ.บ้านแหลม
- ทิศใต้ ติดต่อกับ ต.หาดเจ้าสำราญ อ.เมือง
- ทิศตะวันออก ติดต่อกับ ทะเลอ่าวไทย อ.บ้านแหลม (ตรงข้าม จ.ชลบุรี)
- ทิศตะวันตก ติดต่อกับ ต.นาพันสาม อ.เมือง

มี 4 หมู่บ้าน

- หมู่ที่ 1 หมู่บ้านพะเนิน
- หมู่ที่ 2 หมู่บ้านดอนโน
- หมู่ที่ 3 หมู่บ้านดอนกลาง
- หมู่ที่ 4 หมู่บ้านดอนคคี

จำนวนประชากร 530 หลังคาเรือน

ประชากร 2,371 คน

ภาคีเครือข่าย



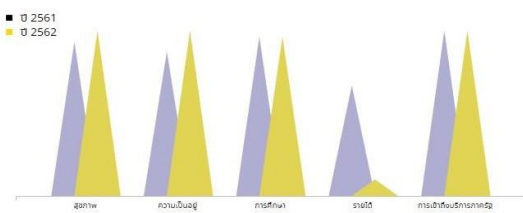
โรงพยาบาลส่งเสริมสุขภาพ
ตำบลแหลมผักเบี้ย



องค์การบริหาร
ส่วนตำบลแหลมผักเบี้ย

TPMAP

ข้อมูลจำนวนประชากรจาก TPMAP จากการสำรวจ



TPMAP ความต้องการพื้นฐาน 5 มิติ (ปี 2561-2562)

แหล่งท่องเที่ยว



หาดแหลมหลวง



โครงการแหลมผักเบี้ย



หาดทรายเม็ดแรก

คำขวัญ

ศาลเจ้าตัวเล่าเอี้ย ผักเบี้ยเป็นตำนาน โครงการพระราชดำริ ผลผลิตจากทะเล
เสน่ห์ป่าโกงกาง สองฝั่งทางท่าปลาหมึก สุ่อ่าวลึกลับเกาะรังเทียม
ยอดเยี่ยมหาดแหลมหลวง

โจทย์พัฒนา

1.การพัฒนาสัมมาชีพและสร้างอาชีพใหม่

(การยกระดับสินค้า OTOP/อาชีพอื่น ๆ)

กิจกรรมโครงการยกระดับเศรษฐกิจและสังคมแบบบูรณาการ

(1 ตำบล 1 มหาลัย)

- กิจกรรมยกระดับเศรษฐกิจการท่องเที่ยว ด้วยการสร้างแผนที่การท่องเที่ยวเชิงนิเวศ
- การแปรรูปสาหร่ายพวงองุ่น เพื่อยกระดับในการประกอบอาชีพ
- การออกแบบตราสินค้าหรือโลโก้ผลิตภัณฑ์ชุมชนพร้อมบรรจุภัณฑ์ที่เหมาะสม
- การสร้างรายได้ด้วยการพัฒนาและส่งเสริมการตลาดออนไลน์

ปราชญ์ในชุมชน

1.นางจวน นุ่มรอด ปราชญ์ด้านเครื่องจักรสาน หมู่ที่ 4

ผลลัพธ์

การจัดงานประชาชนทั่วไป บัณฑิต และนักศึกษา ในพื้นที่ 18 คน

ผู้รับจ้างงานเกิดการพัฒนากิจกรรมด้านต่าง ๆ ดังนี้

-ด้านการเงิน -ด้านดิจิทัล -ด้านสังคม -ด้านภาษาอังกฤษ

เชิงเศรษฐกิจ

-กลุ่มอาชีพได้รับการพัฒนาและยกระดับผลิตภัณฑ์กลุ่มให้มีมาตรฐานเกิด

ช่องทางในการประชาสัมพันธ์และเพิ่มช่องทางการจัดจำหน่ายเพิ่มมากขึ้น

การพัฒนาศักยภาพด้านการท่องเที่ยวเชิงวัฒนธรรม ซึ่งสามารถต่อยอดการสร้าง

รายได้ให้กับชุมชน

เชิงสังคม

-มีส่วนร่วมของชุมชนส่งผลให้ชุมชนเข้มแข็ง

-เกิดโปรแกรมการท่องเที่ยวชุมชน

-ประชาชนเกิดความตระหนักรู้และป้องกันตนเองจากโรค โควิด-19

ข้อเสนอแนะ

ผู้รับผิดชอบ ดร.ประกอบ ชาตฤกษ์

เบอร์ติดต่อ 0982795855 หน่วยงาน มทร.พระนคร