

การดำเนินงานรายตำบล (TSI)



ตำบล...บางครก..... อำเภอ.....บ้านแหลม..... จังหวัด.....เพชรบุรี.....

มหาวิทยาลัยเทคโนโลยีราชมงคลพระนคร

ศักยภาพตำบล

ประเมิน (ก่อน)
ตำบลมุ่งสู่ความพอเพียง

ประเมิน (หลัง)
ตำบลมุ่งสู่ความพอเพียง

ข้อมูลพื้นที่ตำบล

ที่ตั้ง ทิศเหนือ ติดต่อกับ ต.บ้านแหลม ต.บางตะบูน ต.บางตะบูนออก อ.บ้านแหลม ทิศใต้ ติดต่อกับ ต.บ้านแหลม อ.เมือง ต.บ้านกุ่ม ต.ธงชัย อ.เมือง ทิศตะวันออก ติดต่อกับ ต.ท่าแร้ง ต.บ้านแหลม อ.บ้านแหลม ทิศตะวันตก ติดต่อกับ ต.บางจาก อ.เมือง ต.หนองปลาไหล อ.เขายี่ไข	ประชากร จำนวนประชากร (ตามทะเบียนราษฎร) ทั้งสิ้น 7,064 คน แยกเป็น ชาย 3,370 คนหญิง 3,694 คน
ภูมิประเทศ สภาพภูมิประเทศทั่วไปของตำบลบางครกมีลักษณะ เป็นที่ราบลุ่ม มีแม่น้ำเพชรบุรีไหลผ่าน และเป็นจุดที่แม่น้ำ เพชรบุรีแยกเป็น 2 สาย ที่หน้าวัดปากคลองสายหนึ่งไหล ออกที่ปากอ่าวบ้านแหลม และอีกสายหนึ่งไหลออกที่ปากอ่าว บางตะบูนลงสู่อ่าวไทย	เนื้อที่ พื้นที่ทั้งหมดประมาณ 34.21 ตารางกิโลเมตร หรือ ประมาณ 21,384 ไร่ พื้นที่ทางการเกษตร 12,236 ไร่ - พื้นที่นา 5,268 ไร่ - พื้นที่พืชสวน, ไม้ยืนต้น 3,706 ไร่ - พื้นที่บ่อกัก, บ่อปลา 3,262 ไร่

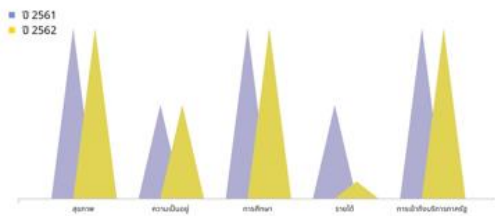
กลไกการดำเนินงาน

ภาคีเครือข่าย

สถานที่

- วัด 6 แห่ง
- โรงเรียน 6 แห่ง
- โรงพยาบาลส่งเสริมสุขภาพตำบล 3 แห่ง
- ศูนย์อาสาสมัครป้องกันภัยฝ่ายพลเรือน 1 แห่ง
- ศูนย์การเรียนรู้ 6 แห่ง

TPMAP ความต้องการพื้นฐาน 5 มิติ



ข้อมูลจำนวนประชากร TSMAP จากการสำรวจ TSMAP ความต้องการพื้นฐาน 5 มิติ (ปี2561-2562)

ผลลัพธ์

- ❁ การจ้างงาน
การจ้างงานประชาชนทั่วไป บัณฑิต และนักศึกษา ในพื้นที่18คน
- ❁ ผู้รับจ้างงานเกิดการพัฒนาศักยภาพด้านต่างๆดังนี้
 - ด้านการเงิน
 - ด้านดิจิทัล
 - ด้านสังคม
 - ด้านภาษาอังกฤษ
- ❁ เชิงเศรษฐกิจ
-กลุ่มอาชีพได้รับการพัฒนาและยกระดับผลิตภัณฑ์กลุ่มให้มีมาตรฐาน
เกิดช่องทางในการประชาสัมพันธ์และเพิ่มช่องทางการจัดจำหน่ายเพิ่มมากขึ้น
-การพัฒนาศักยภาพด้านการท่องเที่ยวเชิงวัฒนธรรม ซึ่งสามารถต่อยอด
การสร้างรายได้ให้กับชุมชน
- ❁ เชิงสังคม
-เกิดการมีส่วนร่วมของชุมชนส่งผลให้ชุมชนเข้มแข็ง
-เกิดโครงการการท่องเที่ยวชุมชน-ประชาชนเกิดความตระหนักรู้และ
ป้องกันตนเองจากโรคโควิด-19

ข้อเสนอแนะ

การพัฒนาพื้นที่

ปัญหาความต้องการชุมชน
การพัฒนาผลิตภัณฑ์ให้ได้มาตรฐาน และการเพิ่มช่องทางการจำหน่าย
โจทย์พัฒนา
1.การพัฒนาสัมมาชีพและสร้างอาชีพใหม่(การยกระดับสินค้าOTOP/อาชีพอื่นๆ)
2.การสร้างและพัฒนาส่งเสริมศักยภาพแหล่งท่องเที่ยว



กิจกรรมที่ดำเนินการ

1. กิจกรรมจรรสานก้านมะพร้าวเบื้องต้น
2. กิจกรรม อบรมการตลาดหัวข้อ “การเขียนContent ไม่หยุดที่แชร์ การถ่ายภาพ Do it Yourself (DIY) How to Display ให้ยอดขายพุ่ง
- 3.กิจกรรม อบรม การออกแบบบรรจุภัณฑ์เบื้องต้น และการท่องเที่ยว

ผู้รับผิดชอบ..... นางสาววัชรภรณ์ ชัยวรรณ.....
เบอร์ติดต่อ.... 084-386-2787... หน่วยงาน.....มทร.พระนคร.....