

ข้อมูลพื้นฐานตำบล

ที่ตั้ง

- ทิศเหนือ ติดต่อกับ ต.บ้านแหลม อ.บ้านแหลม
- ทิศใต้ ติดต่อกับ ต.ปากทะเล อ.บ้านแหลม
- ทิศตะวันออก ติดต่อกับ ต.ป่าชายเลน หรือ อ่าวไทย
- ทิศตะวันตก ติดต่อกับ ต.ท่าแร้ง ต.ท่าแร้งออก อ.บ้านแหลม

ภูมิประเทศ

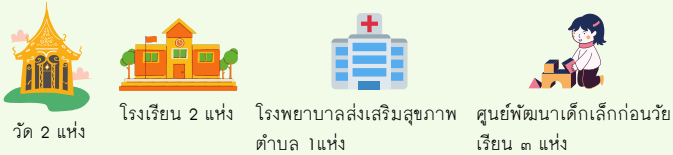
สภาพภูมิประเทศโดยทั่วไปของตำบลบางขุนไทรลักษณะเป็นแบ่งเป็น 3 เขต

- 1.ที่ราบชายฝั่งน้ำทะเลท่วมถึง
- 2.เขตที่ราบน้ำทะเลเคยท่วมถึง
- 3.เขตที่ราบน้ำท่วมถึง

มีเนื้อที่ 15,732 ไร่ (25.17 ตารางกิโลเมตร)

พื้นที่ส่วนใหญ่ในตำบลบางขุนไทรทำนาเกลือและปอองุ่น และมีพื้นที่ติดกับอ่าวไทยเป็นป่าชายเลนส่วนน้ำชาวทำกันที่พื้นที่ตอนฝั่งแควตงใต้ของตัวตำบล

สถานที่



วัด 2 แห่ง โรงเรียน 2 แห่ง โรงพยาบาลส่งเสริมสุขภาพตำบล 1 แห่ง ศูนย์พัฒนาเด็กเล็กก่อนวัยเรียน ๓ แห่ง

สถานที่ท่องเที่ยว



สถานีพัฒนาทรัพยากรป่าชายเลนที่ ๖ เกลือหวาน Coco&coff

ประเพณี

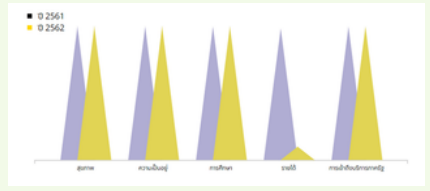


ประเพณีสงกรานต์รดน้ำดำหัวผู้สูงอายุ ประเพณีสังข์ข้าหลวง ประเพณีลอยกระทง

ปราชญ์ในชุมชน

- นายอัมพร โสยา ปราชญ์ด้านทำเกษตรผสมผสาน
- นายประสิทธิ์ เกิดโกชน ปราชญ์ด้านการทำน้ำยาเอนกประสงค์
- นายบัวลอย พิมพามา ปราชญ์ด้านเผาถ่าน
- นางสาวประเสริฐ รอดพ่วง ปราชญ์ทำเกษตรผสมผสาน
- นายวัฒนา มิวชาพลั้ง ปราชญ์ทำเกษตรผสมผสาน
- นายพนม อรรณวิชัยพันธ์ ปราชญ์ด้านเกษตรอินทรีย์
- นายชาญ ทับสี ปราชญ์ด้านข้าวปลอดสารพิษ
- นายบุญส่ง เพชรพุก ปราชญ์ด้านพลังงานทางเลือก

TPMAP ข้อมูลจำนวนประชากรจาก TMAP จากการสำรวจ



TPMAP ความต้องการพื้นฐาน 5 มิติ(ปี 2561-2562)

โจทย์พัฒนา

- 1.การพัฒนาสัมมาชีพและสร้างอาชีพใหม่(การยกระดับสินค้าOTOP/อาชีพอื่นๆ)
- 2.การสร้างและพัฒนาส่งเสริมศักยภาพแหล่งท่องเที่ยว

ผลลัพธ์

- การจ้างงานประชาชนทั่วไป บัณฑิต และนักศึกษา ในพื้นที่ 18คน ผู้รับจ้างงานเกิดการพัฒนาทักษะด้านต่างๆดังนี้
 - ด้านการเงิน
 - ด้านดิจิทัล
 - ด้านสังคม
 - ด้านภาษาอังกฤษ
- เชิงเศรษฐกิจ
 - ชุมชนได้รับการพัฒนาและยกระดับผลิตภัณฑ์กลุ่มให้มีมาตรฐานเกิดช่องทางในการประชาสัมพันธ์และเพิ่มช่องทางการจัดจำหน่ายเพิ่มมากขึ้น
 - การทำแผนที่ท่องเที่ยวแบบบูรณาการเพื่อสร้างรายได้ให้กับชุมชน
- เชิงสังคม
 - เกิดการมีส่วนร่วมของชุมชนส่งผลให้ชุมชนเข้มแข็ง
 - เกิดโปรแกรมการท่องเที่ยวชุมชน
 - ประชาชนเกิดความตระหนักรู้และป้องกันตนเองจากโรค covid-19

กิจกรรมการนัดพบพี่น้าขึ้นและวางอาชีพใหม่ (การยกระดับสินค้า OTOP/อาชีพอื่นๆ)



- กิจกรรมการแปรรูปการพัฒนาผลิตภัณฑ์ชุมชนแปรรูปจากวัตถุดิบทางทะเล เป็นผลิตภัณฑ์ต่างๆ
- กิจกรรมการพัฒนาผลิตภัณฑ์ผ้าฝ้ายย้อม
- กิจกรรมการจัดทำแผนที่การท่องเที่ยวชุมชนแบบบูรณาการหัวข้อ การสร้างรายได้ให้กับชุมชนด้วยการจัดทำแผนที่การท่องเที่ยวแบบบูรณาการ
- กิจกรรมการพัฒนาผลิตภัณฑ์จากการเกษตรด้วยวัตถุดิบในท้องถิ่น ผักสลัด
- กิจกรรมที่ 1 ฝึกอบรมเชิงปฏิบัติการ หัวข้อ การเขียน Content ไม่หยุดที่แชร์ "
- กิจกรรมที่ 2ฝึกอบรมเชิงปฏิบัติการ หัวข้อ การสร้าง Storytelling ให้ลูกค้าจ้าง
- กิจกรรมการออกแบบและสร้างตราสินค้าเพื่อการขายสินค้าออนไลน์

ภาคีเครือข่าย



ศูนย์เรียนรู้ปรัชญาของเศรษฐกิจพอเพียงและเกษตรกรทฤษฎีใหม่



องค์การบริหารส่วนตำบลบางขุนไทร