

การดำเนินงานรายตำบล (TSI)



ตำบลชะอำ อำเภอชะอำ จังหวัดเพชรบุรี

มหาวิทยาลัยเทคโนโลยีราชมงคลพระนคร

ศักยภาพตำบล

ประเมิน (ก่อน)
ตำบลมุ่งสู่ความพอเพียง

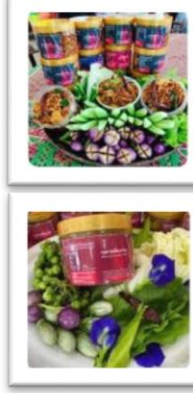
ประเมิน (หลัง)
ตำบลมุ่งสู่ความยั่งยืน

ข้อมูลพื้นที่ตำบล



ตำบลชะอำ อยู่ภายใต้การดูแลของเทศบาลเมืองชะอำ อำเภอชะอำ จังหวัดเพชรบุรี อยู่ห่างกรุงเทพฯ ประมาณ 180 กิโลเมตร ประกอบด้วยชุมชน จำนวน 27 ชุมชน โดยมีจำนวนประชากร รวม 27,773 คน แยกเป็นชาย 13,599 คนและหญิง 14,174 คน ส่วนใหญ่ประกอบอาชีพรับจ้าง วุฒิ การศึกษาในระดับมัธยมศึกษาตอนต้น มีสถานศึกษา 18 แห่ง ศาสนสถาน 12 แห่ง (วัด 9 แห่ง มัสยิด 3 แห่ง) และมีกลุ่มอาชีพ จำนวน 12 กลุ่ม

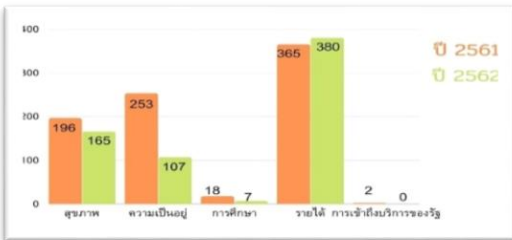
กลไกการดำเนินงาน



กลไก/ขั้นตอน	ความร่วมมือ	รูปแบบความร่วมมือ
สำรวจความต้องการ	เทศบาลเมืองชะอำ	ประสานงานกับชุมชน
วิเคราะห์ความต้องการ และจัดทำแผนกิจกรรม	วิสาหกิจชุมชน ผู้รับผลิตอบราย	อำนวยความสะดวกด้านสถานที่และอุปกรณ์
พัฒนาผลิตภัณฑ์	ตำบลและทีมงาน	ให้คำปรึกษา/แนะนำ
ฝึกอบรมเชิงปฏิบัติการ	ที่ปรึกษาโครงการ	ประชาสัมพันธ์กิจกรรม
ติดตามผลการดำเนินงาน	ประชาชนในพื้นที่ สมาชิก U2T ชะอำ	ให้ข้อมูล/ใจพียงพื้นที่ ร่วมแก้ปัญหา เข้าร่วมอบรม

TPMAP ความต้องการพื้นฐาน 5 มิติ

ข้อมูลคนจนปี 2561 ด้านรายได้ มี 365 คน ในปี 2562 เพิ่มขึ้น เป็น 380 คน ส่วนด้านอื่นๆ ลดลง และในปี 2564 ซึ่งมีการระบาดของ covid-19 ประชาชนส่วนใหญ่เดือดร้อนเนื่องจากไม่สามารถประกอบอาชีพตามปกติได้ ส่งผลให้ขาดรายได้ และมีจำนวนคนจนเพิ่มขึ้น ดังนั้น ความต้องการพื้นฐาน 5 มิติของประชาชนใน ต.ชะอำ ได้แก่ ด้านรายได้



ผลลัพธ์

1. การจ้างงาน จำนวน 20 อัตรา
2. การพัฒนาทักษะ 4 ด้าน จำนวน 20 คน ด้านอาชีพ จำนวน 43 คน
3. การยกระดับเศรษฐกิจและสังคมรายตำบลแบบบูรณาการ ด้วยผลิตภัณฑ์น้ำพริกจากปลาทะเล พร้อมบรรจุภัณฑ์ที่ทันสมัยสามารถเก็บรักษาคุณภาพของน้ำพริกได้นานขึ้นจากการใช้องค์ความรู้ของมหาวิทยาลัยร่วมกับปราชญ์ชุมชน และมีการสร้างเพจสินค้าให้กลุ่มรักษาชีพบ้านบ่อพุทรา และกลุ่มอาชีพลูกพระแม่โพสพซึ่งเป็นช่องทางการขายออนไลน์
4. มีการจัดทำข้อมูลรายตำบลชะอำโดยสมาชิก U2T ครอบคลุมทั้ง 10 หัวข้อ ได้แก่ 1) ผู้ที่ย้ายกลับบ้านเนื่องจากสถานการณ์โควิด 2) แหล่งท่องเที่ยว 3) ที่พัก/โรงแรม 4) ร้านอาหารในท้องถิ่น 5) อาหารที่นำเสนอใจประจำถิ่น 6) เกษตรกรในท้องถิ่น 7) พืชในท้องถิ่น 8) สัตว์ในท้องถิ่น 9) ภูมิปัญญาท้องถิ่น 10) แหล่งน้ำในท้องถิ่น ได้ข้อมูลทั้งสิ้น 200 ข้อมูล

การพัฒนาพื้นที่

โจทย์พื้นที่

- การพัฒนาผลิตภัณฑ์น้ำพริกพร้อมรับประทานจากปลาทะเล
- การเข้าถึงช่องทางการตลาดและการตลาดตามแนวทางฐานวิถีชีวิตใหม่ (New Normal)

- การจ้างงาน 20 อัตรา
- การพัฒนาผลิตภัณฑ์น้ำพริกพร้อมรับประทานจากปลาทะเล
- การฝึกอบรมเชิงปฏิบัติการผลิตภัณฑ์อาหาร และการตลาดตามแนวทางฐานวิถีชีวิตใหม่ (New Normal) โดยใช้การตลาดออนไลน์

ผลลัพธ์เชิงเศรษฐกิจ

- 1) รายได้จากกรจำหน่ายน้ำพริกกรปลาทะเล พลาทุแชบจั้ง และกุลเลเครื่องทรง 200 ชิ้น ต่อเดือน
- 2) รายได้จากกรจำหน่ายผลิตภัณฑ์รวม 100,000 บาท ต่อปี

ผลลัพธ์เชิงสังคม

- 1) ประชาชนในพื้นที่มีคุณภาพชีวิตที่ดีขึ้น
- 2) ลดความเหลื่อมล้ำด้านรายได้ของคนในชุมชน
- 3) การเข้าถึงระบบการรักษาพยาบาลอย่างทั่วถึง
- 4) มีการสร้างเครือข่ายร่วมกันจากคนในชุมชนและภายนอกชุมชน



ข้อเสนอแนะ

ควรจัดโครงการต่อเนื่องอย่างน้อย 5 ปี เพื่อพัฒนาได้ครบทุกกลุ่มอาชีพ และบรรลุเป้าหมายตามวัตถุประสงค์การยกระดับเศรษฐกิจและสังคมรายตำบล

ผู้รับผิดชอบ รองศาสตราจารย์ ดร.จอมขวัญ สุวรรณรักษ์
เบอร์ติดต่อ 094-954-6391 หน่วยงาน มทร.พระนคร

