

# ตำบลวัดจันทร์

## อำเภอเมือง จังหวัดพิษณุโลก มหาวิทยาลัยนเรศวร



### ศักยภาพตำบล

ประเมินก่อนเริ่มโครงการ : ตำบลที่ไม่พัฒนา ยากลำบาก (0 เป้าหมาย)

ประเมินหลังเริ่มโครงการ : ตำบลที่ไม่พัฒนา ยากลำบาก (7 เป้าหมาย)

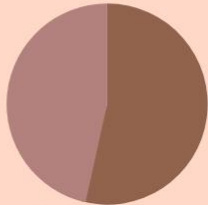
### ข้อมูลพื้นฐาน

ตำบลวัดจันทร์ประกอบด้วย 6 หมู่บ้าน 4,437 ครัวเรือน เขตการปกครอง คือ องค์การบริหารส่วนตำบลวัดจันทร์ สภาพภูมิศาสตร์ เป็นพื้นที่ราบลุ่ม เหมาะกับการทำเกษตร ปัจจุบันมีการปรับเปลี่ยนเป็นที่อยู่อาศัย เพราะใกล้เขตเมือง ในพื้นที่เขตตำบลวัดจันทร์ มีการสร้างรายได้ในชุมชน อาทิ กิจการโฮมสเตย์ ผลิตภัณฑ์ชุมชน แต่รายได้อังยังไม่เป็นไปตามที่ชุมชนคาดหวัง

ประชากรทั้งหมด 8,708



ชาย 4053



หญิง 4655



วัด 1 แห่ง

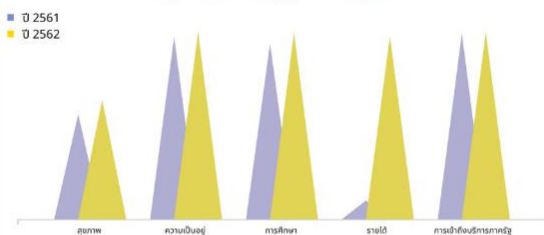


โรงเรียน 1 แห่ง



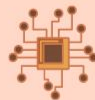
โรงพยาบาลส่งเสริมสุขภาพตำบล 1 แห่ง

### TPMAP ความต้องการพื้นฐาน 5 มิติ ปี พ.ศ. 2561 - 2562



### ผลลัพธ์

1. การจ้างงาน เกิดการจ้างงาน 3 กลุ่ม ได้แก่ บัณฑิตจบใหม่ 10 คน ประชาชนทั่วไป 5 คน นักศึกษา 5 คน
2. การพัฒนาทักษะ มีการพัฒนาทักษะการอบรม 4 หัวข้อ



Digital Literacy



English Literacy



Financial Literacy



Social Literacy

3. เกิดการจัดทำข้อมูลขนาดใหญ่ Community Big Data ของตำบลที่รับผิดชอบ
4. การยกระดับเศรษฐกิจและสังคมรายตำบลแบบบูรณาการโดยมหาวิทยาลัย เป็น System Integrator

### เชิงสังคม

เกิดการรวมกลุ่มของเจ้าของกิจการโฮมสเตย์ และผู้ประกอบการสินค้า OTOP เพื่อเพิ่มศักยภาพทางด้านภาษาในการประกอบอาชีพ

- ผู้รับผิดชอบ ทีมตำบลวัดจันทร์
- นางสาวณิษฐา ประภรชวัต เบอร์โทร 0866544875
- หน่วยงาน คณะมนุษยศาสตร์ มหาวิทยาลัยนเรศวร

### เชิงเศรษฐกิจ

หลังจากที่ผู้ประกอบการวิสาหกิจชุมชนได้เข้าร่วมกิจกรรมอบรมภาษา

- ▲ เจ้าของกิจการโฮมสเตย์สามารถติดต่อสื่อสารกับนักท่องเที่ยวชาวต่างชาติได้ประมาณ 70%
- ▲ ผู้ประกอบการผลิตภัณฑ์ในชุมชนสามารถสื่อสารกับนักท่องเที่ยวชาวต่างชาติได้ประมาณ 60%

### โจทย์พัฒนาพื้นที่

- ส่งเสริมการท่องเที่ยวอย่างยั่งยืน
- ส่งเสริมสินค้า OTOP และอุตสาหกรรมชุมชน

### กิจกรรมพัฒนาพื้นที่

กิจกรรมการอบรมภาษาและวัฒนธรรมเพื่อกิจการโฮมสเตย์และผลิตภัณฑ์ของชุมชน

- ผู้ประกอบการโฮมสเตย์
- ผู้ประกอบการสินค้า OTOP

### ภาคี

- คณะมนุษยศาสตร์ มหาวิทยาลัยนเรศวร
- องค์การบริหารส่วนตำบลวัดจันทร์
- โรงพยาบาลส่งเสริมสุขภาพตำบล
- วิสาหกิจชุมชน

