

ตำบลปลักแรด



อำเภอบางระกำ จังหวัดพิษณุโลก
คณะวิทยาศาสตร์ มหาวิทยาลัยนเรศวร

ตำบลอยู่รอด
9 เป้าหมาย

มุ่งสู่ความยั่งยืน
14 เป้าหมาย

ข้อมูลพื้นที่ตำบล

ตำบลปลักแรดปกครอง 10 หมู่บ้าน 2,877 ครัวเรือน

เขตการปกครอง

เทศบาลตำบลบึงระมาณ
7 หมู่บ้าน

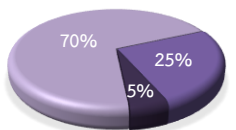
เทศบาลตำบลปลักแรด
3 หมู่บ้าน

ชาย 2,114 คน

หญิง 2,275 คน

สภาพสังคม

อาชีพในตำบล



- เกษตรกรรม
- รับจ้าง
- อื่น ๆ

- ประชาชนในตำบลส่วนใหญ่ประกอบอาชีพเกษตรกรรม มีวิถีชีวิตแบบพอเพียงช่วยเหลือเกื้อกูลกัน โดยมีวัดเป็นศูนย์รวมจิตใจของประชาชน
- ชุมชนจึงต้องการความรู้ด้านเกษตรอินทรีย์ เกษตรปลอดภัย เพื่อเพิ่มผลผลิตลดต้นทุนการผลิต และเพิ่มมูลค่าผลผลิตด้วยการขายในตลาดออนไลน์



วัด 5 แห่ง



โรงเรียน 5 แห่ง



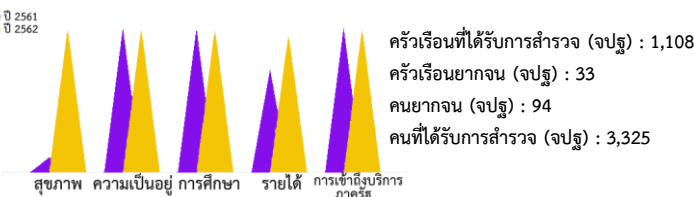
รพ.สต. 3 แห่ง



ตลาด 1 แห่ง

TPMAP 5 มิติ

ข้อมูลแสดงความต้องการพื้นฐาน 5 มิติ ปี 2561 - 262



ครัวเรือนที่ได้รับการสำรวจ (จปฐ) : 1,108
ครัวเรือนยากจน (จปฐ) : 33
คนยากจน (จปฐ) : 94
คนที่ได้รับการสำรวจ (จปฐ) : 3,325

"คนจนเป้าหมาย" คือคนจน (จปฐ) ที่ลงทะเบียนสวัสดิการแห่งรัฐ : 43 คน

โจทย์พื้นที่

เกิดการจ้างงาน และสร้างรายได้ให้กับชุมชน

- การปลูกพืชเกษตรปลอดภัยและเลี้ยงปลาเศรษฐกิจโดยการประยุกต์ใช้ระบบพลังงานแสงอาทิตย์
- ยกระดับผลิตภัณฑ์ของตำบลผ่านสื่อออนไลน์เพื่อเพิ่มรายได้ให้กับชุมชน

การพัฒนาพื้นที่



สำรวจเพื่อทำการวิเคราะห์พื้นที่ในการทำเกษตรปลอดภัยร่วมกับชุมชน

ปรับปรุงดิน และเตรียมพื้นที่ทำการเกษตร

ติดตั้งระบบสูบน้ำ โดยใช้พลังงานแสงอาทิตย์ ปลูกพืชเกษตรปลอดภัย และปล่อยพันธุ์ปลาน้ำจืด

ภาคีเครือข่าย

- เทศบาลตำบลบึงระมาณ
- เทศบาลตำบลปลักแรด
- คณะวิทยาศาสตร์ มหาวิทยาลัยนเรศวร



กลไกการดำเนินงาน



ผลลัพธ์

- ✓ เกิดการจ้างงานทั้งหมด 26 คน บัณฑิตจบใหม่ 13 คน ประชาชน 6 คน นิสิต 7 คน
- ✓ ผู้รับจ้างได้รับการพัฒนาทักษะ 4 ด้าน (Financial Literacy, Digital Literacy, Language Literacy, Social Literacy)
- ✓ เกิดการจัดทำข้อมูลขนาดใหญ่ (Community Big Data)
- ✓ ยกระดับเศรษฐกิจและสังคมรายตำบลแบบบูรณาการ

เชิงเศรษฐกิจ

- สร้างงานเพิ่มรายได้ให้กับเกษตรกร และผู้รับจ้างทำงาน
- เพิ่มพื้นที่และผลผลิตทางการเกษตรให้กับชุมชน จากเดิม เฉลี่ย 500 กิโลกรัม/ไร่ เพิ่มขึ้นเป็น 650 กิโลกรัม/ไร่ และต้นทุนลดลง 1,000 บาท/ไร่
- สร้างรายได้ให้กับชุมชนจากการเลี้ยงปลาเศรษฐกิจ และการปลูกพืชเกษตรปลอดภัย เฉลี่ยเดือนละ 35,000 บาท/เดือน

เชิงสังคม

- สร้างความมั่นคงให้กับชุมชนซึ่งสอดคล้องกับความต้องการของประชาชนในพื้นที่
- เกิดความร่วมมือของคนในชุมชนส่งผลให้เป็นชุมชนเข้มแข็ง
- เกิดแหล่งเรียนรู้ด้านเกษตรอินทรีย์ภายในชุมชน
- ประชาชนเกิดความตระหนักรู้และป้องกันตนเองจาก COVID - 19



กิจกรรมชุมชนปลอดภัยทางไกล COVID - 19



กิจกรรมอบรมเชิงปฏิบัติการปลูกพืชเกษตรปลอดภัยและเกษตรอินทรีย์



กิจกรรมอบรมเชิงปฏิบัติการยกระดับการซื้อ - ขายสินค้าของเกษตรกรชุมชนในยุค NEW Normal ด้วยตลาดออนไลน์



กิจกรรมอบรมเชิงปฏิบัติการการใช้ระบบสูบน้ำด้วยพลังงานแสงอาทิตย์

