

# ตำบลบ้านม่วง



อำเภอเนินมะปราง จังหวัดพิษณุโลก  
มหาวิทยาลัยนเรศวร

ตามคชُرุด  
8 เมษายน



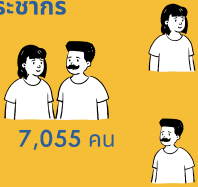
ตามคชُرุด  
14 เมษายน

## ข้อมูลพื้นฐาน



พื้นที่ประมาณทั้งหมด 174,393.75 ไร่  
พื้นที่ปกครองทั้งหมด 8 หมู่บ้าน

### ประชากร



3,490 คน

7,055 คน

3,565 คน

ศาสนสถาน



13 แห่ง

สถานศึกษา



ประถม 5 แห่ง  
มัธยม 2 แห่ง  
ศูนย์พัฒนาเด็กเล็ก 5 แห่ง

สถานพยาบาล

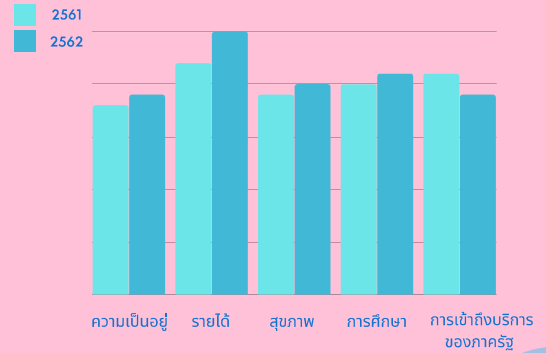


1 แห่ง

### ประเด็นปัญหา

1. ไม่มีการแปรรูปผลผลิตทางการเกษตรให้เกิดความหลากหลาย
2. มีการติดต่อซื้อขายผ่านพ่อคนกลางเพียงอย่างเดียว

## TOMAP ความต้องการพื้นฐาน 5 มิติ



## ผลลัพธ์

- เกิดการจ้างงานในกลุ่ม ประชาชน บัณฑิตจบใหม่ และนักศึกษา
- การพัฒนาทักษะ



Digital literacy



Social literacy



English Competency



Financial literacy

- การยกระดับเศรษฐกิจและสังคมรายตำบลแบบบูรณาการและมีการส่งเสริม พัฒนาทักษะอาชีพให้แก่ประชาชนภายในตำบล
- **Community Big Data** การจัดทำฐานข้อมูลขนาดใหญ่ เพื่อประเมินสถานภาพภายในตำบลบ้านม่วง

## การพัฒนาพื้นที่

### โจทย์พื้นที่

- ส่งเสริมการพัฒนาอาชีพ
- เพิ่มผลผลิตและรายได้ให้เกษตรกร

### กิจกรรมที่ดำเนินการ

- การแปรรูปมะม่วง เช่น กัมมีเยลลี่ ซาลาเปามะม่วง น้ำมะม่วง โดนัทมะม่วง
- ออกแบบผลิตภัณฑ์
- ส่งเสริมการขาย มีช่องทางออนไลน์และออฟไลน์
- ส่งเสริมการจดทะเบียนของผลิตภัณฑ์

## กลไกการดำเนินงาน

- การสำรวจและวิเคราะห์บริบทชุมชนและศักยภาพด้านการผลิต การตลาด การส่งออก และการบริการการท่องเที่ยว

- วางแผนการดำเนินงานโดยร่วมมือกับทางมหาวิทยาลัยนเรศวรและชุมชนในการประชาสัมพันธ์แหล่งท่องเที่ยวและการพัฒนาเกษตรกรให้มีศักยภาพด้านการผลิตและส่งออก

- ประชาสัมพันธ์แหล่งท่องเที่ยวชุมชนผ่านทางสื่อออนไลน์

- การถ่ายทอดความรู้จัดอบรมยกระดับเกษตรกร เพิ่มผลผลิตทางการขายและการส่งออกสินค้าเกษตร

### เชิงเศรษฐกิจ

1. ผู้ประกอบการแหล่งท่องเที่ยว โฮสเทล คาเฟ่ ร้านอาหาร และวิสาหกิจชุมชน ค่าเฉลี่ยตำบลร้อยละ 17 % มีรายได้เพิ่มขึ้นจากนักท่องเที่ยว ที่เข้ามาเที่ยวภายในชุมชน
2. เกษตรกร ค่าเฉลี่ยต่อตำบลร้อยละ 22% มีรายได้เพิ่มจากการจำหน่ายสินค้าได้หลากหลายช่องทางผ่านสื่อออนไลน์ และ ออฟไลน์

### เชิงสังคม

1. ชุมชนมีการพัฒนาด้านการบริการแหล่งท่องเที่ยว
2. ชุมชนมีส่วนร่วมในการสร้างภาพลักษณ์การท่องเที่ยวและการเกษตรกรรมให้มีคุณภาพเป็นที่จดจำของนักท่องเที่ยวและผู้บริโภค

## ผู้รับผิดชอบ

ผู้ช่วยศาสตราจารย์ ดร. พิระศักดิ์ ฉายประสาธ  
081-9713510

ภาควิชาวิทยาศาสตร์การเกษตร  
คณะเกษตรศาสตร์ ทรัพยากรธรรมชาติและสิ่งแวดล้อม