

ตำบลไทรน้อย อำเภอเนินมะปราง จังหวัด พิจนุโลก

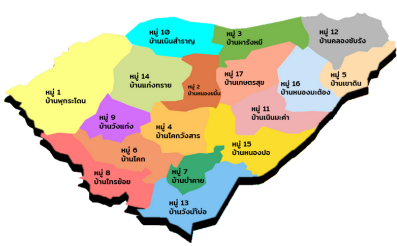


ตำบลที่ไม่สามารถอยู่รอด
3 เป้าหมาย



ตำบลที่อยู่รอด
9 เป้าหมาย

ข้อมูลพื้นที่ตำบล

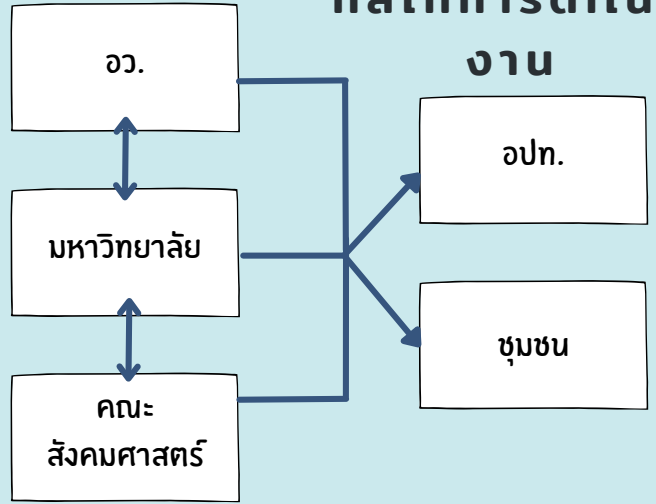


มีจำนวนครัวเรือนอยู่ 2819 ครัวเรือน มีประชากร 8648 คน เป็นชาย 4342 คน และหญิง 4306 คน ประชาชนส่วนใหญ่ทำอาชีพเกษตรกรรม โดยเป็นการทำไร่ สวน นา ซึ่งปลูกส่วนใหญ่จะเป็นมะม่วง

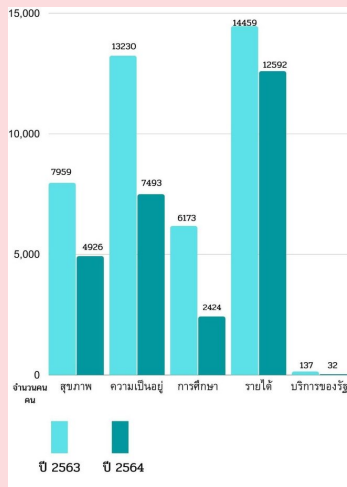
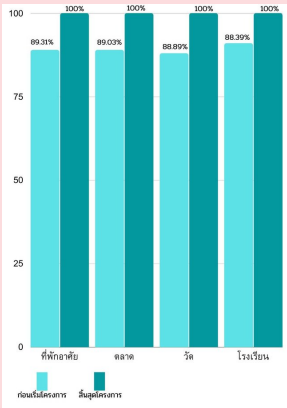
พื้นที่ทั้งหมด 97.5 ตร.กม.
พื้นที่ปกครอง 17 หมู่บ้าน
วัด 12 แห่ง โรงเรียน 7 แห่ง
สว.สต 2 แห่ง

ลักษณะพื้นที่ตั้งอยู่ทางทิศใต้ของอำเภอเนินมะปราง ห่างจากตัวอำเภอประมาณ 18 กม. เป็นพื้นที่ราบเชิงภูเขา มีหมู่บ้านในเขตการปกครอง จำนวน 17 หมู่บ้าน

กลไกการดำเนินงาน



TPMAP



พบว่า ภาพรวมของตำบลไทรน้อย 17 หมู่บ้าน มีร้อยละของการเข้าร่วมโครงการพระราชดำริของโรคติดต่ออุบัติใหม่ในช่วงเริ่มโครงการเท่ากับ 89.31% และสิ้นสุดโครงการเท่ากับ 100%

ผลลัพธ์

1. การจ้างงานได้แก่
 - นิสิต
 - บัณฑิต
 - ประชาชน
2. การพัฒนาทักษะ
 - Digital Literacy
 - English Competency
 - Financial Literacy
 - Social Literacy
3. การยกระดับเศรษฐกิจและสังคมแบบบูรณาการ
 - ได้แนวทางการยกระดับผลิตภัณฑ์ของฝากและผลิตภัณฑ์ของชุมชนที่ส่งเสริมการท่องเที่ยวชุมชน
4. เกิดการจัดทำข้อมูลขนาดใหญ่ของชุมชน (Community Big Data)

โจทย์พื้นที่

1. ดำเนินการยกระดับผลิตภัณฑ์ที่มีชื่อเสียงให้สามารถขยายตลาดชุมชนไปสู่ตลาดภายนอกได้ตลอดปี
2. พัฒนาอาชีพใหม่โดยนำองค์ความรู้ที่ชุมชนมีอยู่เดิมคือ ความรู้ภูมิปัญญาดั้งเดิมที่ขึ้นชื่อคือสมุนไพรพื้นบ้าน
3. ที่ตำบลเป็นพื้นที่ปลูกมะม่วงกว่า 50,000 ไร่ จึงนำแนวคิดเศรษฐกิจหมุนเวียนในการยกระดับผลิตภัณฑ์
4. ชุมชนมีผลิตภัณฑ์แต่มีปัญหาในการจัดจำหน่ายระบบออนไลน์และการจัดการกลุ่มธุรกิจให้เป็นศูนย์เรียนรู้ที่เชื่อมโยงกับการท่องเที่ยว
5. พัฒนาแหล่งท่องเที่ยวเชื่อมโยง เนื่องจากมีแหล่งท่องเที่ยวที่มีชื่อเสียงอยู่ จึงต้องการยกระดับและเชื่อมโยงการท่องเที่ยวให้เกิดเส้นทางท่องเที่ยวใหม่ โดยเฉพาะการท่องเที่ยวสายสุขภาพ

ดำเนินการ

1. โครงการยกระดับและต่อยอดตลาดป่าผลไม้อีสานสู่สหกิจชุมชน
2. โครงการพัฒนาอาชีพใหม่ (ลูกอม, เจลลี่ผลไม้)
3. โครงการพัฒนาผลิตภัณฑ์จากใบมะม่วงและผลิตภัณฑ์จากธรรมชาติ
4. โครงการถ่ายทอดความรู้เพื่อยกระดับธุรกิจชุมชนสู่สหกิจวัฒนธรรมชุมชนและผู้ประกอบการทางวัฒนธรรม
5. โครงการซ่อม สร้าง เสริม ศักยภาพการท่องเที่ยวชุมชนหลัง COVID-19 ด้วยเทคนิค Culdutinment

ผลลัพธ์เชิงเศรษฐกิจ

- รายได้เพิ่มขึ้น
 - ค่าเฉลี่ยต่อตำบล ร้อยละ 10%
 - รายได้เพิ่มขึ้นเฉลี่ยต่อตำบล 60,000 บาท/เดือน
 - รายได้เพิ่มขึ้นเฉลี่ยต่อตำบล 6,000 บาท/ครัวเรือน
- ปริมาณผลผลิตที่เพิ่มขึ้น
 - ค่าเฉลี่ยต่อตำบล ร้อยละ 20%
 - ปริมาณผลผลิตที่เพิ่มขึ้นเฉลี่ยต่อตำบล 20 ชัน
- ต้นทุนลดลง
 - ค่าเฉลี่ยต่อตำบล ร้อยละ 20%
 - ต้นทุนลดลงเฉลี่ยต่อตำบล 30,000 บาท/เดือน
 - ต้นทุนลดลงเฉลี่ยต่อตำบล 2,500 บาท/ครัวเรือน

ผลลัพธ์เชิงสังคม

1. ประชาชนในชุมชนตระหนักถึงความสำคัญและเห็นคุณค่าของแหล่งท่องเที่ยวในท้องถิ่น
2. ประชาชนในพื้นที่มีความรู้ความเข้าใจในด้านสังคม วัฒนธรรมและสิ่งแวดล้อมมากขึ้น
3. ประชาชนมีส่วนร่วมในการทำกิจกรรมพัฒนาเชิงพื้นที่อย่างเป็นรูปธรรม
4. เกิดภาคีเครือข่ายภาครัฐ ภาคเอกชน และกลุ่มองค์กรในการส่งเสริมการท่องเที่ยวชุมชนเชิงสุขภาพ วัฒนธรรม เพื่อส่งเสริมเศรษฐกิจสร้างสรรค์