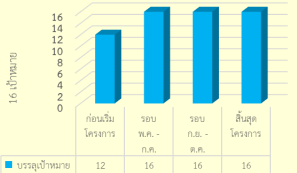


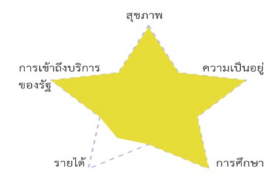
### ข้อมูลพื้นที่ตำบล

ตำบลท่าบัว อำเภอโพทะเล จังหวัดพิจิตร มีพื้นที่ทั้งหมด 28,860 ไร่ โดยแบ่งเป็น 13 หมู่บ้าน โดยพื้นที่ตำบลท่าบัวเป็นที่ราบลุ่ม มีแม่น้ำตาดผ่าน มีคลองล้อมรอบ และมีบึงสรรพางค์แหล่งน้ำขนาดใหญ่ เหมาะกับการประกอบอาชีพเกษตรกรรม โดยเฉพาะการทำนา การเพาะปลูกพืชไร่ พืชสวน จึงเกิดการจัดตั้งกลุ่มปลูกผักปลอดสารพิษ และกลุ่มการแปรรูปอาหารขึ้น นอกจากนี้ยังมีการจัดตั้งกลุ่มส่งเสริมสมาชิกสหกรณ์การดำเนินงานศพบบางจริงเพื่อเป็นการเพิ่มรายได้ให้กับกลุ่มคนเปราะบางภายในตำบล รวมไปถึงยังมีโครงการการจัดการขยะให้มีปริมาณที่ลดลง และเพิ่มรายได้ให้กับคนภายในชุมชน เพื่อนำไปสู่อำเภอที่ยั่งยืน

### ศักยภาพตำบล



### ข้อมูล TPMAP



### กลไกการทำงานในตำบล

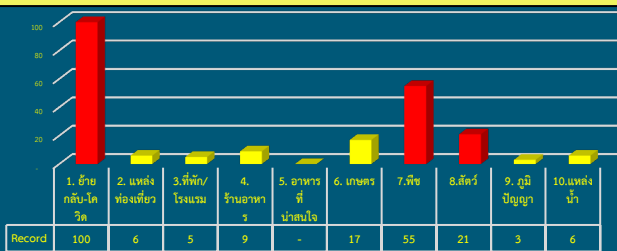
#### กลไกภายในวิทยาลัยชุมชน

วิทยาลัยชุมชนพิจิตรและบุคลากรภายในวิทยาลัย ให้ความดูแลช่วยเหลือและสนับสนุนการปฏิบัติงานในพื้นที่

#### กลไกการทำงานร่วมกับตำบล

องค์การบริหารส่วนตำบลท่าบัว ประสานงานกับประชาชน ให้คำปรึกษากับคณะทำงานในด้านข้อมูลเกี่ยวกับชุมชนและการลงพื้นที่ในตำบลท่าบัว

### ผลการวิเคราะห์ Community Big Data: CBD

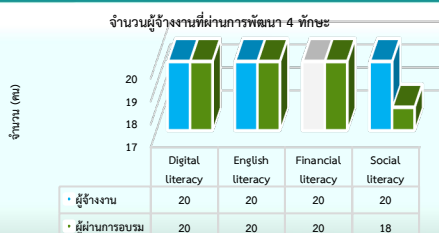


### ประเด็นที่ใช้เป็นฐานกำหนดกิจกรรมในระยะที่ 2

ระยะต่อๆ จะมีการนำผลิตภัณฑ์เดิมมาพัฒนาต่อยอดให้มีมาตรฐาน และคุณภาพ ตลอดจนสร้างผลิตภัณฑ์ใหม่เพิ่มขึ้น เพื่อให้ครอบคลุมปัจจัยที่มีในท้องถิ่นที่สามารถนำมาพัฒนาต่อยอด สร้างรายได้ให้เกษตรกรได้หมุนเวียนในชุมชนมากยิ่งขึ้น นำไปสู่ความยั่งยืน ตลอดจนต่อยอดนวัตกรรมสู่ชุมชนจากสถาบันวิจัยวิทยาศาสตร์และเทคโนโลยีแห่งประเทศไทย ได้แก่

- กลุ่มผู้ปลูกผักปลอดสารพิษในตำบลท่าบัว
- กลุ่มส่งเสริมการแปรรูปอาหาร
- กลุ่มจัดงานศพแบบครบวงจร
- ศูนย์การเรียนรู้ชุมชน

### การจ้างงาน และการพัฒนาทักษะผู้จ้างงาน



### กิจกรรมพัฒนาตำบล/ผลการดำเนินงาน

กิจกรรมที่ 1 : โครงการสร้างองค์ความรู้การจัดการขยะในระดับครัวเรือนสู่ชุมชนอย่างต่อเนื่อง คนในชุมชนมีความเข้าใจในการคัดแยกขยะภายในครัวเรือน และยังมีส่วนร่วมในการจัดการสภาพแวดล้อมในชุมชนให้มีความสะอาดทัศนียภาพที่ดีขึ้น ยังสามารถนำสิ่งที่ไม่ีมูลค่ามาพัฒนาและแปรรูปให้เป็นสิ่งที่มีมูลค่าได้

กิจกรรมที่ 2 : โครงการส่งเสริมสมาชิกสหกรณ์การปลูกผักปลอดสารพิษในตำบลท่าบัว ผู้เข้าร่วมกิจกรรมได้รับความรู้ และเทคนิคการปลูกผักปลอดสารพิษอย่างมีมาตรฐาน เกิดการจัดตั้งกลุ่มผู้ปลูกผักปลอดสารพิษในตำบลท่าบัว มีการจำหน่ายผลผลิตจากกลุ่ม สร้างรายได้เสริมจากการจำหน่ายให้สมาชิกในกลุ่ม 1,500-2,700 บาท/คน/เดือน

กิจกรรมที่ 3 : โครงการส่งเสริมสมาชิกสหกรณ์การดำเนินงานศพแบบครบวงจร เกิดการสร้างสมาชิกใหม่ โดยมีการให้ความรู้และทักษะ การทำดอกไม้จันทน์ การผูกผ้า การจัดดอกไม้ ตลอดจนการจัดการเครื่องไทยธรรม ทำให้เกิดการรวมกลุ่มรับจัดงานศพครบวงจรตำบลท่าบัว สร้างรายได้เสริมให้กับกลุ่มเปราะบางในชุมชน และผู้ที่สนใจอยากมีรายได้เพิ่ม

กิจกรรมที่ 4 : โครงการส่งเสริมสมาชิกสหกรณ์การแปรรูปอาหาร เกิดการฟื้นฟูกลุ่มที่มีอยู่แล้วให้กลับมาสร้างรายได้ มีการให้ความรู้กับสมาชิกกลุ่ม และการบริหารจัดการกลุ่มให้มีประสิทธิภาพมากยิ่งขึ้น มีการเพิ่มสูตรไข่เค็มรสต้มยำ และกล้วยอบน้ำผึ้ง รวมไปถึงมีการสร้างบรรจุภัณฑ์เพื่อเพิ่มมูลค่าสินค้า



### ผลลัพธ์เชิงเศรษฐกิจ/สังคม

1. กลุ่มผู้ปลูกผักปลอดสารพิษตำบลท่าบัวรายได้เพิ่ม 1,500-2,700 บาท/คน/เดือน
2. เกิดรายได้หมุนเวียนในชุมชนมากยิ่งขึ้น
3. เกิดการนำผลผลิตและวัตถุดิบในชุมชน เพิ่มมูลค่า สร้างรายได้เพิ่ม

### ปัจจัยความสำเร็จของโครงการ

1. เกิดความร่วมมือกับหน่วยงานของทั้ง 3 ภาค ได้แก่
  - ภาครัฐ เช่น วิทยาลัยชุมชนพิจิตร องค์การบริหารส่วนตำบลท่าบัว กรมวิชาการเกษตร โรงพยาบาลบางมูลนาก เกษตรอำเภอโพทะเล สำนักงานทรัพยากรธรรมชาติและสิ่งแวดล้อมจังหวัดพิจิตร เป็นต้น
  - ภาคเอกชน เช่น ร้านค้าในชุมชน ท่าผัก และเครือข่ายร้านค้านอกชุมชน
  - สังคมและชุมชน เช่น ประชาชนในชุมชนให้ความสนใจเข้าร่วมกิจกรรม และอุปโภคและบริโภคผลผลิตของกลุ่ม ตลอดจนผู้นำชุมชน และวัดเข้ามามีส่วนร่วมในการดำเนินงานต่าง ๆ
2. ความได้เปรียบเชิงพื้นที่ ลักษณะทางภูมิศาสตร์ของตำบลท่าบัว เหมาะสมแก่ได้ทำการเกษตร และตลอดจนถึงการประกอบอาชีพทางการเกษตรซึ่งมีเวลาว่างจากการประกอบอาชีพหลัก คือ การทำการเกษตรมาทำอาชีพเสริม

ผู้รับผิดชอบ : นายประเสริฐ เฉยดิษฐ์

เบอร์ติดต่อ 086 441 6656 หน่วยงาน : วิทยาลัยชุมชนพิจิตร