

ตำบลตะแพน อำเภอศรีบรรพต จังหวัดพัทลุง มหาวิทยาลัยทักษิณ



การดำเนินงานรายตำบล (TSI)

ข้อมูลพื้นที่ตำบล



ประกอบไปด้วย 9 หมู่บ้าน



ประชากรในตำบล 5,007 คน



โรงเรียนประถมศึกษา จำนวน 3 โรงเรียน มัธยมศึกษา
จำนวน 1 โรงเรียน



สถานบริการด้านสาธารณสุขของ
ภาครัฐ จำนวน 3 แห่ง



ศาสนสถาน(วัด)
4 แห่ง

กลไกการดำเนินงาน



อาจารย์ที่ปรึกษา



หน่วยงานภาครัฐ
และเอกชน



TSI
ตำบลตะแพน



นวัตกรชุมชน
ตำบลตะแพน

การพัฒนาพื้นที่

โจทย์

- การพัฒนาศักยภาพอาคารชะงะต้นแบบในพื้นที่ ที่ท่องเที่ยว
- การพัฒนามาตรฐานการเลี้ยงแพะเนื้อและ ผลิตภัณฑ์น้ำตาพระติวะ
- ยกระดับการท่องเที่ยวตำบลตะแพน
- กิจกรรมการนวดสมุนไพรเพื่อสุขภาพ

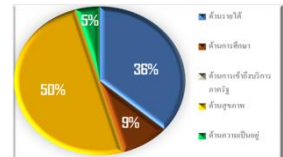
กิจกรรมที่ดำเนินการ

- การจัดประชุมร่วมพัฒนาการ อบรมเชิงปฏิบัติการให้ความรู้การบริหารจัดการกลุ่มอาคารชะงะ
- การอบรมพัฒนาทักษะผู้เลี้ยงแพะตำบลตะแพนตามมาตรฐาน GAP พัฒนาจากผลิตภัณฑ์และบรรจุภัณฑ์ปิยมูลแพะสำเร็จรูป การพัฒนาศักยภาพกลุ่มผลิตภัณฑ์และบรรจุภัณฑ์น้ำตาพระติวะ
- ดำเนินการพัฒนาศักยภาพการท่องเที่ยว พัฒนาปรับปรุงภูมิทัศน์และจัดทำสื่อประชาสัมพันธ์ของแหล่งท่องเที่ยวในตำบลตะแพน
- ดำเนินการรับสมัครอาสาสมัครประจำศูนย์สุขภาพ และอบรม ฝึกทักษะนวดแผนไทย การทำชาสมุนไพร และพัฒนาสุขภาพจิต

ฟื้นความยากลำบาก ➡ มุ่งสู่ความพอเพียง

TPMAP

- ด้านรายได้ 8 - ด้านการศึกษา 2
- ด้านการเข้าถึงบริการภาครัฐ 0 - ด้านสุขภาพ 11
- ด้านความเป็นอยู่ 1



ผลลัพธ์

เกิดการจ้างงานบัณฑิตจบใหม่ ประชาชนและนักศึกษา และได้รับการพัฒนาทักษะครบทั้ง 4 ด้าน ได้แก่ ทักษะด้านสังคม ทักษะด้านภาษาอังกฤษ ทักษะด้านดิจิทัล และทักษะด้านการเงิน

ผลลัพธ์เชิงเศรษฐกิจ

- เกิดการกระจายรายได้สู่ ชุมชน
- เกิดการสร้างสัมมาชีพและสร้างรายได้ให้กับคนในพื้นที่

ผลลัพธ์เชิงสังคม

- ยกระดับคุณภาพชีวิตของคนในชุมชน
- สร้างภาพลักษณ์ที่ดีด้านการท่องเที่ยว ผลิตภัณฑ์ สุขภาพและสิ่งแวดล้อม
- ดำเนินการเฝ้าระวังและติดตามข้อมูลสถานการณ์ COVID-19

ข้อเสนอแนะ

ควรมีการสานต่อโครงการอย่างต่อเนื่องเพื่อการยกระดับการพัฒนาตำบลต่อไป

ผู้รับผิดชอบโครงการ

นางสาว วิจิตรา อมรรวิระชัย
เบอร์โทร 084852362
มหาวิทยาลัยทักษิณ