

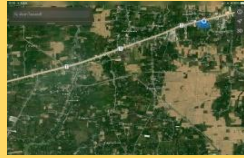


### ข้อมูลพื้นที่ตำบล

พื้นที่ 13.44 ตร.ม. / 8,400 ไร่

ประชากร 4,783 คน

ชาย 2,277 หญิง 2,506 ครัวเรือน 1,748



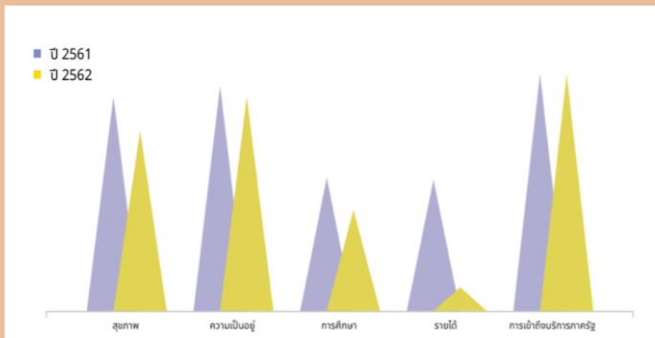
- อาชีพหลัก : ทำการเกษตร
- อาชีพรอง : ค้าขาย
- สถานศึกษา : 3 แห่ง
- ศูนย์เด็กเล็ก : 1 แห่ง
- ศาสนสถาน : 4 แห่ง

### กลไกการดำเนินงาน



ทั้ง 3 ส่วน ร่วมกันทำงานอย่างบูรณาการทั้งด้านข้อมูล ขั้นตอนการทำงาน งบประมาณ แผนการทำงาน และการประเมินติดตาม

TP Map ตำบลนาท่อม (ข้อมูลปี 2562)



### ผลลัพธ์

- เกิดการจ้างงาน
- การพัฒนาทักษะ Re-skill , Up-skill
- Community Big Data
- ยกระดับเศรษฐกิจและสังคมรายตำบลแบบบูรณาการ

#### ผลลัพธ์เชิงเศรษฐกิจ

- เกิดการหมุนเวียนและกระจายรายได้ในชุมชน
- รายได้ในชุมชนเพิ่มขึ้น
- ยกระดับผลิตภัณฑ์และดึงดูดการท่องเที่ยวในชุมชนมากขึ้น



#### ผลลัพธ์เชิงสังคม

- ชาวบ้านในชุมชนมีชีวิตความเป็นอยู่ที่ดีขึ้น
- เกิดการพัฒนาด้านการดูแลสุขภาพแก่คนในชุมชน
- เกิดความร่วมมือช่วยเหลือกันภายในชุมชน



### การพัฒนาพื้นที่

#### โจทย์พัฒนาพื้นที่

- การพัฒนาสัมมาชีพและการสร้างอาชีพใหม่
- การนำองค์ความรู้ไปช่วยบริการชุมชน
- การส่งเสริมด้านสิ่งแวดล้อม
- การสร้างและพัฒนากองทุนเพื่อช่วยเหลือ

#### กิจกรรมที่ดำเนินการ

- การพัฒนาผลิตภัณฑ์ต้นแบบเพื่อสร้างมูลค่าเพิ่มและตอบสนองความต้องการของตลาด
- การนำองค์ความรู้บริการชุมชนด้านสุขภาพ/เทคโนโลยี เพื่อส่งเสริมให้คนในชุมชนมีสุขภาพและคุณภาพชีวิตที่ดีขึ้น
- การจัดการขยะจากต้นทางเพื่อตัดปริมาณขยะและสร้างกระบวนการเรียนรู้ในการจัดการขยะอินทรีย์
- การพัฒนาเส้นทางท่องเที่ยวเชิงนิเวศ เพื่อสร้างรายได้ให้กับคนในพื้นที่



### ข้อเสนอแนะ

- ควรมีการสนับสนุนและขยายเวลาในการดำเนินโครงการ เพื่อให้การพัฒนาต่าง ๆ เป็นไปอย่างสมบูรณ์แบบ
- ควรส่งเสริมให้มีการบูรณาการต่อยอดกับหน่วยงานต่างๆ เพื่อการพัฒนาทั้งด้านเศรษฐกิจและสังคมในชุมชนเพิ่มขึ้น

### ผู้รับผิดชอบ