

การดำเนินงานรายตำบล (TSI)

ตำบล.....กิ่งข่า อำเภอ.....กิ่งข่า จังหวัด.....พัทลุง



มหาวิทยาลัยทักษิณ

ศักยภาพตำบล

ตำบลมุ่งสู่ความพอเพียง (ก่อน)

ตำบลมุ่งสู่ความพอเพียง (หลัง)

ข้อมูลพื้นที่ตำบล



ข้อมูลประชากร



จำนวน 1,430ครัวเรือน ประชากร ทั้งหมด 4,137 คน ชาย 2,077 คน หญิง 2,060 คน

ข้อมูลความเป็นอยู่

ระบบเศรษฐกิจ : อาชีพหลัก เกษตรกรรม อาชีพเสริมค้าขาย รับจ้างทั่วไป

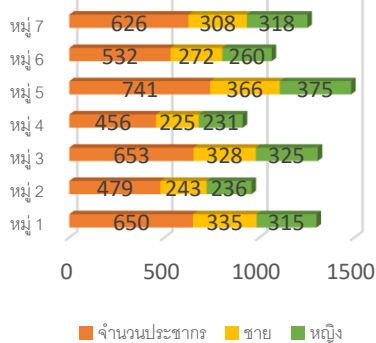
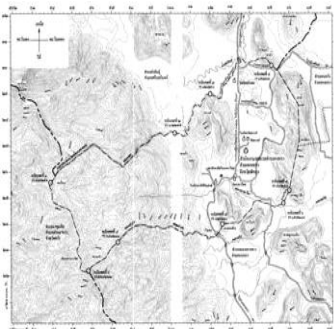
- พืชเศรษฐกิจ ได้แก่ ยางพารา นาข้าว ผลไม้ตามฤดูกาล
- สัตว์เศรษฐกิจ ได้แก่ ไก่ไข่และสุกร รองลงมาปลาชุกและเบ็ด
- กลุ่มอาชีพ ได้แก่ กลุ่มน้ำมันสมุนไพรพื้นบ้าน กลุ่มเครื่องแกงป่าไผ่สวนหย่อมในกระถางมะพร้าว กระเป๋าสานจากพลาสติก

สถานภาพแต่ละด้าน



สถานบริการ สาธารณสุข 1 แห่ง สถานศึกษา 4 แห่ง สถาบันศาสนา 2 แห่ง สถานที่ท่องเที่ยว 11 แห่ง

พื้นที่ทั้งหมดประมาณ 32,489 ไร่ (51.98 ตารางกิโลเมตร)

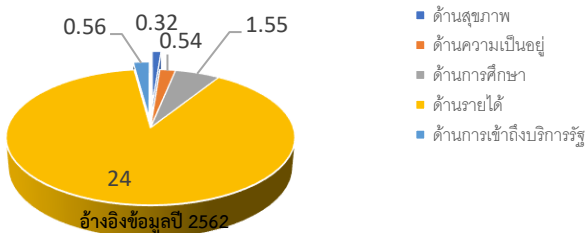


แบ่งเขตการปกครอง เป็น 7 หมู่บ้าน ได้แก่ หมู่ที่1 บ้านไตรตระ หมู่ที่2 บ้านควน หมู่ที่3 บ้านป่าไผ่ หมู่ที่4 บ้านเกาะขัน หมู่ที่5 บ้านนอก หมู่ที่6 บ้านป่าไผ่ หมู่ที่7 บ้านนมนอ

ความต้องการ 5 มิติ



ประชากรสำรวจ 4,061 คน จำนวนคนจนที่ตกเป้าหมายตัวชี้วัด คิดเป็นร้อยละ 27.97
จำนวนคนจนตกเป้าหมายร้อยละ



การพัฒนาพื้นที่



กิจกรรมการบริการชุมชน

การดูแลสุขภาพของคนในชุมชน

ด้วยการทำเกษตรอินทรีย์



พื้นที่ดำเนินการ หมู่ที่ 6 บ้านป่าไผ่อก ดำเนินการอบรมด้านการผลิตพืชตามมาตรฐานการเกษตรอินทรีย์ รวมถึงด้านสุขภาพเรื่องสุขภาพอาหารการปรับเปลี่ยนพฤติกรรม ในการบริโภคและประกอบอาหารและจัดแปลงศูนย์เรียนรู้ในการผลิตพืชอาหารปลอดภัย และแปลงต้นแบบ

ผลิตภัณฑ์ตามสมุนไพร

กิจกรรมการพัฒนาผลิตภัณฑ์ต้นแบบ

พื้นที่ดำเนินการหมู่ที่ 7 บ้านนมนอ ดำเนินการพัฒนาผลิตภัณฑ์ตามสมุนไพรให้มาตรฐาน เพื่อนำสู่ตลาดสากลและการสร้างอาชีพเสริมให้คนในชุมชน



กิจกรรมการส่งเสริมด้านสิ่งแวดล้อม ฝึมน้อมสัจธรรมชาติ



พื้นที่ดำเนินการ หมู่ที่ 4 บ้านเกาะขัน ดำเนินการดูแลสิ่งแวดล้อมด้วยการถ่ายทอดกระบวนการทำฝึมน้อมสัจธรรมชาติ เพื่อลดมลภาวะสิ่งแวดล้อมใช้จากมะพร้าว เปลือกมังคุด

มัคคุเทศก์น้อยหัวใจงขลา

กิจกรรมการพัฒนาเส้นทางท่องเที่ยว

บอกต่อเรื่องเล่า

พื้นที่ดำเนินการ ตำบลกิ่งข่า

ดำเนินการอบรมมัคคุเทศก์น้อย โดยให้เยาวชนในหมู่บ้านถ่ายทอดแหล่งท่องเที่ยว และตำนานความเป็นมาผ่านมัคคุเทศก์น้อย จัดทำหนังสือถ่ายทอดองค์ความรู้เกี่ยวกับสถานที่ท่องเที่ยว เล่าตำนานผ่านตัวอักษรและภาพถ่าย



กลไกการดำเนินงาน



ผลลัพธ์



- ❖ เกิดการจ้างงาน ประชาชน บัณฑิตจบใหม่และนักศึกษา ขับเคลื่อนชุมชน ร่วมกับมหาวิทยาลัยในการเข้าไปฟื้นฟูและพัฒนายกระดับตำบล
- ❖ เกิดการพัฒนาทักษะให้กับคนในชุมชนภายใต้โครงการทั้ง 4 ด้าน
- ❖ เกิดการสร้างอาชีพ สร้างรายได้ให้กับคนในชุมชน
- ❖ เกิดการจัดทำฐานข้อมูลขนาดใหญ่ของชุมชน

ทางเศรษฐกิจ



ทางสังคม

- คุณภาพชีวิตที่ดีขึ้น
- การย้ายถิ่นฐานเพื่อออกไปหางานทำลดลง
- ลดความเหลื่อมล้ำด้านรายได้ของคนในชุมชน
- มีสุขภาพกายและสุขภาพใจ
- สร้างอาชีพเสริม