

### ข้อมูลพื้นที่ตำบล

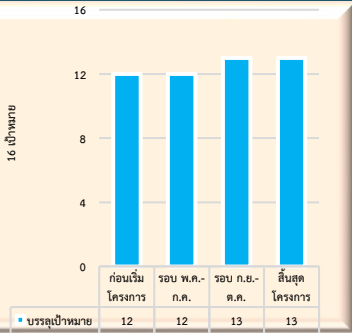
**บริบท :** ตำบลโคกเจริญ เป็นชุมชนขนาดเล็ก มีพื้นที่ทั้งหมด 57.98 ตารางกิโลเมตร แบ่งการปกครองเป็น 8 หมู่ ได้แก่ หมู่ที่ 1 บ้านหวนอนวัด หมู่ที่ 2 บ้านทุ่งต่อเรือ หมู่ที่ 3 บ้านดินวัด หมู่ที่ 4 บ้านหุบ หมู่ที่ 5 บ้านลานเจริญ หมู่ที่ 6 บ้านดิ่งชัน หมู่ที่ 7 บ้านหัวสะพาน และหมู่ที่ 8 บ้านสวนพลู มีประชากรในเขต อบต. 3,044 คน เป็นชาย 1,169 เป็นหญิง 1,475 และจำนวนหลังคาเรือน 679 หลังคาเรือน

**ศักยภาพ :** ตำบลโคกเจริญเป็นพื้นที่ราบเชิงเขา ดินร่วนปนทรายเหมาะสำหรับปลูกยางพารา มีคลองธรรมชาติที่สำคัญไหลผ่านอันได้แก่ คลองมะรุ่ม และคลองต่อน้ำชลประทาน คือ คลองโทรมาคม มีแหล่งท่องเที่ยวทางธรรมชาติ ประวัติศาสตร์ และแหล่งท่องเที่ยววันทนาการที่กำลังพัฒนา ตลอดจนมีการรวมกลุ่มอาชีพของคนในชุมชน

**ปัญหา/ความต้องการพัฒนา :** ในพื้นที่มีทรัพยากรหลากหลาย มีโครงการและกิจกรรมการพัฒนา แต่ยังขาดความเชื่อมโยงในการพัฒนา การรวมกลุ่มอาชีพยังไม่เข้มแข็ง ขาดการส่งเสริมและดูแลในระยะยาว มีการส่งเสริมทักษะอาชีพในชุมชน แต่ยังไม่เพียงพอการพัฒนาต่อยอด และสร้างมูลค่าเพิ่มยังมีน้อย

### สถานภาพตำบล ก่อน-หลัง

### ข้อมูล TPMAP



**ข้อมูลสำรวจ:**

- ความต้องการจาก TPMAP ปี 2562 คือ ปัญหาด้านสุขภาพ
- ข้อมูลการลงพื้นที่สำรวจของสมาชิก U2T คือ ปัญหาด้านสุขภาพ ความเป็นอยู่ รายได้



### กลไกการทำงานในตำบล

#### กลไกการทำงานวิทยาลัยชุมชนพังงา

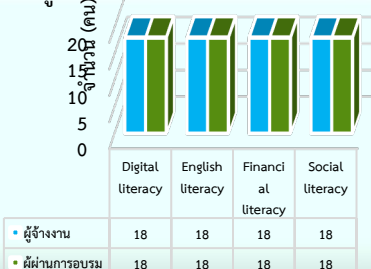
- 1) วิทยาลัยชุมชนรับนโยบายและงบประมาณอุดหนุนสำหรับสถาบันอุดมศึกษาเพื่อยกระดับเศรษฐกิจและสังคมรายตำบลจากกระทรวงการอุดมศึกษา วิทยาศาสตร์ วิจัยและนวัตกรรม
- 2) นำเสนอรายชื่อตำบลที่ได้รับพิจารณาต่อต้นสังกัด
- 3) ติดต่อประสานงาน กับทางชุมชนเพื่อขับเคลื่อนโครงการ
- 4) ดำเนินการรับสมัคร และเลือกสรรผู้จ้างงาน (U2T)
- 5) ประชุมวางแผนการดำเนินงานร่วมกับ U2T และหน่วยงานที่เกี่ยวข้อง
- 6) ติดตาม ประเมินผลโครงการ

#### กลไกการทำงานร่วมกับตำบล

- 1) วางแผนการดำเนินงาน และวิเคราะห์ศักยภาพตำบล
- 2) ลงพื้นที่สำรวจ และรวบรวมข้อมูลตำบล
- 3) วิเคราะห์ข้อมูลจากการลงพื้นที่
- 4) ดำเนินกิจกรรมพัฒนาตำบล
- 5) รายงานผลการดำเนินงาน
- 6) ติดตาม และสรุปผลการดำเนินงาน

### การจ้างงาน และพัฒนาทักษะผู้จ้างงาน

#### จำนวนผู้จ้างงานที่ผ่านการพัฒนา 4 ทักษะ



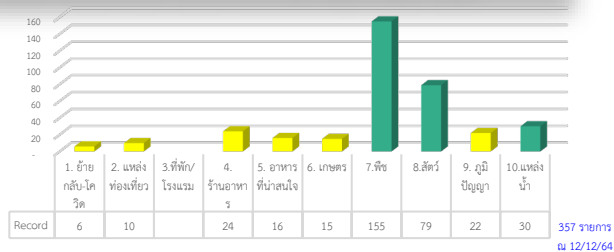
ผู้รับผิดชอบ : นางดวงเดือน ทองเจิม  
เบอร์ติดต่อ 09081 968 3557 หน่วยงาน : วิทยาลัยชุมชนพังงา

### กิจกรรม / ผลการดำเนินงานพัฒนาตำบล

- กิจกรรมที่ 1 :** การพัฒนาและส่งเสริมผลิตภัณฑ์ชุมชน กลุ่มขนมทองม้วนบ้านสวนพลู กลุ่มลูกประคบสมุนไพร
- กิจกรรมที่ 2 :** การพัฒนาการท่องเที่ยวเชิงสร้างสรรค์ - เส้นทางท่องเที่ยว 4 เส้นทาง ได้แก่ (1) ชวนเที่ยวแหล่งเรียนรู้ประวัติศาสตร์ (2) แหล่งท่องเที่ยวในตำบล (3) ชิมอาหารอร่อย (4) ช้อปสินค้าผลิตภัณฑ์ OTOP
- กิจกรรมที่ 3 :** การบริการวิชาการสู่ชุมชน - การส่งเสริมสุขภาพและสุนทรีย์ภาพโดยชุมชนแบบมีส่วนร่วม ของเด็กและผู้สูงอายุ
- กิจกรรมที่ 4 :** การอนุรักษ์พันธุ์พืชท้องถิ่น - การจัดตั้งกลุ่มพืชสมุนไพรในชุมชน การจัดทำแปลงสมุนไพรเพื่อเป็นแหล่งเรียนรู้ในชุมชน



### ผลการวิเคราะห์ Community Big Data: CBD



- 1) ชุมชนมีศักยภาพด้านผลิตภัณฑ์ (OTOP) ที่สามารถพัฒนาให้ได้รับมาตรฐานผลิตภัณฑ์ชุมชน พร้อมทั้งสร้างช่องทางกระจายจำหน่ายผลิตภัณฑ์
- 2) ชุมชนมีศักยภาพด้านการท่องเที่ยว เนื่องจากมี ทรัพยากรธรรมชาติ ด้านภูมิปัญญา วัฒนธรรม ที่เหมาะสมแก่การจัดการท่องเที่ยวในชุมชน

### ผลลัพธ์เชิงเศรษฐกิจ/สังคม

#### ผลลัพธ์เชิงเศรษฐกิจ

- ประชาชนในพื้นที่มีรายได้จากเดิมเพิ่มขึ้น คิดเป็นร้อยละ 30 ต่อเดือน
- มีการสร้างงาน สร้างอาชีพเพิ่มขึ้น

#### ผลลัพธ์เชิงสังคม

- เกิดการมีส่วนร่วมในชุมชน และระหว่างกลุ่ม
- ความเป็นอยู่ในชุมชนดีขึ้นจากเดิม
- ชุมชนเกิดการเรียนรู้
- ลดความเหลื่อมล้ำทางด้านสังคมและเศรษฐกิจภายในชุมชน

### ปัจจัยความสำเร็จของโครงการ

- 1) ความร่วมมือกันระหว่างคนในชุมชน และหน่วยงานที่เกี่ยวข้อง
- 2) ทรัพยากรชุมชนมีความพร้อม
- 3) กิจกรรมมีความสอดคล้องกับความต้องการที่แท้จริงของชุมชน
- 4) ชุมชนมีความเข้มแข็ง
- 5) ผู้ปฏิบัติงานได้รับการสนับสนุนในการฝึกอบรมทักษะที่สามารถนำไปสู่การปฏิบัติงานได้จริง