

### ข้อมูลพื้นที่ตำบล

ตำบลศึกคัก มีประชากร 6,500 คน โดยประมาณ มี 7 หมู่บ้าน ได้แก่ หมู่ 1 บ้านปากว๊اب หมู่ 2 บ้านบางขะ หมู่ 3 บ้านศึกคัก หมู่ 4 บ้านทุ่งขมิ้น หมู่ 5 บ้านศึกคัก หมู่ 6 บ้านบางเนียง หมู่ 7 บ้านบางทาลาโอน

การเกษตรกรรม ในพื้นที่ ประชาชนใน ต.ศึกคัก มีการทำเกษตรกรรมทั้งสวนผลไม้ สวนยาง สวนปาล์ม และผักสวนครัว

การท่องเที่ยว ต.ศึกคัก เป็นแหล่งท่องเที่ยวกระแสหลัก ชาวตำบลศึกคักมีรายได้จากการท่องเที่ยวเป็นหลัก และมีแหล่งท่องเที่ยวต่าง ๆ มากมาย เช่น หาดนางทอง น้ำตกโดนช่องฟ้า ฯลฯ

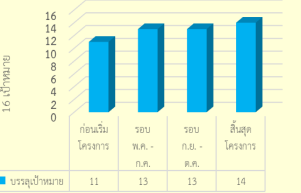
ผลิตภัณฑ์ชุมชน มีกลุ่มชาวบ้านหมู่ 2 บ้านปากว๊اب ได้รวมกลุ่มกันทำไข่เค็มใบเตยกะทิสด และ หมู่ 4 บ้านทุ่งขมิ้น เป็นวิสาหกิจชุมชนเครื่องแกงสมุนไพร

#### ปัญหา/ความต้องการ

- กลุ่มเครื่องแกงสมุนไพรและไข่เค็มใบเตยกะทิสดต้องการบรรจุภัณฑ์ที่ทันสมัยและสามารถขายออนไลน์ได้ ส่งเสริมด้านสมุนไพร
- กลุ่มท่องเที่ยวต้องการเส้นทางท่องเที่ยวชุมชน และยกระดับด้านภาษา
- ตำบลศึกคักมีโรงเรียนผู้สูงอายุ ต้องการส่งเสริมด้านผู้สูงอายุ

### สถานภาพตำบล ก่อน-หลัง

### ข้อมูล TPMAP



จากข้อมูล TPMAP ปี 2562 คนจนเป้าหมาย เป็น 0

### กลไกการทำงานในตำบล

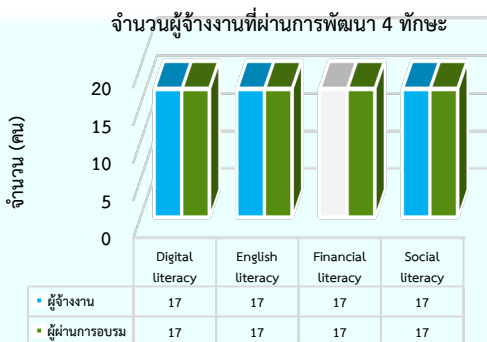
#### กลไกภายใน วช. :

การทำงานเป็นทีม แบ่งหน้าที่ตามความถนัดของทีมงาน มีการวางแผนการทำงาน สรุปผลการทำงานและติดตามการทำงานอยู่เสมอ

#### กลไกการทำงานร่วมกับตำบล :

- ประชุมสร้างความเข้าใจการทำงานของโครงการ
- จัดตั้งคณะทำงาน และผู้ประสานงานของตำบล
- บูรณาการวางแผนการทำงานร่วมกับตำบล
- สรุปผลการทำงานและติดตามการทำงาน

### การจ้างงาน และพัฒนาทักษะผู้จ้างงาน



ผู้รับผิดชอบ : นายวิวัฒน์ชัย พิมพ์ทอง

เบอร์ติดต่อ 09 940 78962 หน่วยงาน : วิทยาลัยชุมชนพังงา

### กิจกรรมพัฒนาตำบล / ผลการดำเนินงาน

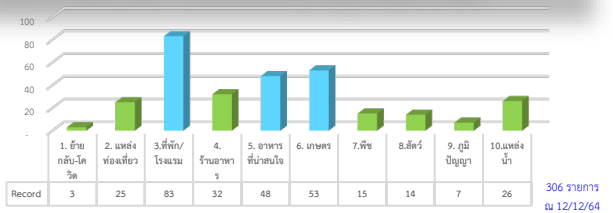
**กิจกรรมที่ 1 :** การยกระดับผลิตภัณฑ์ชุมชนเพื่อเชื่อมโยงไปสู่การท่องเที่ยว ได้แก่ ไข่เค็มใบเตยกะทิสดและเครื่องแกงสมุนไพร โดยออกแบบบรรจุภัณฑ์ ตราสินค้า การตลาดออนไลน์ ออฟไลน์ และการนำผลิตภัณฑ์ชุมชนมาทำอาหารฟิวชั่น ได้แก่ เนยไข่เค็ม, น้ำสลัดไข่เค็ม, ขอสกนงส้ม, ขอสกนงกะทิไข่เค็ม และขอสกนงชาไข่เค็ม จัดทำผลิตภัณฑ์จากสมุนไพร ได้แก่ น้ำสมุนไพร 7 นางฟ้า พ้าทะเลลายโจรแคปซูล น้ำมันเขียวเสลดพังพอน

**กิจกรรมที่ 2 :** การยกระดับการท่องเที่ยววิถีชุมชนตำบลศึกคัก คือ สำรวจและจัดทำเส้นทางท่องเที่ยวชุมชนเพื่อนำไปสู่การท่องเที่ยวกระแสหลัก ได้แก่ บ้านทุ่งขมิ้นและบ้านบางขะ

**กิจกรรมที่ 3 :** การนำองค์ความรู้ไปช่วยบริการชุมชน คือ การส่งเสริมสุขภาพองค์กรแม่ผู้สูงอายุ



### ผลการวิเคราะห์ Community Big Data: CBD



306 รายการ ณ 12/12/64

1. ชุมชนมีศักยภาพเรื่องการท่องเที่ยว ควรเชื่อมโยงการท่องเที่ยวชุมชนสู่การท่องเที่ยวกระแสหลัก พัฒนาเส้นทางท่องเที่ยว และสินค้าชุมชนเพื่อการท่องเที่ยว
2. มีสมุนไพรในชุมชน ที่สามารถแปรรูปผลิตภัณฑ์สมุนไพรเพื่อเพิ่มมูลค่า และการจัดตั้งกลุ่มแปรรูปผลิตภัณฑ์สมุนไพร เพื่อเพิ่มรายได้สู่ชุมชน

### ผลลัพธ์เชิงเศรษฐกิจ/สังคม

#### ผลลัพธ์เชิงเศรษฐกิจ

1. รายได้ของกลุ่มไข่เค็มใบเตยกะทิสด และเครื่องแกงสมุนไพรเพิ่มขึ้น 20%
2. เกิดอาชีพใหม่ มีรายได้จากการขายอาหารฟิวชั่น ไข่เค็มใบเตยกะทิสด และเครื่องแกงสมุนไพร เช่น หมูย่างซอสเครื่องแกง ข้าวจีไข่เค็ม เป็นต้น

#### ผลลัพธ์เชิงสังคม

1. มีการรวมกลุ่มของชุมชน
2. การพึ่งพาตนเอง
3. มีความรู้ในการยกระดับผลิตภัณฑ์ และการขายออนไลน์
4. ผู้สูงอายุในชุมชนมีความรู้เรื่องการดูแลสุขภาพตนเอง

### ปัจจัยความสำเร็จของโครงการ

1. มีความเข้าใจในการทำงานของโครงการเป็นอย่างดี
2. การทำงานเป็นทีม
3. การแก้ปัญหาอย่างมีประสิทธิภาพ
4. การวางแผนทุกครั้งที่ดีโครงการ
5. การมีส่วนร่วมของของชุมชนและผู้ถูกจ้าง
6. ประสานความร่วมมือจากตำบลเป็นอย่างดี