

ข้อมูลพื้นที่ตำบล

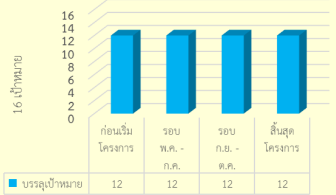
บริบท ตำบลเหมาะมีเนื้อที่ทั้งหมดประมาณ 103 ตารางกิโลเมตร หรือประมาณ 64,375 ไร่ พื้นที่ส่วนใหญ่เป็นที่ราบลุ่ม มีภูเขาดินลักษณะเตี้ย ๆ อยู่ทั่วไปสภาพอากาศค่อนข้างร้อนชื้น มีฝนตกชุกเกือบตลอดปี สามารถใช้ปลูกพืชได้ ตำบลเหมาะ มีหมู่บ้านทั้งสิ้น 4 หมู่บ้าน โดยหมู่บ้านทั้งหมดอยู่ในเขตองค์การบริหารส่วนตำบล คือ หมู่ที่ 1 บ้านเหมาะ หมู่ที่ 2 บ้านปลายวา หมู่ที่ 3 บ้านสะพานเสื่อ หมู่ที่ 4 บ้านโนนหนาด มีประชากรรวม 2,260 คน ชาย 1,166 คน หญิง 1,094 คน

ศักยภาพ ประชากรในพื้นที่ประกอบอาชีพสวน อยางพารา ปาล์ม และไม้ผล มังคุด เงาะ ลองกอง ฯลฯ. มังคุด มากกว่าประเภทอื่น ๆ แต่ผลผลิตที่ได้ค่อนข้างต่ำ ไม่ได้คุณภาพและมาตรฐานความนิยมของตลาดผู้บริโภค

ปัญหา เกษตรกรขาดความรู้ในการจัดการและปรับปรุง ผลผลิตที่ได้จึงต่ำ การจำหน่ายและกำหนดราคาผลผลิตตกอยู่ใต้อานาจพ่อค้าคนกลาง ขาดการรวมกลุ่มเพื่อจัดเป็นตลาดกลางสินค้าทางการเกษตรหรือนำเทคโนโลยีมาใช้ รวมทั้งขาดองค์ความรู้การเพิ่มมูลค่าผลผลิตทางการเกษตร

ความต้องการพัฒนา ให้ชาวสวนและผู้เกี่ยวข้องในพื้นที่มีส่วนร่วมเข้ารับการอบรมการบริหารจัดการสวนผลไม้เพิ่มผลผลิต การแปรรูปเป็นผลิตภัณฑ์สินค้าเพิ่มมูลค่า รวมทั้งการออกแบบโลโก้ บรรจุภัณฑ์ และการเพิ่มช่องทางทางการขายออนไลน์ ฯลฯ.

สถานภาพตำบล ก่อน-หลัง



ข้อมูล TPMAP



กลไกการทำงานในตำบล

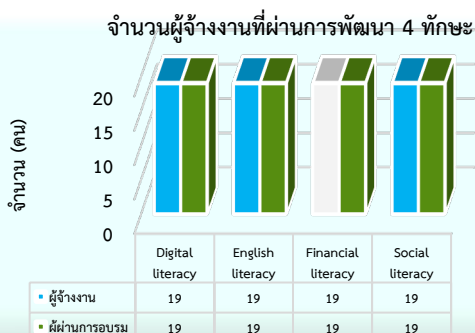
กลไกภายใน วชช.

1. ผู้นำเสนอรายชื่อตำบลแล้วได้รับพิจารณาให้จัดทำโครงการ เป็นผู้รับผิดชอบ
2. รับนโยบายจากส่วนกลาง มาวางแผนการจัดการ
3. ประสานงานชุมชนร่วมขับเคลื่อนตามโครงการ
4. ถ่ายทอดเทคนิคกระบวนการสู่ผู้เกี่ยวข้องในชุมชน

กลไกการทำงานร่วมกับตำบล

1. สำรวจศักยภาพ ปัญหา และความต้องการของชุมชน
2. วิเคราะห์และวางแผนกิจกรรม
3. ดำเนินกิจกรรมเพื่อเพิ่มศักยภาพของตำบล
4. วิเคราะห์และสรุปผลการดำเนินงาน

การจ้างงาน และพัฒนาทักษะผู้จ้างงาน



กิจกรรม / ผลการดำเนินงานพัฒนาตำบล

กิจกรรมที่ 1 ยกระดับผลิตภัณฑ์/อาชีพ: การแปรรูปผลผลิตทางการเกษตร สร้างมูลค่าเพิ่ม

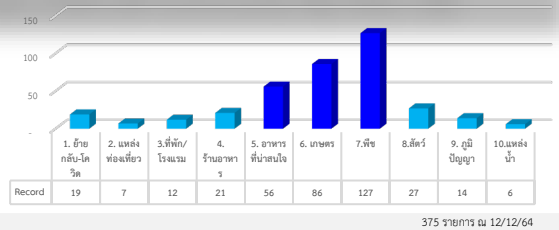
กิจกรรมที่ 2 ยกระดับการท่องเที่ยว : การพัฒนาผลิตภัณฑ์ บรรจุภัณฑ์และการตลาด

กิจกรรมที่ 3 บริการวิชาการด้าน Health Care/เทคโนโลยี: การแปรรูปและเพิ่มมูลค่าผลิตภัณฑ์ชุมชนจากมังคุด

กิจกรรมที่ 4 เพิ่มรายได้หมุนเวียนที่เป็นมิตรกับสิ่งแวดล้อม : การประชาสัมพันธ์แหล่งท่องเที่ยวผ่านสื่อออนไลน์



ผลการวิเคราะห์ Community Big Data: CBD



1. การแปรรูปพืชผลทางการเกษตร การตรวจมาตรฐานผลิตภัณฑ์ และอาคารแปรรูปใช้เป็นศูนย์การเรียนรู้สร้างรายได้แก่ตำบลเหมาะ
2. เสริมหลักสูตรแปรรูปด้านอื่น ๆ รวมถึงการทดสอบสินค้าด้านการจำหน่ายสู่ตลาดให้สามารถสร้างชื่อเสียงและกำไรแก่ตำบลได้
3. เชื่อมโยงการท่องเที่ยวทางธรรมชาติและเกษตรกรรม รวมถึงพัฒนาอาชีพรองรับนักท่องเที่ยว

ผลลัพธ์เชิงเศรษฐกิจ/สังคม

เชิงเศรษฐกิจ:

- 1) ความรู้จากการอบรมสามารถสร้างรายได้เพิ่มขึ้น 20-30%
- 2) การนำมังคุดเกรดต่ำที่ไม่สามารถออกสู่ตลาดในรูปแบบสดได้มาใช้แปรรูป 4-5% ต่อปี

เชิงสังคม :

- 1) เศรษฐกิจที่ดีขึ้น วิถีชีวิตที่ดีขึ้น
- 2) เกิดการรวมกลุ่มเพื่อแปรรูป
- 3) ความเหลื่อมล้ำด้านรายได้ลดลง
- 4) คนในชุมชนมีความสนใจการแปรรูปและการขายออนไลน์มากขึ้น

ปัจจัยความสำเร็จของโครงการ

1. ปัญหาของตำบลมีความชัดเจน และเป็นปัญหาที่เกิดขึ้นในทุกๆ ปี
2. ชาวบ้านในตำบลให้ความร่วมมือในการร่วมแก้ไขปัญหา
3. หน่วยงานต่างๆ ให้ความช่วยเหลือสนับสนุนโครงการ
4. U2T และวิทยากรจัดหลักสูตรอบรมให้ความรู้ที่สามารถแก้ไขปัญหาได้ตรงจุด
5. วิทยาลัยชุมชนพังงาและทีม U2T มีความสามัคคี และมีความคิดที่จะพัฒนาตำบลให้ดีขึ้น
6. ผลจากการอบรมให้ความรู้สร้างความมั่นใจแก่ชาวบ้าน สามารถต่อยอดเป็นอาชีพสร้างรายได้
7. หน่วยงานต่างๆ มีความสนใจที่จะร่วมเข้ามาช่วยพัฒนาโครงการ

ผู้รับผิดชอบ : นางสาวณัฐรดา ธรรมรักษ์

เบอร์ติดต่อ 095 429 0106 หน่วยงาน : วิทยาลัยชุมชนพังงา