

ผลการดำเนินงานรายตำบล (TSI)



แขวงพระโขนง เขตคลองเตย กรุงเทพมหานคร

จุฬาลงกรณ์มหาวิทยาลัย

ศักยภาพตำบล

มุ่งสู่ความพอเพียง

มุ่งสู่ความยั่งยืน

ข้อมูลพื้นฐาน

เป็นพื้นที่ราบลุ่มที่มีความลาดเอียงลงสู่อ่าวไทยทางทิศใต้ โดยเฉพาะลุ่มแม่น้ำเจ้าพระยาตอนล่าง แขวงพระโขนงมีลักษณะเป็นชุมชนในเมือง ประชากรสูงอายุและกลุ่มเปราะบางมีจำนวนมาก รายได้ครัวเรือนน้อย



1,275 คน



พื้นที่ 3.519 ตร.กม.



392 ครัวเรือน



6 แห่ง



รายได้เฉลี่ย/คน/ปี
120,000 บาท

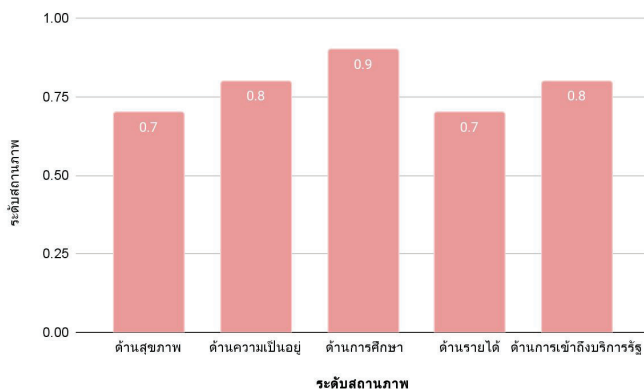


2 แห่ง

กลไกการทำงาน

ชุมชนในพระโขนง 1. ช่างโรงเรียนวัดสะพาน 2. บ้านกล้วย 3. ริมคลองพระโขนง 4. สวนอ้อย 5. หมู่บ้านเปรมฤทัย 6. เกาะกลาง 7. ปิยะวัชร 8. ภูมิจิตระ 9. สวนไทร	มหาวิทยาลัยในเครือข่าย - วิทยาลัยประชากรศาสตร์ จุฬาลงกรณ์มหาวิทยาลัย
หน่วยงานในอว. - สำนักงานการวิจัยแห่งชาติ (วช.)	ภาครัฐ - สำนักงานเขตลาดกระบัง - ศูนย์บริการสาธารณสุข 10 สุขุมวิท - สำนักพัฒนาสังคม กทม.

TPMAP ความต้องการพื้นฐาน 5 มิติ



การพัฒนาพื้นที่

ไจกซ์พื้นที่

การส่งเสริมรายได้และความมั่นคงทางรายได้ และการมีการรวมกลุ่มของชุมชนที่เข้มแข็งและพัฒนาสู่ความยั่งยืนอย่างมีพลวัต

กิจกรรม

- สร้างฐานข้อมูลชุมชน
- พัฒนาฐานข้อมูลเพื่อส่งเสริมการเข้าถึงและการระบบ Platform ในการส่งเสริมรายได้และอาชีพ
- ส่งเสริมและพัฒนาทักษะความเข้าใจและใช้เทคโนโลยีดิจิทัล(Digital literacy) เพื่อส่งเสริมอาชีพและรายได้
- ส่งเสริมและพัฒนาฝีมือแรงงานชุมชนตามความต้องการของตลาดสินค้าและบริการ

ผลลัพธ์



อัตราจ้างปกติ 20 อัตรา



- Digital literacy - Language literacy
- Financial literacy - Social literacy



ยกระดับเศรษฐกิจและสังคมรายตำบลแบบบูรณาการโดยมหาวิทยาลัยเป็น System Integrater



จัดทำ Community Big Data ของชุมชน

ผลลัพธ์เชิงเศรษฐกิจ

รายได้ที่เพิ่มขึ้น
- การพัฒนาสมาชิกและอาชีพใหม่
1) กิจกรรมปลูกเห็ดในชุมชน เป็นกิจกรรมใหม่ที่โครงการนำเสนอให้กับชุมชน มีผู้ดูแลหลักประมาณ 10 คน โดยทำให้ชุมชนมีรายได้อีก 5,000 บาท/เดือน
2) กิจกรรมปลูกผักสวนครัวเพื่อลดต้นทุนและเพิ่มโอกาสทางด้านรายได้
3) กิจกรรม “ตามสั่ง-ตามส่ง” เพิ่มช่องทางการขายและการให้บริการให้กับประชาชนในพื้นที่

ผลลัพธ์เชิงสังคม

- 1) ส่งเสริมคุณภาพชีวิตของคนในชุมชนเป็นอย่างดีในช่วงที่โควิดระบาด
- 2) ครัวเรือนสามารถลดค่าใช้จ่ายประจำวันได้ บางครัวเรือนมีการนำผักที่ปลูกเองไปขายต่อได้อีก
- 3) ชุมชนมีความเชี่ยวชาญด้านเทคโนโลยีมากขึ้นทำให้เข้าถึงสวัสดิการและข้อมูลได้มากยิ่งขึ้น

ข้อเสนอแนะ

พื้นที่ต้องมีการปรับรูปแบบการแก้ปัญหาความยากจนในพื้นที่ให้เน้นความหลากหลายและเศรษฐกิจชุมชนที่หลากหลายและดึงเอากลุ่มประชาชน ผู้นำชุมชนให้มีส่วนร่วมในโครงการอีกทั้งดึงเอากระทรวง พม.และกระทรวงแรงงานเข้ามาทำงานในพื้นที่ให้เกิดความยั่งยืนมากขึ้น

ผู้ช่วยศาสตราจารย์ ดร.รัตติยา ภูละอ
เบอร์ติดต่อ 080-909-2883

หน่วยงาน วิทยาลัยประชากรศาสตร์ จุฬาลงกรณ์มหาวิทยาลัย