

การดำเนินงานรายตำบล (TSI)

ตำบลแม่สุก อำเภอแม่ใจ จังหวัดพะเยา มหาวิทยาลัยพะเยา

ศักยภาพตำบล

ประเมิน (ก่อน) : ตำบลที่ยังไม่สามารถอยู่รอด

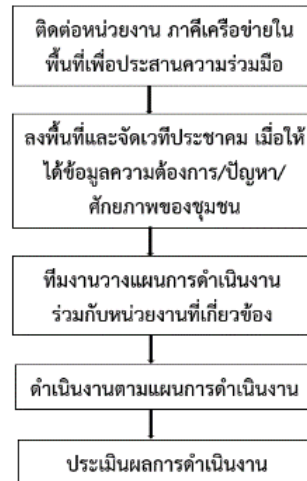
ประเมิน (หลัง) : ตำบลที่อยู่รอด

ข้อมูลพื้นที่ตำบล

ตำบลแม่สุก อำเภอแม่ใจ จังหวัดพะเยา มีเนื้อที่ 35.51 ตารางกิโลเมตร หรือประมาณ 22,191 ไร่ แบ่งส่วนการปกครองออกเป็น 10 หมู่บ้าน ประชากรส่วนใหญ่ประกอบอาชีพด้านการเกษตร ทัศนียภาพ ติดต่อกับ ตำบลศรีถ้อย และตำบลแม่ใจ ทัศนียภาพ ติดต่อกับ ตำบลบ้านใหม่ อำเภอเมืองพะเยา ทัศนียภาพ ติดต่อกับ ตำบลแม่ใจ ตำบลแม่ปืม และตำบลบ้านใหม่ ทัศนียภาพ ติดต่อกับ ตำบลศรีถ้อย และตำบลบ้านใหม่



กลไกการดำเนินงาน



TPMAP ความต้องการพื้นฐาน 5 มิติ

จากข้อมูลความต้องการพื้นฐาน 5 มิติ ได้แก่ ด้านสุขภาพ ด้านความเป็นอยู่ ด้านการศึกษา ด้านรายได้ และด้านการเข้าถึงบริการรัฐ ตำบลแม่สุกเกิดมีความต้องการพื้นฐานในด้านสุขภาพมากที่สุด และมีความต้องการด้านการศึกษา, ด้านรายได้, ด้านความเป็นอยู่ รองลงมาตามลำดับ ในขณะที่อีก 1 มิติ ด้านการเข้าถึงบริการรัฐของประชากรได้รับความต้องการในระดับที่เพียงพอแล้ว

ผลลัพธ์

1. การจ้างงาน (20 อัตรา) ประกอบด้วย
 - บัณฑิตจบใหม่ 10 อัตรา , นักศึกษา 5 อัตรา , ประชาชน 5 อัตรา
2. การพัฒนาทักษะ 4 ด้าน ประกอบด้วย
 - ทักษะด้านการเงิน (Financial Literacy), ทักษะด้านสังคม (Social Literacy), ทักษะด้านดิจิทัล (Digital Literacy), ทักษะด้านภาษา (Language Literacy)
3. การยกระดับเศรษฐกิจและสังคมรายตำบลแบบบูรณาการ
 - เกิดการพัฒนาสัมมาชีพและการสร้างอาชีพใหม่ พัฒนาผลิตภัณฑ์ในชุมชน การยกระดับการท่องเที่ยว และการนำองค์ความรู้ไปช่วยบริการชุมชน เกิดการเพิ่มรายได้หมุนเวียนให้แก่ชุมชน
4. การจัดทำข้อมูล Thailand Community Data (TCD) จำนวน 201 ข้อมูล

การพัฒนาพื้นที่

โจทย์พื้นที่

การใช้ทรัพยากร องค์กรความรู้ และภูมิปัญญาท้องถิ่น ต้นทุนทางวัฒนธรรมและสังคมที่มีอยู่แล้ว บูรณาการร่วมกับองค์ความรู้ทางด้านวิทยาศาสตร์และเทคโนโลยี เพื่อส่งเสริมสุขภาพและเพิ่มรายได้ให้ชุมชน

กิจกรรมที่ดำเนินการ

1. อบรมเชิงปฏิบัติการทักษะการนวดเพื่อสุขภาพ
2. อบรมเชิงปฏิบัติการด้านการสร้างสวนสมุนไพร เพื่อสุขภาพ
3. อบรมเชิงปฏิบัติการด้านการออกแบบบรรจุภัณฑ์
4. อบรมเชิงปฏิบัติการด้านการพัฒนาผลิตภัณฑ์

ผลลัพธ์เชิงเศรษฐกิจ

1. รายได้ที่เพิ่มขึ้น
 - รายได้ของตำบลเพิ่มขึ้นเฉลี่ยร้อยละ 0.60
 - รายได้ของตำบลเพิ่มขึ้นเฉลี่ย 26,583 บาท/ปี
 - รายได้ของตำบลเพิ่มขึ้นเฉลี่ย 958 บาท/ครัวเรือน
2. การเพิ่มผลิตภาพ (productivity)
 - ปริมาณผลผลิตของตำบลที่เพิ่มขึ้นเฉลี่ยร้อยละ 1.5

ผลลัพธ์เชิงสังคม

1. การย้ายถิ่นฐานเพื่อออกไปทำงานลดลง
2. เกิดการประสานความร่วมมือของคนในชุมชนในการพัฒนาผลิตภัณฑ์ของท้องถิ่น



ผู้รับผิดชอบ : อ.ดร.สุพรรณนิการ์ ลดาวัลย์

เบอร์ติดต่อ : 09 6962 5470 หน่วยงาน : คณะสหเวชศาสตร์

ข้อเสนอแนะ

ผลิตภัณฑ์หรือทักษะที่เกิดขึ้น ควรมีการพัฒนาทักษะเดิม และเพิ่มเติมทักษะใหม่อย่างสม่ำเสมอเพื่อเกิดการพัฒนาอย่างต่อเนื่อง