

การดำเนินงานรายตำบล (TSI)

ตำบลท่าวังทอง อำเภอเมืองพะเยา จังหวัดพะเยา มหาวิทยาลัยพะเยา

ศักยภาพตำบล

ประเมิน (ก่อน) : ตำบลตำบลที่อยู่รอด

ประเมิน (หลัง) : ตำบลมุ่งสู่ความยั่งยืน

ข้อมูลพื้นที่ตำบล

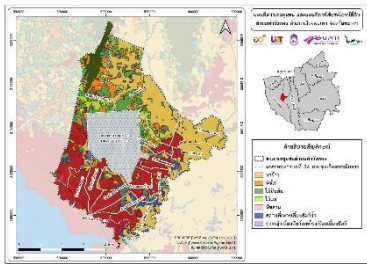
ตำบลท่าวังทอง มีหมู่บ้านทั้งหมด 14 หมู่บ้าน

จำนวนหลังคาเรือน : 3,487 หลังคาเรือน

จำนวนประชากร : 11,821 คน

จำนวนผู้สูงอายุ : 1,604 คน

มีขอบเขตและข้อมูลการใช้ประโยชน์ที่ดินแสดงดังแผนที่ดังนี้



แผนที่ประเภทแหล่งน้ำตำบลท่าวังทอง



ด้านแหล่งน้ำของ	
ปริมาณแหล่งน้ำ	แหล่งน้ำ
แหล่งน้ำ	46
แหล่งน้ำ	24
น้ำ	1
น้ำ	15
น้ำ	0
รวม	66

TPMAP ความต้องการพื้นฐาน 5 มิติ

จากข้อมูลความต้องการพื้นฐาน 5 มิติ ได้แก่ ด้านสุขภาพ ด้านความเป็นอยู่ ด้านการศึกษา ด้านรายได้ และด้านการเข้าถึงบริการรัฐ ตำบลท่าวังทองมีความต้องการพื้นฐานในด้านรายได้มากที่สุด ในขณะที่อีก 4 มิติ ด้านสุขภาพ ด้านความเป็นอยู่ ด้านการศึกษา และด้านการเข้าถึงบริการรัฐของประชากรได้รับความต้องการในระดับที่เพียงพอแล้ว

การพัฒนาพื้นที่

โจทย์พื้นที่

1. การบริหารจัดการน้ำระดับชุมชน
2. การยกระดับสินค้า OTOP และการท่องเที่ยว
3. การจัดการข้อมูลขนาดใหญ่ของชุมชน (Community Big data)
4. การพัฒนาอาชีพทางเลือก



กิจกรรมที่ดำเนินการ

1. จัดทำแผนพัฒนาการบริหารจัดการน้ำ การมีส่วนร่วม
2. สำรวจทรัพยากรแหล่งน้ำชุมชน
3. ส่งเสริมและพัฒนาอาชีพเลี้ยงสัตว์น้ำเศรษฐกิจ
4. ส่งเสริมและพัฒนาอาชีพการเลี้ยงผึ้งเศรษฐกิจ
5. การยกระดับสินค้า OTOP และการท่องเที่ยว



กลไกการดำเนินงาน

1. ประชุมจัดทำแผนพัฒนาการบริหารจัดการน้ำ , พัฒนาอาชีพ โดยกระบวนการมีส่วนร่วม
2. สำรวจและจัดทำข้อมูล Bigdata แผนที่ใช้ประโยชน์ที่ดิน
3. จัดอบรมและให้ความรู้ ส่งเสริมและพัฒนาอาชีพเลี้ยงสัตว์น้ำเศรษฐกิจ การเลี้ยงผึ้งเศรษฐกิจ
4. พัฒนาออกแบบผลิตภัณฑ์ยกระดับสินค้า OTOP และพัฒนารูปแบบการท่องเที่ยวชุมชน

ผลลัพธ์

1. การจ้างงาน (20 อัตรา) ประกอบด้วย
บัณฑิตจบใหม่ 10 อัตรา , ประชาชน 5 อัตรา , นักศึกษา 5 อัตรา
2. การพัฒนาทักษะ 4 ด้าน ประกอบด้วย
ทักษะด้านการเงิน (Financial Literacy) , ทักษะด้านสังคม (Social Literacy) ,
ทักษะด้านดิจิทัล (Digital Literacy) , ทักษะด้านภาษาอังกฤษ (English Literacy)
3. การยกระดับเศรษฐกิจและสังคมรายตำบลแบบบูรณาการ
การยกระดับสินค้า OTOP ตำบลท่าวังทองได้เลือกน้ำพริกบ้านดอกบัวหมู่ 11 เป็น
สินค้าในการพัฒนา โดยได้มีการออกแบบบรรจุภัณฑ์ โลโก้ และฉลากสินค้า จัดทำเพจ
ในการขายสินค้า และยังเข้าไปช่วยในเรื่องการคำนวณต้นทุนการผลิตสินค้า และ
การศึกษาช่วยหาข้อมูลในการฝึกดินด้าน อ.ย มาตรฐานการผลิต
4. การจัดทำข้อมูล Thailand Community Data (TCD) จำนวน 544 ข้อมูล

ผลลัพธ์เชิงเศรษฐกิจ

1. รายได้ที่เพิ่มขึ้น
รายได้ของตำบลเพิ่มขึ้น
เฉลี่ยร้อยละ 5
รายได้ของตำบลเพิ่มขึ้น
เฉลี่ย 100,000 (บาท/เดือน/ปี)
รายได้ของตำบลเพิ่มขึ้น
เฉลี่ย 5,000 (บาท/คน/ครัวเรือน)
2. การเพิ่มผลิตภาพ (productivity)
หลังจากที่เข้าไปพัฒนาสินค้า OTOP
น้ำพริกบ้านดอกบัว หมู่ 11 ทำให้ต้นทุนการ
ผลิตลดลงเนื่องจาก มีการจัดแจงจัดบันทึกสูตร
และคำนวณวัตถุดิบต้นทุนการผลิตและพัฒนา
โลโก้ใหม่ บรรจุภัณฑ์ใหม่ ทำให้มีต้นทุนลดลง
ร้อยละ 5 ผลผลิตเพิ่มขึ้นร้อยละ 10

ผลลัพธ์เชิงสังคม

1. คุณภาพชีวิตที่ดีขึ้น
2. การย้ายถิ่นฐานเพื่อออกไป
ทำงานลดลง
3. เกิดการมีส่วนร่วมของ
ประชาชนมากขึ้น
4. สร้างโอกาสในการเรียนรู้และ
เข้าถึงเทคโนโลยี นวัตกรรม



ข้อเสนอแนะ

การจัดทำโครงการ U2T ทำให้ได้ทราบถึง pain point ของพื้นที่โดยใช้ข้อมูลจาก TPMAP และข้อมูลจากองค์การปกครองส่วนท้องถิ่น พื้นที่จริง ทำให้เกิดการพัฒนาดังตรงตามความต้องการของพื้นที่ได้อย่างมีประสิทธิภาพ ควรมีการดำเนินงานร่วมกับภาคีเครือข่ายทั้งหน่วยงานราชการและเอกชนเพื่อให้เกิดการทำงานแบบบูรณาการ โครงการนี้ควรดำเนินการอย่างต่อเนื่องเพื่อให้เกิดการแก้ไขปัญหาและพัฒนาอย่างเป็นรูปธรรม สร้างการพัฒนาแบบยั่งยืนต่อไป

ผู้รับผิดชอบ : รองศาสตราจารย์ ดร.สิริศักดิ์ ปิ่นมงคลกุล

เบอร์ติดต่อ : 081 877 7056 หน่วยงาน : สถาบันนวัตกรรมและถ่ายทอดเทคโนโลยี