

# การดำเนินงานรายตำบล (TSI)

## ตำบลแม่ือง อำเภอกงหรา จังหวัดพะเยา มหาวิทยาลัยพะเยา

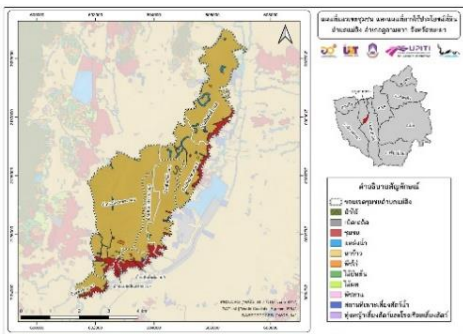
ศักยภาพตำบล

ประเมิน (ก่อน) : ตำบลตำบลที่อยู่รอด

ประเมิน (หลัง) : ตำบลตำบลมุ่งสู่ความพอเพียง

### ข้อมูลพื้นที่ตำบล

ตำบลแม่ือง เป็นพื้นที่ราบลุ่ม ประชากรส่วนใหญ่มีอาชีพหลักเป็นเกษตรกร มีหมู่บ้านทั้งหมด 8 หมู่บ้าน ประชากรมีจำนวนทั้งหมด 3,979 คน เป็นชาย จำนวน 1,860 คน และเป็นหญิง จำนวน 2,119 คน มีขอบเขตและพื้นที่การใช้ประโยชน์ที่ดิน แสดงดังภาพแผนที่ดังนี้



### กลไกการดำเนินงาน

1. ประชุมจัดทำแผนพัฒนาการบริหารจัดการน้ำ , พัฒนาอาชีพ โดยกระบวนการมีส่วนร่วม
2. สำรวจและจัดทำข้อมูล Bigdata แผนที่ใช้ประโยชน์ที่ดิน
3. จัดอบรมและให้ความรู้ ส่งเสริมและพัฒนาอาชีพเลี้ยงสัตว์น้ำเศรษฐกิจ การเลี้ยงผึ้งเศรษฐกิจ
4. พัฒนาออกแบบผลิตภัณฑ์ระดับสินค้า OTOP และพัฒนารูปแบบการท่องเที่ยวชุมชน

### ผลลัพธ์

1. การจ้างงาน (20 อัตรา) ประกอบด้วย  
บัณฑิตจบใหม่ 10 อัตรา , ประชาชน 5 อัตรา , นักศึกษา 5 อัตรา
2. การพัฒนาทักษะ 4 ด้าน ประกอบด้วย  
ทักษะด้านการเงิน (Financial Literacy) , ทักษะด้านสังคม (Social Literacy) ,  
ทักษะด้านดิจิทัล (Digital Literacy) , ทักษะด้านภาษาอังกฤษ (English Literacy)
3. การยกระดับเศรษฐกิจและสังคมรายตำบลแบบบูรณาการ  
การยกระดับสินค้า OTOP โดยการออกแบบบรรจุภัณฑ์ โลโก้และฉลากสินค้า สินค้า  
OTOP ของตำบลแม่ือง คือ น้ำพริกตาแดง ซึ่งเป็นวิสาหกิจชุมชนกลุ่มผู้สูงอายุ หมู่ที่ 8  
บ้านสันป่าจ๊วง
4. การจัดทำข้อมูล Thailand Community Data (TCD) จำนวน 269 ข้อมูล

### TPMAP ความต้องการพื้นฐาน 5 มิติ

จากความต้องการพื้นฐาน 5 มิติ ได้แก่ ด้านสุขภาพ ด้านความเป็นอยู่ ด้านการศึกษา ด้านรายได้ และด้านการเข้าถึงบริการรัฐ ตำบลแม่ืองมีความต้องการพื้นฐานด้านรายได้มากที่สุดเมื่อเทียบกับทั้ง 4 มิติ จากการสำรวจพบว่า ตำบลแม่ืองมีการก่อตั้งกลุ่มวิสาหกิจชุมชนขึ้นมาเพื่อเป็นการสร้างรายได้เสริมให้กับชุมชนทางโครงการเห็นความสำคัญจึงเข้าไปช่วยยกระดับผลิตภัณฑ์สินค้า OTOP ให้เป็นที่รู้จัก และเพิ่มรายได้ให้กับชุมชนเพิ่มมากขึ้น

### การพัฒนาพื้นที่

#### โจทย์พื้นที่

1. การบริหารจัดการน้ำระดับชุมชน
2. การยกระดับสินค้า OTOP และการท่องเที่ยว
3. การจัดการข้อมูลขนาดใหญ่ของชุมชน (Community Big data)
4. การพัฒนาอาชีพทางเลือก



#### กิจกรรมที่ดำเนินการ

1. จัดทำแผนพัฒนาการบริหารจัดการน้ำ การมีส่วนร่วม
2. สำรวจทรัพยากรแหล่งน้ำชุมชน
3. ส่งเสริมและพัฒนาอาชีพเลี้ยงสัตว์น้ำเศรษฐกิจ
4. ส่งเสริมและพัฒนาอาชีพการเลี้ยงผึ้งเศรษฐกิจ
5. การยกระดับสินค้า OTOP และการท่องเที่ยว



### ผลลัพธ์เชิงเศรษฐกิจ

1. รายได้ที่เพิ่มขึ้น  
รายได้ของตำบลเพิ่มขึ้น  
เฉลี่ยร้อยละ 10  
รายได้ของตำบลเพิ่มขึ้น  
เฉลี่ย 100,000 (บาท/เดือน/ปี)  
รายได้ของตำบลเพิ่มขึ้น  
เฉลี่ย 5,000 (บาท/คน/ครัวเรือน)
2. การเพิ่มผลิตภาพ (productivity)  
ต้นทุนการผลิตข้าวแควผสมไพรโท  
ลดลง ร้อยละ 5  
ผลผลิตเพิ่มขึ้นร้อยละ 5

### ผลลัพธ์เชิงสังคม

1. คุณภาพชีวิตที่ดีขึ้น
2. การย้ายถิ่นฐานเพื่อออกไปทำงานลดลง
3. เกิดการมีส่วนร่วมของประชาชนมากขึ้น
4. สร้างโอกาสในการเรียนรู้และเข้าถึงเทคโนโลยี นวัตกรรม



### ข้อเสนอแนะ

การจัดทำโครงการ U2T ทำให้ได้ทราบถึง pain point ของพื้นที่โดยใช้ข้อมูลจาก TMAP และข้อมูลจากองค์การปกครองส่วนท้องถิ่น พื้นที่จริง ทำให้เกิดการพัฒนาดังตรงตามความต้องการของพื้นที่ได้อย่างมีประสิทธิภาพ ควรมีการดำเนินงานร่วมกับภาคีเครือข่ายทั้งหน่วยงานราชการและเอกชนเพื่อให้เกิดการทำงานแบบบูรณาการ โครงการนี้ควรดำเนินการอย่างต่อเนื่องเพื่อให้เกิดการแก้ไขปัญหาและพัฒนาอย่างเป็นรูปธรรม สร้างการพัฒนาแบบยั่งยืนต่อไป

ผู้รับผิดชอบ : รองศาสตราจารย์ ดร.สิริศักดิ์ ปิ่นมงคลกุล

เบอร์ติดต่อ : 081 877 7056 หน่วยงาน : สถาบันนวัตกรรมและถ่ายทอดเทคโนโลยี