

# การดำเนินงานรายตำบล (TSI)

## ตำบลลอย อำเภอลำปาง จังหวัดพะเยา มหาวิทยาลัยพะเยา

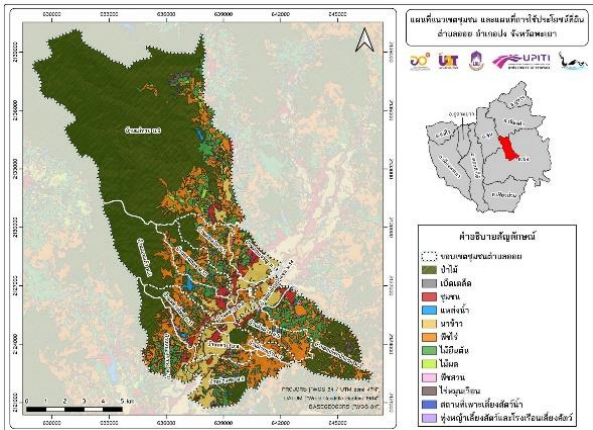
ศักยภาพตำบล

ประเมิน (ก่อน) : ตำบลที่อยู่รอด

ประเมิน (หลัง) : ตำบลมุ่งสู่ความยั่งยืน

### ข้อมูลพื้นที่ตำบล

ประชากรตำบลลอย จำนวน 6,967 คน เป็นชาย 3,442 คน และหญิง 3,525 คน มีหมู่บ้านทั้งหมด 14 หมู่บ้าน มีขอบเขตตำบลและข้อมูลแหล่งน้ำ ดังรูป



### กลไกการดำเนินงาน

1. ประชุมจัดทำแผนพัฒนาการบริหารจัดการน้ำ พัฒนาอาชีพ โดยกระบวนการมีส่วนร่วม
2. สำรองและจัดทำข้อมูล Bigdata แผนที่ใช้ประโยชน์ที่ดิน
3. จัดอบรมและให้ความรู้ ส่งเสริมและพัฒนาอาชีพเลี้ยงสัตว์น้ำเศรษฐกิจ การเลี้ยงผึ้งเศรษฐกิจ
4. พัฒนา ออกแบบผลิตภัณฑ์ยกระดับสินค้า OTOP และ พัฒนารูปแบบการท่องเที่ยวชุมชน

### ผลลัพธ์

1. การจ้างงาน (20 อัตรา) ประกอบด้วย
  - บัณฑิตจบใหม่ 10 อัตรา , นักศึกษา 5 อัตรา , ประชาชน 5 อัตรา
2. การพัฒนาทักษะ 4 ด้าน ประกอบด้วย
  - ทักษะด้านการเงิน (Financial Literacy) , ทักษะด้านสังคม (Social Literacy) , ทักษะด้านดิจิทัล (Digital Literacy) , ทักษะด้านภาษาอังกฤษ (English Literacy)
3. การยกระดับเศรษฐกิจและสังคมรายตำบลแบบบูรณาการ
  - การยกระดับสินค้า OTOP โดยการออกแบบบรรจุภัณฑ์ โลโก้ และฉลากสินค้า สินค้า OTOP ของตำบลลอย คือ ปุยอินทรีตราฮักน้ำยม ซึ่งเป็นวิสาหกิจชุมชนแปรรูปปุยอินทรีชีวภาพบ้านดอนไชยป่าแกม และช่วยเพิ่มช่องทางการขายให้กว้างขึ้นผ่าน Platform ออนไลน์ เช่น Facebook Line Shopee และ Lazada เป็นต้น
4. การจัดทำข้อมูล Thailand Community Data (TCD) จำนวน 625 ข้อมูล

### TPMAP ความต้องการพื้นฐาน 5 มิติ

จากความต้องการพื้นฐาน 5 มิติ ได้แก่ ด้านสุขภาพ ด้านความเป็นอยู่ ด้านการศึกษา ด้านรายได้ และด้านการเข้าถึงบริการรัฐ ตำบลลอยมีความต้องการพื้นฐานด้านรายได้มากที่สุดเมื่อเทียบกับทั้ง 4 มิติ จากการสำรวจพบว่า ตำบลลอยมีการก่อตั้งกลุ่มวิสาหกิจชุมชนขึ้นมาเพื่อเป็นการสร้างรายได้เสริมให้กับชุมชน ทางโครงการเห็นความสำคัญจึงเข้าไปช่วยยกระดับผลิตภัณฑ์สินค้า OTOP ให้เป็นที่รู้จัก และเพิ่มรายได้ให้กับชุมชนเพิ่มมากขึ้น

### การพัฒนาพื้นที่

#### โจทย์พื้นที่

1. การบริหารจัดการน้ำระดับชุมชน
2. การยกระดับสินค้า OTOP และการท่องเที่ยว
3. การจัดการข้อมูลขนาดใหญ่ของชุมชน (Community Big data)
4. การพัฒนาอาชีพทางเลือก



#### กิจกรรมที่ดำเนินการ

1. จัดทำแผนพัฒนาการบริหารจัดการน้ำ การมีส่วนร่วม
2. สำรองทรัพยากรแหล่งน้ำชุมชน
4. ส่งเสริมและพัฒนาอาชีพเลี้ยงสัตว์น้ำเศรษฐกิจ
5. ส่งเสริมและพัฒนาอาชีพการเลี้ยงผึ้งเศรษฐกิจ
6. การยกระดับสินค้า OTOP และการท่องเที่ยว



### ผลลัพธ์เชิงเศรษฐกิจ

1. รายได้ที่เพิ่มขึ้น
  - รายได้ของตำบลเพิ่มขึ้นเฉลี่ยร้อยละ 5
  - รายได้ของตำบลเพิ่มขึ้นเฉลี่ย 100,000 (บาท/เดือน/ปี)
  - รายได้ของตำบลเพิ่มขึ้นเฉลี่ย 10,000 (บาท/คน/ครัวเรือน)
2. การเพิ่มผลิตภาพ (productivity)
  - ต้นทุนปุยอินทรีลดลงร้อยละ 5
  - ผลผลิตเพิ่มขึ้นร้อยละ 5

### ผลลัพธ์เชิงสังคม

1. คุณภาพชีวิตที่ดีขึ้น
2. การย้ายถิ่นฐานเพื่อออกไปทำงานลดลง ฯลฯ
3. เกิดการมีส่วนร่วมของประชาชนมากขึ้น
4. สร้างโอกาสในการเรียนรู้ และเข้าถึงเทคโนโลยี นวัตกรรม



### ข้อเสนอแนะ

การจัดทำโครงการ U2T ทำให้ได้ทราบถึง pain point ของพื้นที่โดยใช้ข้อมูลจาก TPMAP และข้อมูลจากองค์การปกครองส่วนท้องถิ่น พื้นที่จริง ทำให้เกิดการพัฒนาที่ตรงตามความต้องการของพื้นที่ได้อย่างมีประสิทธิภาพ ควรมีการดำเนินงานร่วมกับภาคีเครือข่ายทั้งหน่วยงานราชการและเอกชนเพื่อให้เกิดการทำงานแบบบูรณาการ โครงการนี้ควรดำเนินการอย่างต่อเนื่องเพื่อการให้เกิดการแก้ไขปัญหาและพัฒนาอย่างเป็นรูปธรรม สร้างการพัฒนาแบบยั่งยืนต่อไป

ผู้รับผิดชอบ : รองศาสตราจารย์ ดร.สิทธิศักดิ์ ปิ่นมงคลกุล

เบอร์ติดต่อ : 081 877 7056 หน่วยงาน : สถาบันนวัตกรรมและถ่ายทอดเทคโนโลยี