

การดำเนินงานรายตำบล (TSI)

ตำบลดงสุวรรณ อำเภอดอกคำใต้ จังหวัดพะเยา มหาวิทยาลัยพะเยา

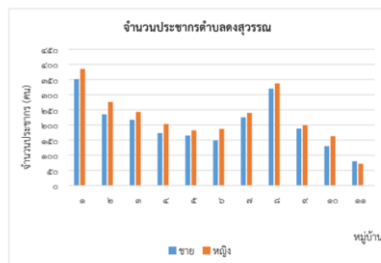
ศักยภาพตำบล

ประเมิน (ก่อน) : ตำบลมุ่งสู่ความยั่งยืน

ประเมิน (หลัง) : ตำบลมุ่งสู่ความยั่งยืน

ข้อมูลพื้นที่ตำบล

ตำบลดงสุวรรณเดิมมีชื่อว่าบ้านดง อำเภอดอกคำใต้ จังหวัดพะเยา เพราะมีการอนุรักษ์ต้นไม้ขนาดใหญ่เอาไว้ต่อมาเมื่อเป็นตำบล จึงตั้งชื่อว่า “ตำบลดงสุวรรณ” ตำบลดงสุวรรณมีพื้นที่ทั้งหมด 65 ตารางกิโลเมตร พื้นที่ปกครองทั้งหมด 11 หมู่บ้าน มีจำนวนประชากร 4,720 คน แยกเป็นชาย 2,233 คน หญิง 2,487 คน ประกอบด้วยอาชีพเกษตรกรจำนวนทั้งหมด 894 ครัวเรือน มีพื้นที่ทางการเกษตร 7,975.46 ไร่



TPMAP ความต้องการพื้นฐาน 5 มิติ

จากข้อมูลความต้องการพื้นฐาน 5 มิติ ได้แก่ ด้านสุขภาพ ด้านความเป็นอยู่ ด้านการศึกษา ด้านรายได้ และด้านการเข้าถึงบริการรัฐ ตำบลดงสุวรรณมีความต้องการพื้นฐานในด้านความเป็นอยู่มากที่สุด และมีความต้องการด้านสุขภาพ ด้านรายได้ ด้านการศึกษา ด้านการเข้าถึงบริการรัฐ รองลงมาตามลำดับ

การพัฒนาพื้นที่

โจทย์พื้นที่

- ส่งเสริมผลิตภัณฑ์ใหม่และสร้างรายได้ให้แก่ชุมชน
- ยกระดับผลิตภัณฑ์สินค้าใหม่ให้กับชุมชนและส่งเสริมการตลาดออนไลน์
- การเพิ่มมูลค่าให้กับผลิตภัณฑ์ผงฟักทอง



กิจกรรมที่ดำเนินการ

- การสำรวจปัญหาของกลุ่มวิสาหกิจชุมชน
- การทดลองผงฟักทอง
- การออกแบบผลิตภัณฑ์ผงฟักทอง
- การสาธิตวิธีการทำผงฟักทองร่วมกับกลุ่มวิสาหกิจชุมชน
- การส่งเสริมการจำหน่ายสินค้าบนช่องทางตลาดออนไลน์



กลไกการดำเนินงาน

ได้มีการสำรวจปัญหาและความต้องการในตำบลดงสุวรรณ พบว่าราคาฟักทองเริ่มตกต่ำลง โดยอ้างอิงข้อมูลจากปี 2558 ฟักทองราคา กิโลกรัมละ 18 บาท และปัจจุบันปี 2564 ฟักทองราคา กิโลกรัมละ 8 บาท จึงอยากเพิ่มมูลค่าให้กับฟักทอง โดยการจัดทำองค์ความรู้เกี่ยวกับวิธีการทำผงฟักทองแล้วนำไปถ่ายทอดความรู้ให้กับกลุ่มแม่บ้านในสันป่าจู้ได้

ผลลัพธ์

- การจ้างงาน (20 อัตรา) ประกอบด้วย
 - บัณฑิตจบใหม่ 10 อัตรา , นักศึกษา 5 อัตรา , ประชาชน 5 อัตรา
- การพัฒนาทักษะ 4 ด้าน ประกอบด้วย
 - ทักษะด้านการเงิน (Financial Literacy) , ทักษะด้านสังคม (Social Literacy) , ทักษะด้านดิจิทัล (Digital Literacy) , ทักษะด้านภาษาอังกฤษ (English Literacy)
- การยกระดับเศรษฐกิจและสังคมรายตำบลแบบบูรณาการ
 - การยกระดับเชิงเศรษฐกิจ พัฒนาผลิตภัณฑ์ใหม่ ทำให้เกิดรายได้จากการขายสินค้าและผลิตภัณฑ์อื่นๆของกลุ่มแม่บ้านสันป่าจู้ได้เพิ่มมากขึ้นโดยมีโครงการ U2Tร่วมกับคณะพยาบาลศาสตร์ช่วยขับเคลื่อนให้เกิดการยกระดับผลิตภัณฑ์สินค้าในชุมชนและส่งเสริมในด้านการขายในรูปแบบออนไลน์และออฟไลน์
 - การยกระดับเชิงสังคมคนในชุมชนมีส่วนร่วมแลกเปลี่ยนเรียนรู้ ส่งผลให้วิถีชีวิตความเป็นอยู่ของคนในชุมชนมีคุณภาพที่ดีมากขึ้น มีสมาชิกในกลุ่มเพิ่มจากกลุ่มเปราะบาง
- การจัดทำข้อมูล Thailand Community Data (TCD) จำนวน 1,109 ข้อมูล

ผลลัพธ์เชิงเศรษฐกิจ

- รายได้ที่เพิ่มขึ้น
 - รายได้ของตำบลเพิ่มขึ้นเฉลี่ยร้อยละ 10
 - รายได้ของตำบลเพิ่มขึ้นเฉลี่ย 500 (บาท/เดือน/ปี)
 - รายได้ของตำบลเพิ่มขึ้นเฉลี่ย 120 (บาท/คน/ครัวเรือน)
- การเพิ่มผลิตภาพ (productivity)
 - ผลตรวจของสารปนเปื้อนอยู่ในเกณฑ์มาตรฐาน

ผลลัพธ์เชิงสังคม

- เกิดการจ้างงานที่ตอบสนองต่อการฟื้นฟูเศรษฐกิจและสังคมในพื้นที่
- การย้ายถิ่นฐานเพื่อออกไปทำงานลดลง
- เกิดความร่วมมือในการพัฒนาระดับตำบลในเรื่องของการพัฒนาสมาชิกและสร้างอาชีพใหม่
- เกิดการผลักดันของผู้นำชุมชนในการสร้างอาชีพเพื่อความยั่งยืนให้แก่ประชาชน

ข้อเสนอแนะ

- เพิ่มเวลาการนำฟักทองเข้าสู่ตูบลมร้อนเพื่อให้ได้ค่าความชื้นที่เหมาะสม
- ตรวจหาค่าสารอาหารอื่นๆเพิ่มเติม
- นำสินค้าเข้าสู่ตลาดออนไลน์จะทำให้มีโอกาสที่สินค้าจะเข้าถึงและเป็นที่รู้จักต่อกลุ่มผู้บริโภค โดยช่องทางที่จะจัดจำหน่ายประกอบไปด้วย เฟซบุ๊ก ไลน์ และลาซาด้า

ผู้รับผิดชอบ : ผู้ช่วยศาสตราจารย์ ดร.ประสาธิต โอกาสนันท์

เบอร์ติดต่อ : 08 3580 5179 หน่วยงาน : คณะพยาบาลศาสตร์