

การดำเนินงานรายตำบล (TSI)

ตำบลน้ำแวน อำเภอลำปาง จังหวัดพะเยา มหาวิทยาลัยพะเยา

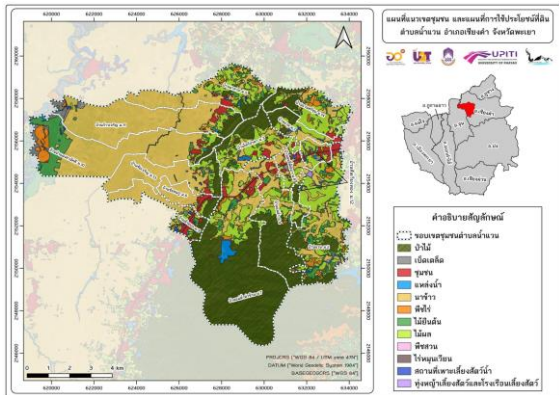
ศักยภาพตำบล

ประเมิน (ก่อน) : ตำบลตำบลที่อยู่รอด

ประเมิน (หลัง) : ตำบลมุ่งสู่ความยั่งยืน

ข้อมูลพื้นที่ตำบล

ตำบลน้ำแวน มีหมู่บ้านทั้งหมด 14 หมู่บ้าน จำนวนประชากรทั้งหมด 7,039 คน เป็นชาย 3,421 คน และหญิง 3,618 คน มีขอบเขตตำบลและข้อมูลแหล่งน้ำ ดังรูป



TPMAP ความต้องการพื้นฐาน 5 มิติ

จากความต้องการพื้นฐาน 5 มิติ ได้แก่ ด้านสุขภาพ ด้านความเป็นอยู่ ด้านการศึกษา ด้านรายได้ และด้านการเข้าถึงบริการรัฐ ตำบลน้ำแวนมีความต้องการพื้นฐานด้านรายได้มากที่สุดเมื่อเทียบกับทั้ง 4 มิติ จากการสำรวจพบว่า ตำบลน้ำแวนมีการก่อตั้งกลุ่มวิสาหกิจชุมชนขึ้นมาเพื่อเป็นการสร้างรายได้เสริมให้กับชุมชน ทางโครงการเห็นความสำคัญจึงเข้าไปช่วยยกระดับผลิตภัณฑ์สินค้า OTOP ให้เป็นที่รู้จัก และเพิ่มรายได้ให้กับชุมชนเพิ่มมากขึ้น

การพัฒนาพื้นที่

โจทย์พื้นที่

1. การบริหารจัดการน้ำระดับชุมชน
2. การยกระดับสินค้า OTOP และการท่องเที่ยว
3. การจัดการข้อมูลขนาดใหญ่ของชุมชน (Community Big data)
4. การพัฒนาอาชีพทางเลือก



กิจกรรมที่ดำเนินการ

1. จัดทำแผนพัฒนาการบริหารจัดการน้ำ การมีส่วนร่วม
2. สำรวจทรัพยากรแหล่งน้ำชุมชน
3. ส่งเสริมและพัฒนาอาชีพเลี้ยงสัตว์น้ำเศรษฐกิจ
4. ส่งเสริมและพัฒนาอาชีพการเลี้ยงผึ้งเศรษฐกิจ
5. การยกระดับสินค้า OTOP และการท่องเที่ยว



กลไกการดำเนินงาน

1. ประชุมจัดทำแผนพัฒนาการบริหารจัดการน้ำ , พัฒนาอาชีพ โดยกระบวนการมีส่วนร่วม
2. สำรวจและจัดทำข้อมูล Bigdata แผนที่ใช้ประโยชน์ที่ดิน
3. จัดอบรมและให้ความรู้ ส่งเสริมและพัฒนาอาชีพเลี้ยงสัตว์น้ำเศรษฐกิจ การเลี้ยงผึ้งเศรษฐกิจ
4. พัฒนาออกแบบผลิตภัณฑ์ยกระดับสินค้า OTOP และพัฒนารูปแบบการท่องเที่ยวชุมชน

ผลลัพธ์

1. การจ้างงาน (20 อัตรา) ประกอบด้วย
บัณฑิตจบใหม่ 10 อัตรา , ประชาชน 5 อัตรา , นักศึกษา 5 อัตรา
2. การพัฒนาทักษะ 4 ด้าน ประกอบด้วย
ทักษะด้านการเงิน (Financial Literacy) , ทักษะด้านสังคม (Social Literacy) ,
ทักษะด้านดิจิทัล (Digital Literacy) , ทักษะด้านภาษาอังกฤษ (English Literacy)
3. การยกระดับเศรษฐกิจและสังคมรายตำบลแบบบูรณาการ
การยกระดับสินค้า OTOP โดยการออกแบบบรรจุภัณฑ์ โลโก้และฉลากสินค้า สินค้า OTOP ของตำบลน้ำแวน คือ ข้าวแคบสมุนไพรเกลือ ซึ่งเป็นวิสาหกิจชุมชนกลุ่มผู้สูงอายุ บ้านแวน และช่วยเพิ่มช่องทางการขายให้กว้างขึ้น ผ่าน Platform ออนไลน์ เช่น Facebook Line Shopee และ Lazada เป็นต้น
4. การจัดทำข้อมูล Thailand Community Data (TCD) จำนวน 284 ข้อมูล

ผลลัพธ์เชิงเศรษฐกิจ

1. รายได้ที่เพิ่มขึ้น
รายได้ของตำบลเพิ่มขึ้น
เฉลี่ยร้อยละ 10
รายได้ของตำบลเพิ่มขึ้น
เฉลี่ย 100,000 (บาท/เดือน/ปี)
รายได้ของตำบลเพิ่มขึ้น
เฉลี่ย 5,000 (บาท/คน/ครัวเรือน)
2. การเพิ่มผลิตภาพ (productivity)
ต้นทุนการผลิตข้าวแคบสมุนไพร
เกลือลดลง ร้อยละ 5
ผลผลิตเพิ่มขึ้นร้อยละ 5

ผลลัพธ์เชิงสังคม

1. คุณภาพชีวิตที่ดีขึ้น
2. การย้ายถิ่นฐานเพื่อออกไปทำงานลดลง
3. เกิดการมีส่วนร่วมของประชาชนมากขึ้น
4. สร้างโอกาสในการเรียนรู้และเข้าถึงเทคโนโลยี นวัตกรรม



ข้อเสนอแนะ

การจัดทำโครงการ U2T ทำให้ได้ทราบถึง pain point ของพื้นที่โดยใช้ข้อมูลจาก TPMAP และข้อมูลจากองค์การปกครองส่วนท้องถิ่น พื้นที่จริง ทำให้เกิดการพัฒนาดังตรงตามความต้องการของพื้นที่ได้อย่างมีประสิทธิภาพ ควรมีการดำเนินงานร่วมกับภาคีเครือข่ายทั้งหน่วยงานราชการและเอกชนเพื่อให้เกิดการทำงานแบบบูรณาการ โครงการนี้ควรดำเนินการอย่างต่อเนื่องเพื่อให้เกิดการแก้ไขปัญหาและพัฒนาอย่างเป็นรูปธรรม สร้างการพัฒนาแบบยั่งยืนต่อไป

ผู้รับผิดชอบ : รองศาสตราจารย์ ดร.สิริศักดิ์ ปิ่นมงคลกุล
เบอร์ติดต่อ : 081 877 7056 หน่วยงาน : สถาบันนวัตกรรมและถ่ายทอดเทคโนโลยี