

การดำเนินงานรายตำบล (TSI)

ตำบลไผ่ลิง อำเภอพระนครศรีอยุธยา

จังหวัดพระนครศรีอยุธยา



มหาวิทยาลัยมหาวิทาลัยราชมงคลสุวรรณภูมิ

ศักยภาพตำบล

ตำบลมุ่งสู่ความยั่งยืน

ตำบลมุ่งสู่ความยั่งยืน

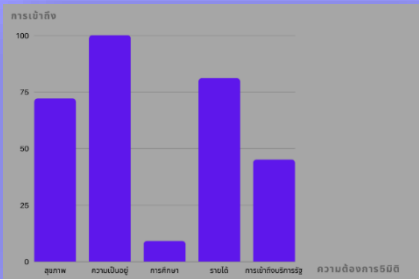
ข้อมูลพื้นที่ตำบล

ตำบลไผ่ลิง อำเภอพระนครศรีอยุธยา จังหวัดพระนครศรีอยุธยา อยู่ในภาคกลางของเทศบาลเมืองอยุธยา มีทั้งหมด 7 หมู่ 17 ชุมชน

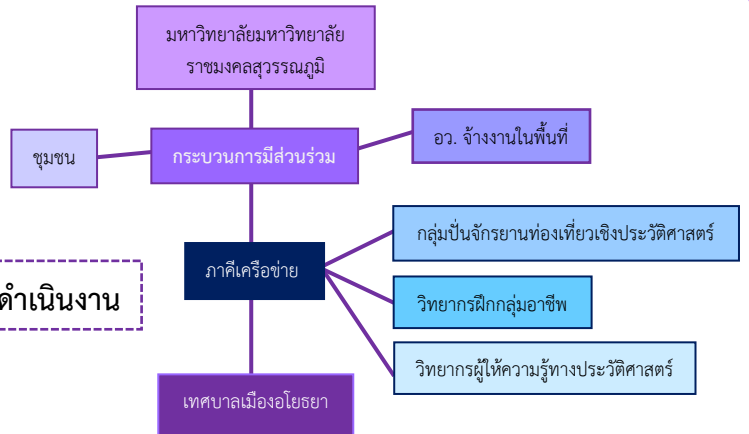
จำนวนประชากร 14,415 คน

จำนวนหลังคาเรือน 3,434 หลังคาเรือน

TPMAP ความต้องการพื้นฐาน 5



กลไกการดำเนินงาน



ผลลัพธ์

1. เกิดการจ้างงาน ประชาชนทั่วไป บัณฑิตใหม่ และ นักศึกษา
2. คนในชุมชนมีทักษะในการประกอบอาชีพมากขึ้น
3. ยกระดับเศรษฐกิจและสังคมแบบบูรณาการ
4. เกิดการจัดทำข้อมูลขนาดใหญ่ของชุมชน (Community Big Data)

การพัฒนาพื้นที่

กิจกรรมที่ดำเนินการ

สร้างกิจกรรมเส้นทางท่องเที่ยว

- อบรมประวัติความเป็นมาของสถานที่สำคัญ

- อบรมการปั่นจักรยานเส้นทางท่องเที่ยวเชิงประวัติศาสตร์

- ผู้รับจ้างงานไปศึกษาดูงานการท่องเที่ยวที่ชุมชนบ้านบุงเข้ จังหวัดนครนายก

- สร้างเพจเฟซบุ๊ก U2T RUS ไผ่ลิง, ป้ายอินโฟกราฟฟิก

อบรมการพัฒนาสัมมาอาชีพ

- อบรมทำเบเกอรี่, อบรมทำขนมโตฟู

โจทย์พื้นที่

1. พัฒนาการท่องเที่ยว
2. พัฒนาสัมมาอาชีพ

ผลลัพธ์เชิงสังคม

ผู้รับจ้างงานมีรายได้

ให้ความรู้การสร้างอาชีพเสริมให้กับคนในชุมชน

คนในชุมชนมีรายได้เพิ่มขึ้นจากการกระตุ้นเศรษฐกิจการท่องเที่ยว

ผลลัพธ์เชิงเศรษฐกิจ

มีกำไรเพิ่มขึ้นร้อยละ 10

มีต้นทุนลดร้อยละ 10

ปริมาณผลผลิตเพิ่มขึ้นร้อยละ 10

ข้อเสนอแนะ

เพิ่มการจัดเตรียมองค์ความรู้ที่เกี่ยวข้องกับโครงการให้ความรู้

เพิ่มความรู้เกี่ยวกับการเข้าถึงเทคโนโลยีให้คนในชุมชน

เพิ่มระยะเวลาในการดำเนินโครงการเนื่องจากสถานการณ์โควิด-19 ทำให้ดำเนินงานล่าช้า



ผู้รับผิดชอบ นางสาวพัชนี ระณะการ เบอร์ติดต่อ 083-515-6294
หน่วยงาน มหาวิทยาลัยมหาวิทาลัยราชมงคลสุวรรณภูมิ