

การดำเนินงานรายตำบล (TSI)

ตำบลป่าไร่ อำเภอแม่ลาน จังหวัดปัตตานี



มหาวิทยาลัยราชภัฏยะลา

ศักยภาพตำบล

ตำบลที่ยังไม่สามารถอยู่รอด

ตำบลมุ่งสู่ความยั่งยืน

ข้อมูลพื้นที่ตำบล

ตำบลป่าไร่เป็นตำบลหนึ่งใน 3 ตำบลของอำเภอแม่ลาน จังหวัดปัตตานี ตั้งอยู่ห่างจากที่ว่าการอำเภอแม่ลาน ประมาณ 6 กิโลเมตร

ทิศเหนือติดต่อกับ ต.ดาโต๊ะ อ.หนองจิก จ.ปัตตานี

ทิศใต้ติดต่อกับ ต.แม่ลาน อ.แม่ลาน จ.ปัตตานี

ทิศตะวันออกติดต่อกับ ต.ม่วงเตี้ย อ.แม่ลาน จ.ปัตตานี

ทิศตะวันตกติดต่อกับ ต.ควนโนรี อ.โคกโพธิ์ จ.ปัตตานี



สภาพภูมิอากาศพื้นที่ส่วนใหญ่จะเป็นพื้นที่ราบ และที่ราบลุ่ม เฉลี่ยเป็นที่ราบประมาณร้อยละ 75 ซึ่งเหมาะต่อการเกษตรกรรม ประเภทสวนยางพาราและผลไม้ ส่วนพื้นที่ที่เป็นราบลุ่ม ประมาณร้อยละ 35 เหมาะแก่การทำนาข้าว นอกจากนี้เป็นพื้นที่ภูเขาเตี้ย รวมถึงพื้นที่หมู่บ้าน ประมาณ 250 ไร่ และยังมีแหล่งน้ำธรรมชาติประเภทคลอง ลำห้วย บึง กระจายอยู่ในหมู่บ้าน

ประชากรทั้งหมด 6,751 คน

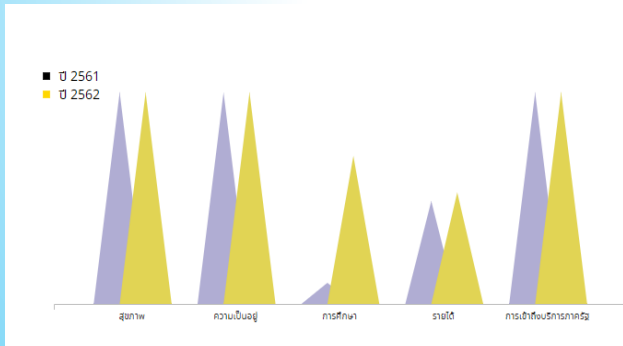


ชาย 3,266 คน



หญิง 3,485 คน

TPMAP ความต้องการพื้นฐาน 5 มิติ



การพัฒนาพื้นที่

โจทย์พื้นที่

- การพัฒนาการจัดการสิ่งแวดล้อมชุมชน
- การพัฒนาศักยภาพผู้สูงอายุ (Health care)
- การพัฒนาคุณภาพการศึกษาด้วยการส่งเสริมทักษะและการเรียนรู้ด้านสุขภาวะ และจิตสำนึกความรู้ด้านสิ่งแวดล้อม (Environmental Literacy)
- การพัฒนาสัมมาชีพและสร้างอาชีพใหม่ เช่น การยกระดับ OTOP และอาชีพอื่น ๆ

กิจกรรมที่ดำเนินการ

- อบรมการจัดการขยะแต่ละประเภท
- อบรมการพัฒนาผลิตภัณฑ์จากขยะ
- การให้ความรู้เกี่ยวกับกรมดูแลตัวเองช่วงสถานการณ์โควิด 19 ของผู้สูงอายุ
- การเสริมสร้างพัฒนาคุณภาพชีวิต (การจักสาน)
- การพัฒนาคุณภาพการศึกษาและยกระดับในการส่งเสริมทักษะการใช้หนังสือมัลติมีเดีย
- อบรมการตลาดออนไลน์ สาธิตการทำเครื่องแกง
- การสอนออกแบบเสื้อผ้าที่ทันสมัย
- การทำปุ๋ยและสาธิตการทำปุ๋ย
- การทำอาหารไข่ไก่เพื่อลดต้นทุน

กลไกการดำเนินงาน

มีการลงพื้นที่ในเขตตำบลป่าไร่ เพื่อสำรวจและเก็บข้อมูลปัญหาในชุมชน และได้มีการจัดเวทีประชาคม เพื่อวิเคราะห์ จุดแข็ง จุดอ่อน และปัญหาของชุมชน นำข้อมูลมาวิเคราะห์ เพื่อจัดลำดับความสำคัญของปัญหา และความต้องการในชุมชน ทำให้ทราบปัญหาเบื้องต้นของชุมชน



ผลลัพธ์

- เกิดการจ้างงาน
- ผู้รับจ้างได้รับการพัฒนาทักษะ ครบ 18 คน



Digital literacy English literacy Financial literacy Social literacy

- เกิดการจัดทำข้อมูลขนาดใหญ่ (Community Big Data)
- การยกระดับเศรษฐกิจและสังคมรายตำบลแบบบูรณาการโดยมหาวิทยาลัย เป็น System integrator ก่อให้เกิดผลลัพธ์ดังนี้

ผลลัพธ์เชิงเศรษฐกิจ

- พัฒนาและยกระดับความรู้เพื่อการต่อยอดและสร้างอาชีพใหม่ให้กับคนในชุมชน
- เกิดการเพิ่มช่องทางออนไลน์
- พัฒนารูปแบบบรรจุภัณฑ์และตราสัญลักษณ์สินค้า ให้กับกลุ่มสัมมาชีพชุมชน
- การพัฒนาคุณภาพการศึกษาและยกระดับในการส่งเสริมทักษะการใช้หนังสือมัลติมีเดีย



ผลลัพธ์เชิงสังคม

- สร้างคุณค่าเพิ่มให้แก่คนในชุมชน
- เกิดการรวมกลุ่มสัมมาชีพชุมชนภายในตำบล และเกิดการแลกเปลี่ยนเรียนรู้ของกลุ่มสัมมาชีพ
- คนในชุมชนอยู่แบบพออยู่พอกิน ให้ความช่วยเหลือกันเพื่อบรรเทาความยากจน
- ลดความเหลื่อมล้ำด้านรายได้ของคนในชุมชน
- ประชาชนในชุมชนได้รับความรู้เรื่องการป้องกันโรคโควิด-19

ข้อเสนอแนะ

โครงการควรมีอย่างต่อเนื่อง เพื่อให้ผู้คนในชุมชนมีความรู้ และอาชีพเสริมใหม่ เพื่อให้ตำบลเป็นที่รู้จักมากขึ้นและเกิดรายได้ในชุมชน ความมีการติดตามและประเมินผลโครงการอย่างต่อเนื่อง

ผู้รับผิดชอบ อาจารย์ปณิตดา เรืองสงค์

เบอร์ติดต่อ 063-356-3235 หน่วยงาน มหาวิทยาลัยราชภัฏยะลา