



ตำบลเนินหอม อำเภอเมืองปราจีนบุรี จังหวัดปราจีนบุรี

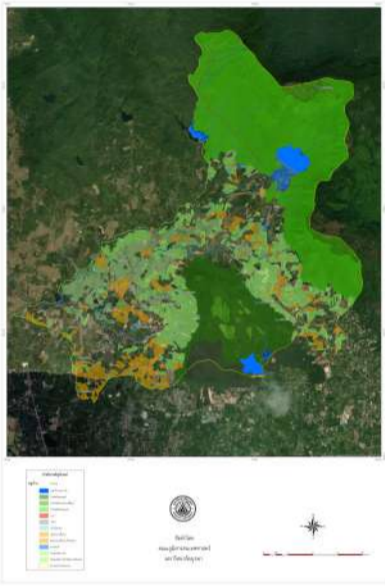
มหาวิทยาลัยบูรพา

ศักยภาพตำบล

ตำบลอยู่รอด

ตำบลพอเพียง

ข้อมูลศักยภาพตำบล



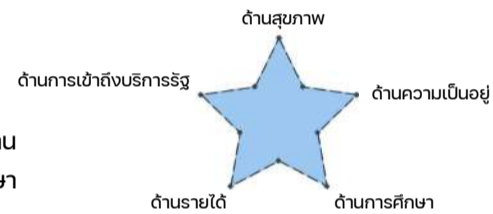
พื้นที่ส่วนใหญ่เป็นที่ราบเชิงเขา ที่ลุ่มและที่ดอน เป็นพื้นที่ที่เหมาะสมกับการปลูกข้าว ปลูกผลไม้ ปลูกไม้ยืนต้น ไม้ประดับ มีแหล่งน้ำธรรมชาติและแหล่งน้ำที่สร้างขึ้นเหมาะสำหรับการเกษตรกรรม ประมง ปศุสัตว์ มีเนื้อที่ประมาณ 99 ตารางกิโลเมตร หรือจำนวน 61,475 ไร่ ภูมิประเทศมีเนื้อที่ส่วนใหญ่เป็นที่ราบเชิงเขามีจำนวนครัวเรือนทั้งสิ้น 2,706 ครัวเรือน และจำนวนประชากรทั้งสิ้นจำนวน 7,663 คน

กลไกการดำเนินงาน



TPMAP ความต้องการพื้นฐาน 5 มิติ

จากข้อมูลพบว่า ความต้องการพื้นฐานของตำบลเนินหอม ชุมชนสามารถทำได้ทั้งหมด 5 ด้าน ได้แก่ ด้านสุขภาพ ด้านความเป็นอยู่ ด้านการศึกษา ด้านรายได้ และด้านการเข้าถึงบริการ



1 ผลลัพธ์การดำเนินงาน

1. การจ้างงาน 20 คน ประกอบด้วย ประชาชน 5 คน บัณฑิตจบใหม่ 10 คน และนักศึกษา 5 คน
2. การพัฒนาทักษะ 4 ทักษะ ได้แก่ English Literacy, Digital Literacy, Social Literacy, Financial Literacy
3. การยกระดับเศรษฐกิจและสังคมรายตำบลแบบบูรณาการ ด้วยการพัฒนาสัมมาชีพและสร้างอาชีพใหม่ และการสร้างและพัฒนา Creative Economy
4. Community Big Dataในพื้นที่ตำบลเนินหอม ได้แก่ แหล่งท่องเที่ยว โรงแรม และที่พัก ร้านอาหารในท้องถิ่น ภูมิปัญญาท้องถิ่น รวมถึงการเก็บข้อมูลเพื่อเฝ้าระวังการระบาดของ Covid-19

💡 ผลลัพธ์เชิงเศรษฐกิจ

1. รายได้ที่เพิ่มขึ้น จากค่าใช้จ่ายของนักท่องเที่ยวที่เพิ่มมากขึ้นจากการประชาสัมพันธ์แหล่งท่องเที่ยวผ่านช่องทาง FACEBOOK "Go see it ไปให้รู้ ดูให้เห็น at Noen Homme"

1 ผลลัพธ์เชิงสังคม

ผลลัพธ์เชิงสังคม สามารถรวมกลุ่มเพื่อส่งเสริมการพัฒนาชุมชนระหว่างผู้ประกอบการท่องเที่ยวและกลุ่มองค์กรชุมชนในพื้นที่ เพื่อต่อยอดการพัฒนาในมิติต่างๆ เช่น ด้านคุณภาพสิ่งแวดล้อม ด้านส่งเสริมสุขภาพ ด้านการนำเทคโนโลยีมาใช้ในการพัฒนาท้องถิ่น เป็นต้น



การพัฒนาพื้นที่

โจทย์พื้นที่

เนื่องจากเป็นพื้นที่ที่มีความอุดมสมบูรณ์ทางด้านทรัพยากรธรรมชาติ และทัศนียภาพและบรรยากาศที่สวยงาม อีกทั้งอยู่ในทำเลที่ตั้งภายในเขตเทศบาลตำบลเนินหอม และใกล้ทางขึ้นอุทยานเขาใหญ่ ทำให้สามารถเดินทางเชื่อมโยงกับแหล่งท่องเที่ยวหลักของอุทยานเขาใหญ่ได้เป็นอย่างดี พื้นที่ตำบลเนินหอมจึงมีศักยภาพในการส่งเสริมการท่องเที่ยวเมืองรอง

กิจกรรมที่ดำเนินการ

- 1.ดำเนินการจัดการบริหารจัดการเรื่องน้ำเพื่อที่จะนำมาทำการเกษตร
- 2.ส่งเสริมพัฒนาแหล่งท่องเที่ยว สร้างเอกลักษณ์ด้านการท่องเที่ยวและส่งเสริมสินค้าชุมชน สินค้าและบริการที่โดดเด่น กิจกรรมการท่องเที่ยว เช่น แคมป์ ผจญภัย ปั่นจักรยาน วัฒนธรรมธรรมชาติและศิลปะบำบัด แหล่งเรียนรู้เชิงเกษตร สินค้าชุมชน เช่น เมล่อนอาหารป่า ปลาสิมสมุนไพร เห็ด หน่อไม้ ฝรั่ง ไม้ดอก ไม้สวน ไม้ยืนต้น



ข้อเสนอแนะ

ขยายเครือข่ายความร่วมมือของหน่วยงานทุกระดับ และทุกภาคส่วนให้เข้ามามีบทบาทและมีส่วนร่วมในการส่งเสริมการพัฒนาในมิติต่างๆ เช่น ด้านการสร้างอัตลักษณ์ของชุมชน ด้านการจัดการทรัพยากรธรรมชาติและสิ่งแวดล้อม ด้านการส่งเสริมเทคโนโลยีและนวัตกรรมทางการเกษตร ด้านการส่งเสริมการท่องเที่ยวโดยชุมชน รวมถึงการส่งเสริมการจัดตั้งวิสาหกิจชุมชนการท่องเที่ยวเชิงสร้างสรรค์ เป็นต้น



ผู้รับผิดชอบ

อาจารย์วุฒิชัย แก้วแหวน เบอร์โทรศัพท์ 095-5577400 รองคณบดีฝ่ายบริหารและพัฒนาองค์กร คณะภูมิสารสนเทศศาสตร์ มหาวิทยาลัยบูรพา