

การดำเนินงานรายตำบล (TSI)



ตำบล....ห้วยทราย..... อำเภอ.....เมือง..... จังหวัด.....ประจวบคีรีขันธ์.....

มหาวิทยาลัยเทคโนโลยีราชมงคลพระนคร

ศักยภาพตำบล

ประเมิน (ก่อน)
ตำบลมุ่งสู่ความพอเพียง

ประเมิน (หลัง)
ตำบลมุ่งสู่ความพอเพียง

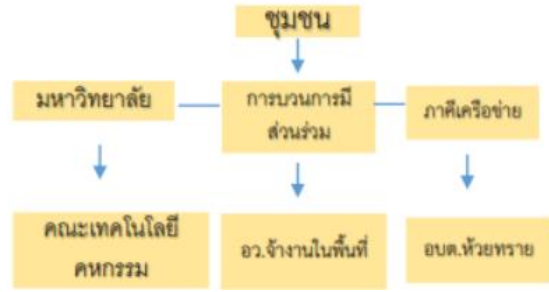
ข้อมูลพื้นที่ตำบล

อาชีพของประชากร ส่วนใหญ่ประกอบอาชีพทางการเกษตรกรรมเป็นหลัก โดยมีพืชเศรษฐกิจที่ทำรายได้ เช่น สับปะรด มะพร้าว มะนาว พืชผักต่างๆ เกษตรกรผู้เลี้ยงสัตว์ในตำบลห้วยทรายส่วนใหญ่ประกอบอาชีพการเลี้ยงสัตว์เป็นอาชีพเสริม ควบคู่กับการประกอบอาชีพเกษตรอื่น ๆ เช่น ทำไร่หรือ ทำสวน ปัจจุบันมีแนวโน้มที่จะประกอบอาชีพการเลี้ยงสัตว์เป็นอาชีพหลัก หรือเลี้ยงเป็นการค้า มีแนวโน้มสูงขึ้นเรื่อย ๆ ในลักษณะการเลี้ยงชนิดใดชนิดหนึ่ง หรือหลายชนิดรวมกัน หรือลักษณะเกษตรผสมผสาน ทั้งนี้พื้นที่ตำบลห้วยทรายมีศักยภาพสูงในการประกอบอาชีพการเลี้ยงสัตว์ โดยเฉพาะมีวัสดุจากการเกษตรจำนวนมาก เหมาะสมที่จะนำมาใช้เป็นอาหารสัตว์ เพื่อลดต้นทุนทางการผลิต เช่น เปลือกสับปะรด มันสำปะหลัง

- อาชีพเกษตรกรรม (สวนมะพร้าว , สับปะรด, สวนมะนาว, อื่น ๆ เช่น พืชผักต่าง ๆ)
- อาชีพรับจ้าง (ลูกจ้างโรงงานอุตสาหกรรม, ลูกจ้างบริษัทฯ ห้างร้านทั่วไป , รับจ้างทั่วไป / กรรมกร
- อาชีพเลี้ยงสัตว์ (โคเนื้อ, โคน้ำ, ไก่)
- อาชีพค้าขาย
- อาชีพประมง

ความต้องการชุมชน คือ ต้องการอาชีพใหม่เพื่อสร้างรายได้เพิ่ม

กลไกการดำเนินงาน



ผลลัพธ์

เกิดการจ้างงาน 3 กลุ่มได้แก่

- บัณฑิต 10 คน
- ประชาชน 5 คน
- นักศึกษา 5 คน

ผู้รับจ้างได้การพัฒนาทักษะ 4 ด้านประกอบด้วย

- Language Literacy
- Digital Literacy
- Financail Literacy
- Social Liteacy

ยกระดับเศรษฐกิจและสังคมรายตำบลแบบบูรณาการโดยมหาวิทยาลัยเป็น System Integrator เกิดการจัดทำข้อมูลขนาดใหญ่ของชุมชน (Community Big Data)

TPMAP ความต้องการพื้นฐาน 5 มิติ

- โรงพยาบาลส่งเสริมสุขภาพตำบลจำนวน ๒ แห่ง
- สถานศึกษา 5 แห่ง
- ถนนสายหลักมีจำนวน 18 สาย
- รายได้มาจากประมง,เกษตร,ปศุสัตว์

ผลลัพธ์เชิงเศรษฐกิจ

คำอธิบาย : เช่น

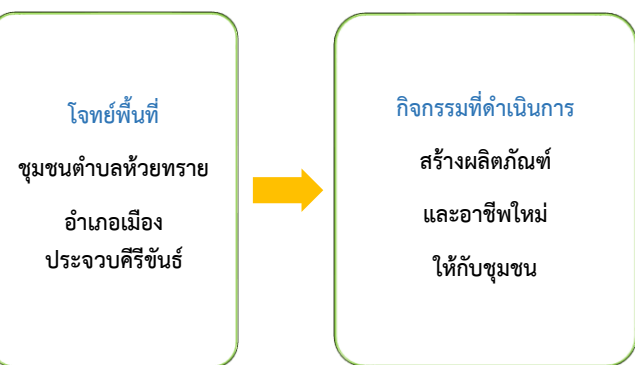
- รายได้ที่เพิ่มขึ้น
 - มีการรวมกลุ่มกันของคนในชุมชนในการทำผลิตภัณฑ์
 - มีรายได้เพิ่มขึ้น จากการขายผลิตภัณฑ์
- การเพิ่มผลิตภาพ (productivity)
 - ต้นทุนลดลง ร้อยละ 10

ผลลัพธ์เชิงสังคม

คำอธิบาย : เช่น

- คุณภาพชีวิตที่ดีขึ้น
- การย้ายถิ่นฐานเพื่อออกไปหางานทำลดลง
- ลดความเหลื่อมล้ำด้านรายได้ของคนในชุมชน
- การเข้าถึงระบบการรักษาพยาบาลอย่างทั่วถึง

การพัฒนาพื้นที่



ข้อเสนอแนะ

ผู้รับผิดชอบ..... ผศ.เชาวลิต อุปฐาก.....
เบอร์ติดต่อ..... 064-554-5691... หน่วยงาน.....มทร.พระนคร.....