

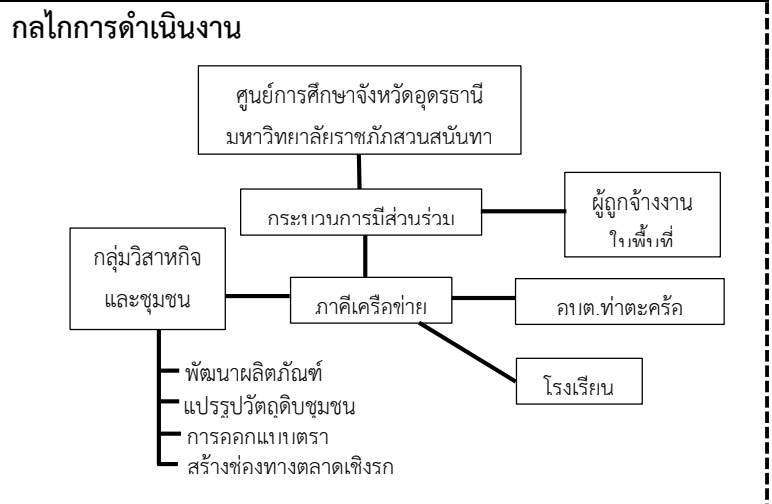
# การดำเนินงานรายตำบล TSI

ตำบล ท่าตะคร้อ อำเภอ ท่าม่วง จังหวัด กาญจนบุรี



<b>มหาวิทยาลัยราชภัฏสวนสุนันทา</b>	<b>ศักยภาพตำบล &gt;</b>	<b>ประเมิน (ก่อน)</b> ตำบลมุ่งสู่ความพอเพียง (13)	<b>ประเมิน (หลัง)</b> ตำบลมุ่งสู่ความยั่งยืน (15)
------------------------------------	-------------------------	---	---

**ข้อมูลพื้นที่ตำบล**  
ตำบลท่าตะคร้อ ตั้งอยู่ในอำเภอท่าม่วง แบ่งเขตการปกครองออกเป็น 7 หมู่บ้าน ได้แก่ หมู่ที่ 1 บ้านท่าตะคร้อ, หมู่ที่ 2 บ้านหลังวัดท่าตะคร้อ, หมู่ที่ 3 บ้านไม้แดงหูช้าง, หมู่ที่ 4 บ้านหนองรี, หมู่ที่ 5 บ้านส้มเสี้ยว, หมู่ที่ 6 บ้านดอนกระทอน, หมู่ที่ 7 บ้านดอนขลุบ โดยมีพื้นที่ 15,625 ไร่ ซึ่งเป็นตำบลที่ค่อนข้างเล็ก มีประชากรทั้งสิ้น 3,816 คน จำแนกเป็นชาย 1,845 คน หญิง 1,971 คน และมี 1,130 ครัวเรือน โดยประชากรส่วนใหญ่ประกอบอาชีพเกษตรกรรม ได้แก่ การเพาะปลูก การเลี้ยงสัตว์ นอกจากนี้มีโรงเรียนในตำบล 1 แห่ง และศาสนาสถาน 1 แห่ง



**TPMAP ความต้องการพื้นฐาน 5 มิติ**

สถานภาพด้านรายได้ พบว่า คนที่มีอายุ 15-59 ปี ไม่มีอาชีพและรายได้ จำนวน 27 คน และ คนที่มีอายุ 60 ปีขึ้นไป ไม่มีอาชีพและรายได้ จำนวน 40 คน

- ผลลัพธ์**
1. การจ้างงาน ดำเนินการจ้างงานบุคคล จำนวน 18 อัตรา ได้แก่ บัณฑิตจบใหม่ 10 อัตรา, ประชาชน 5 อัตรา และนักศึกษา 3 อัตรา
  2. การพัฒนาทักษะของผู้ถูกจ้างงาน โดยทุกคนเข้าอบรมพัฒนาทักษะ 4 หลักสูตรครบถ้วน ได้แก่ 1) Digital Literacy 2) English Literacy 3) Social Literacy และ 4) Financial Literacy ทั้งนี้ผู้ถูกจ้างงานที่ปฏิบัติงานกับหน่วยงาน ก.พ.ร. นั้นได้เข้าอบรม TDGA จำนวน 7 รายวิชา
  3. กิจกรรมการยกระดับเศรษฐกิจและสังคมรายตำบลแบบบูรณาการ คือ การยกระดับสินค้าชุมชนในยุคนิวอร์มอล
  4. ข้อมูล Community Big Data มีการสำรวจข้อมูล 10 หมวดหมู่ รวมจำนวน 209 รายการ

**การพัฒนาพื้นที่ : การยกระดับสินค้าชุมชนในยุคนิวอร์มอล**

โจทย์ของพื้นที่ :

1. อบรมเชิงปฏิบัติการการพัฒนาผลิตภัณฑ์ชุมชน : สร้างผลิตภัณฑ์ของตำบล คือ ยาสีพื้นที่มีส่วนผสมจากพืชสมุนไพรและมีผลตะคร้อในชื่อ Takhro Denti
2. อบรมเชิงปฏิบัติการพัฒนาแปรรูปวัตถุดิบชุมชนเพื่อลดต้นทุนการผลิตผลิตภัณฑ์ชุมชน : การนำพืชสมุนไพรและผลตะคร้อมาแปรรูปเป็นผลิตภัณฑ์ชุมชน
3. อบรมเชิงปฏิบัติการ การสร้างตราสินค้าเพื่อเพิ่มรายได้ทางการตลาด ยุคนิวอร์มอล : กิจกรรมการออกแบบตราสินค้าและออกแบบบรรจุภัณฑ์ร่วมกับวิสาหกิจชุมชนและประชาชนในชุมชน โดยมีการอาศัยกระบวนการ การมีส่วนร่วมในการคัดเลือกตราสัญลักษณ์และบรรจุภัณฑ์ที่เหมาะสมและสวยงามให้เป็นของผลิตภัณฑ์สมุนไพรชุมชนในตำบลท่าตะคร้อ
4. อบรมเชิงปฏิบัติการการสร้างตลาดเชิงรุกของผลิตภัณฑ์ชุมชน : อบรมให้ความรู้การสร้างตลาดเชิงรุกของผลิตภัณฑ์ชุมชนพร้อมทั้งร่วมวางแผนการจัดจำหน่ายผลิตภัณฑ์สมุนไพรชุมชนร่วมกับวิสาหกิจชุมชนและประชาชน โดยสร้างเพจ Facebook ของตำบลท่าตะคร้อ พัฒนาทักษะการถ่ายภาพผลิตภัณฑ์ และสร้างการสื่อความหมายของผลิตภัณฑ์เพื่อใช้เป็นสื่อการขายผ่านช่องทางออนไลน์ Website Facebook, IG, TikTok, Shopee

ผลลัพธ์เชิงเศรษฐกิจ	ผลลัพธ์เชิงสังคม
<ol style="list-style-type: none"> <li>1. การพัฒนาผลิตภัณฑ์สมุนไพรรายได้เพิ่มขึ้นเฉลี่ยต่อตำบล 13,000 บาท/เดือน/ปี คิดเป็นร้อยละ 25</li> <li>2. การพัฒนาและต่อยอดบรรจุภัณฑ์ของยาสีพื้นที่ โดยเอาหลักการจกสานให้มียอดการจำหน่ายเพิ่มขึ้น ร้อยละ 25</li> </ol>	<ol style="list-style-type: none"> <li>1. วิสาหกิจชุมชนสามารถยกระดับคุณภาพการผลิตสินค้าได้ดีขึ้นด้วยการสร้างมูลค่าเพิ่มแก่ผลิตภัณฑ์ชุมชน</li> <li>2. ผู้ถูกจ้างงานมีส่วนร่วมในงานพัฒนาเชิงพื้นที่ เพื่อพัฒนาระดับผลิตภัณฑ์ของชุมชน</li> </ol>

**ข้อเสนอแนะ**  
มีความจำเป็นต้องดำเนินกิจกรรมอย่างต่อเนื่อง เพื่อให้วิสาหกิจสามารถพัฒนาทักษะอื่น ๆ ที่เกี่ยวข้องกับการส่งเสริมการสร้างรายได้ให้กับธุรกิจได้ต่อไป ตลอดจนจำเป็นต้องมีการใช้นวัตกรรม เทคนิค หรือเทคโนโลยีเข้ามาช่วยส่งเสริมการผลิต และการตลาด

