

ก่อน

หลัง

ข้อมูลพื้นที่

การประเมินศักยภาพตำบล

พอเพียง

ยั่งยืน

ลักษณะทั่วไป

ตำบลคุคต มีพื้นที่ทั้งหมด ๑๒.๔๗๕ ตารางกิโลเมตร มีจำนวนประชากรทั้งหมด ๔๕,๑๔๐ คน มีอาณาเขตติดต่อกับเทศบาลเมืองรังสิต อำเภอธัญบุรี จังหวัดปทุมธานี เขตตอนเมืองและเขตสายไหมกรุงเทพมหานคร เทศบาลเมืองลำสามแก้ว และอำเภอเมือง จังหวัดปทุมธานี มีพื้นที่การปกครองแบ่งเป็น ๑๓ หมู่ การคมนาคม ได้แก่ ทางรถยนต์ และรถไฟฟ้ามหานคร

อาชีพเดิม

เนื่องจากตำบลคุคตเป็นที่รองรับการขยายตัวทางเกษตรกรรม ทำให้มีการลงทุนด้านที่ฟาร์มอาชีพ และธุรกิจต่างๆมากขึ้น ทำให้เกษตรกรไม่มีความมั่นคงในการเกษตรกรรม และประชาชนส่วนใหญ่ทำงานบริษัทเอกชน ราชการ ธุรกิจส่วนตัว และยังมีการทำผลิตภัณฑ์ชุมชน

สถานที่สำคัญ



ศาสนสถาน ๑๐ แห่ง



ตลาด ๑๓ แห่ง

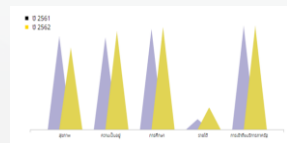


โรงเรียน ๑๖ แห่ง



โรงพยาบาล ๖ แห่ง

TP-MAP ปัญหาในพื้นที่



จากข้อมูล TPMAP พบว่า ประเด็นที่เป็นปัญหาและควรต้องมีการพัฒนาและยกระดับของตำบลคุคต อำเภอลำลูกกา จังหวัดปทุมธานี คือ ด้านของรายได้ รองลงมาจะเป็นด้านสุขภาพ

กิจกรรมพัฒนาตำบล

โจทย์พื้นที่

1. ต้องการการพัฒนาผลิตภัณฑ์ภายในท้องถิ่นให้หลากหลายเพื่อแสดงถึงความเป็นเอกลักษณ์ภายในตำบล
2. ต้องการสร้างรายได้ให้แก่ชุมชนเพิ่มมากขึ้น
3. ต้องการพัฒนาอาชีพชุมชน
4. ต้องการการพัฒนาผลิตภัณฑ์ที่มีอัตลักษณ์ เป็นที่ยอมรับภายในท้องถิ่น

กิจกรรมในการพัฒนา

1. กิจกรรมที่ ๑ การพัฒนาผลิตภัณฑ์
2. กิจกรรมที่ ๒ อบรมการสร้างสรรค์ผลิตภัณฑ์
3. กิจกรรมที่ ๓ การยกระดับผลิตภัณฑ์งานฝีมือ
4. กิจกรรมที่ ๔ อบรมส่งเสริมการตลาดเพื่อเพิ่มประสิทธิภาพผลิตภัณฑ์
5. กิจกรรมที่ ๕ อบรมการมีส่วนร่วมการพัฒนาผลิตภัณฑ์ในชุมชน

กลไกการทำงานในพื้นที่

วิธีการ กลไก ในการดำเนินการ

1. ติดต่อประสานงานการ อบต. ผู้นำชุมชน
2. นัดหมายและสรุปเนื้อหาการทำกิจกรรม
3. การลงพื้นที่บ่อยๆ สร้างกลุ่มเครือข่ายในการติดต่อ
4. สร้างสัมพันธ์ที่ดีกับชาวบ้าน
5. การให้ชาวบ้านมีส่วนร่วมในการแสดงความคิดเห็น และรับฟังความต้องการการพัฒนาของชุมชน
6. ดำเนินการทำกิจกรรม สรุป และประเมินผล
7. สนับสนุนช่วยเหลือในสิ่งที่ชุมชนต้องการ

ผลลัพธ์จากการพัฒนา

ผลลัพธ์

1. เกิดการจ้างงาน ๒๐ ตำแหน่ง ใน ๓ กลุ่ม
2. การพัฒนาทักษะครบ ๒๐ ชั่วโมง ใน ๔ ด้าน
3. การยกระดับผลิตภัณฑ์ จำนวน ๓ ผลิตภัณฑ์ มีดังนี้
 - ผลิตภัณฑ์การตกแต่งกระเป๋าผ้าผัดบวบ "เทคนิคการปักริบบิ้น"
 - ผลิตภัณฑ์กระเป๋าตลาดโลกร้อน "เทคนิคการปักริบบิ้นและโครเชต์"
 - ผลิตภัณฑ์กระเป๋าสานจากเส้นพลาสติก "บัวปทุม"
4. การจัดทำข้อมูลขนาดใหญ่ (Community Big Data)

ผลลัพธ์เชิงเศรษฐกิจ

1. ผู้เข้าร่วมโครงการอยู่ในกระบวนการของการจัดกิจกรรมครบถ้วน ร้อยละ ๙๐
2. ผู้ประกอบการมีรายได้เพิ่มขึ้น ร้อยละ ๑๐
3. ผลิตภัณฑ์ชุมชนที่มีอัตลักษณ์ จำนวน ๓ ผลิตภัณฑ์
4. กลุ่มมีความตื่นตัวในการฝึกอาชีพ-สร้างรายได้
5. การยกระดับสินค้าชุมชนให้ได้มาตรฐาน
6. การจัดการการผลิตผลิตภัณฑ์โดยการมีส่วนร่วมของชุมชน
๗. การประชาสัมพันธ์

ผลลัพธ์เชิงสังคม

1. ผลิตภัณฑ์ชุมชนที่มีอัตลักษณ์ เป็นที่ยอมรับในท้องตลาด
2. ผู้เข้าร่วมโครงการสามารถจำหน่ายผลิตภัณฑ์ในราคาที่สูงขึ้น มีคุณภาพชีวิตดีขึ้น
3. ส่งเสริมช่องทางทางการตลาดเป็นการใช้เทคโนโลยีสมัยใหม่เพื่อสร้างระบบเศรษฐกิจชุมชนที่ยั่งยืนอย่างยั่งยืน
4. มีการรวมกลุ่ม มีปฏิสัมพันธ์กันมากขึ้น
5. การจัดการการผลิตผลิตภัณฑ์โดยการมีส่วนร่วมของชุมชน
6. การสร้างผลิตภัณฑ์ด้วยอัตลักษณ์ของชุมชน (บัวปทุม)

ข้อเสนอแนะ

1. ส่งเสริมการใช้นวัตกรรมการตกแต่งวัตถุ (ผักตบชวา)
2. พัฒนาและถ่ายทอดองค์ความรู้ การผลิตตั้งแต่ต้นน้ำและการผลิตผลิตภัณฑ์ด้วยกลุ่มเอง (การขึ้นแบบ)
3. อบรมความรู้เชิงปฏิบัติการ โดยใช้เทคโนโลยีในการจัดการทางการตลาด

ผู้รับผิดชอบ: ดร.สุภา จุฬุพัฒน์

เบอร์ติดต่อ: ๐๘๑-๔๔๑๕๐๖

หน่วยงาน: คณะเทคโนโลยีคหกรรมศาสตร์ มหาวิทยาลัยเทคโนโลยีราชมงคลธัญบุรี