

ก่อน

หลัง

ข้อมูลพื้นที่

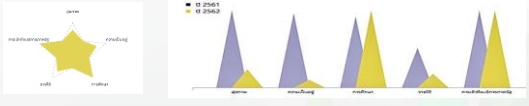
การประเมินศักยภาพตำบล

พอเพียง

ยั่งยืน

**ลักษณะทั่วไป**  
ตำบลบ้านกลาง อำเภอเมืองปทุมธานี จังหวัดปทุมธานี มีพื้นที่ทั้งหมดประมาณ ๖.๘๘ ตารางกิโลเมตร ภูมิประเทศเป็นพื้นที่ราบลุ่มริมแม่น้ำเจ้าพระยาฝั่งตะวันออก อาชีพเดิม ประชากรส่วนใหญ่ประกอบอาชีพรับจ้างเอกรชนรองลงมาคือ ประกอบการพาณิชย์ รับราชการ และรัฐวิสาหกิจตามลำดับ สถานที่สำคัญ  
๑. สำนักงานเทศบาลตำบลบ้านกลาง ๒. วัดโบสถ์ ๓. วัดมะขาม ๔. วัดศาลเจ้า ๕. ตลาดริมน้ำวัดศาลเจ้า ๖. วัดมัจฉา ๗. ศาลเจ้าพ่อหนองโพ

**TP-MAP ปัญหาในพื้นที่**  
จากข้อมูล TP-MAP พบว่า ประเด็นที่เป็นปัญหาและควรต้องมีการพัฒนาและยกระดับของตำบลบ้านกลาง อำเภอเมืองปทุมธานี จังหวัดปทุมธานี คือด้านของ สุขภาพ ด้านความเป็นอยู่ และด้านรายได้ ซึ่งคณะทำงานจะนำไปเป็นประเด็นในการกำหนด กิจกรรมและแนวทางในการดำเนินโครงการต่อไป



กิจกรรมพัฒนาตำบล

ผลลัพธ์จากการพัฒนา

**โจทย์พื้นที่**  
๑. ต้องการการพัฒนาผลิตภัณฑ์ภายในท้องถิ่นให้หลากหลายเพื่อแสดงถึงความเป็นเอกลักษณ์ภายในตำบล  
๒. ต้องการสร้างรายได้ให้แก่ชุมชนเพิ่มมากขึ้น.  
๓. ต้องการพัฒนาอาชีพสู่ชุมชน  
๔. ต้องการพัฒนาผลิตภัณฑ์ชุมชนที่มีอัตลักษณ์ เป็นที่ยอมรับภายในท้องตลาด  
**กิจกรรมในการพัฒนา**  
กิจกรรมที่ ๑ การพัฒนาผลิตภัณฑ์  
กิจกรรมที่ ๒ อบรมการสร้างสรรคผลิตภัณฑ์  
กิจกรรมที่ ๓ การยกระดับผลิตภัณฑ์  
กิจกรรมที่ ๔ อบรมส่งเสริมการตลาดเพื่อเพิ่มประสิทธิภาพผลิตภัณฑ์จากอัตลักษณ์วัฒนธรรมมอญสู่เชิงพาณิชย์  
กิจกรรมที่ ๕ การอภิปรายและการมีส่วนร่วมการพัฒนาผลิตภัณฑ์ในชุมชน

**ผลลัพธ์**  
๑. เกิดการจ้างงาน ๒๐ ตำแหน่ง ใน ๓ กลุ่ม  
๒. การพัฒนาทักษะครบ ๒๐ ชั่วโมง ใน ๔ ด้าน  
๓. การยกระดับผลิตภัณฑ์ จำนวน ๓ ผลิตภัณฑ์ มีดังนี้  
- ผลิตภัณฑ์เสื้อสตรีจากอัตลักษณ์วัฒนธรรมมอญ  
- ผลิตภัณฑ์เสื้อบุรุษจากอัตลักษณ์วัฒนธรรมมอญ  
- ผลิตภัณฑ์เครื่องประกอบการแต่งกายจากอัตลักษณ์วัฒนธรรมมอญ  
๔. การจัดทำข้อมูลขนาดใหญ่ (Community Big Data)  
**ผลลัพธ์เชิงเศรษฐกิจ**  
๑. ผู้เข้าร่วมโครงการอยู่ในกระบวนการของการจัดกิจกรรมครบถ้วน ร้อยละ ๗๐  
๒. ผู้ประกอบการมีรายได้เพิ่มขึ้น ร้อยละ ๑๐  
๓. ผลิตภัณฑ์ชุมชนที่มีอัตลักษณ์ จำนวน ๓ ผลิตภัณฑ์  
**ผลลัพธ์เชิงสังคม**  
๑. ผลิตภัณฑ์ชุมชนที่มีอัตลักษณ์ เป็นที่ยอมรับในท้องตลาด  
๒. ผู้เข้าร่วมโครงการสามารถจำหน่ายผลิตภัณฑ์ในราคาที่สูงขึ้น มีคุณภาพชีวิตดีขึ้น  
๓. ส่งเสริมช่องทางการตลาดเน้นการใช้เทคโนโลยีสมัยใหม่ เพื่อสร้างระบบเศรษฐกิจชุมชนที่เข้มแข็งอย่างยั่งยืน

กลไกการทำงานในพื้นที่

**ข้อเสนอแนะ**  
๑. จัดเตรียมความรู้ให้แก่ชุมชนในช่วงสถานการณ์การแพร่ระบาดของโรคโควิด เพื่อให้ชุมชนได้รับการพัฒนาอย่างต่อเนื่อง  
๒. การร่วมมือระหว่างหน่วยงานที่เกี่ยวข้องในการพัฒนาชุมชนเพื่อร่วมกันหาแนวทางการแก้ไขปัญหา พัฒนาชุมชนสู่ความยั่งยืนอย่างแท้จริง  
๓. เปิดโอกาสให้ชุมชนศึกษาดูงานในหน่วยงานต่างๆ เพื่อจะนำมาพัฒนาหรือต่อยอดผลิตภัณฑ์ของตนเองต่อไป

**วิธีการ กลไก ในการดำเนินการ**  
๑. ติดต่อประสานงานการ อบต. ผู้นำชุมชน  
๒. นัดหมายและสรุปเนื้อหาการทำกิจกรรม  
๓. การลงพื้นที่บ่อยๆ สร้างกลุ่มเครือข่ายในการติดต่อ  
๔. สร้างสัมพันธ์ไมตรีที่ดีกับชาวบ้าน  
๕. การให้ชาวบ้านมีส่วนร่วมในการแสดงความคิดเห็น และรับฟังความต้องการการพัฒนาของกลุ่ม  
๖. ดำเนินการทำกิจกรรม สรุป และประเมินผล  
๗. สนับสนุนช่วยเหลือในสิ่งที่ชุมชนต้องการ

**ผู้รับผิดชอบ** ดร.ศุภนิชา ศรีวรรเดชไพศาล  
**เบอร์ติดต่อ** ๐๖-๒๓๕๑-๖๓๙๖  
**หน่วยงาน** คณะเทคโนโลยีคหกรรมศาสตร์  
มหาวิทยาลัยเทคโนโลยีราชมงคลธัญบุรี