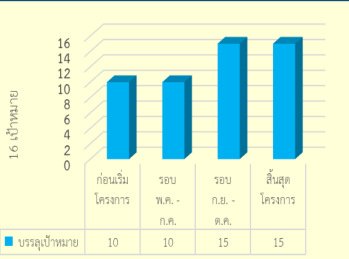


### ข้อมูลพื้นที่ตำบล

ตำบลลำนางรอง เป็นตำบล 1 ในอำเภอนินดินแดง จังหวัดบุรีรัมย์ มีชายแดนติดกับจังหวัดสระแก้ว ล้อมรอบด้วยความสมบูรณ์ของผืนป่าดงใหญ่ มีแหล่งต้นน้ำสำคัญชื่อลำนางรอง จึงได้นำมาตั้งชื่อเป็นตำบลลำนางรอง ประกอบด้วย 15 หมู่บ้าน ประชากร 11,025 คน มีความหลากหลายทางวัฒนธรรม เพราะเกิดจากการอพยพของคนต่างพื้นที่มารวมกัน ส่วนใหญ่ประกอบอาชีพรับจ้าง ทำการเกษตร ปลูกข้าว ยางพารา ทำไร่ไถนสำปะหลัง ปลูกผลไม้ เดิมเป็นพื้นที่ขัดแย้งทางความคิด มีการสู้รบกันระหว่างพรรคคอมมิวนิสต์กับรัฐบาล จึงทำให้ประชาชนเกิดความทุกข์ยาก ความได้ทรงทราบถึงในหลวงรัชกาลที่ 9 ทรงห่วงใยในความเดือดร้อนของพสกนิกร จึงได้เกิดโครงการพระราชดำริมากมาย เช่น อ่างเก็บน้ำ โรงเรียนชุมชน และโครงการโรงงานหลวงผลิตอาหารสำเร็จรูป (ดอยคำ) ทำให้มีการปลูกผักผลไม้ส่งโครงการหลวง รวมทั้งเสาวรส แม่นโรงงานจะเลิกกิจการไปแล้ว แต่ชุมชนก็ยังคงมีการปลูกจนเป็นแหล่งปลูกเสาวรสมากที่สุดในจังหวัด

### สถานภาพตำบล ก่อน-หลัง



### ข้อมูล TPMAP



ด้านสุขภาพ ยังคงมีปัญหาเรื่องการใช้จ่าย เพื่อบำบัด บรรเทาอาการเจ็บป่วย ด้านสุขภาพยังคงมีปัญหาเรื่องการป้องกันภัยธรรมชาติและครัวเรือนไม่เป็นระเบียบ ด้านการศึกษา พบว่ายังมีเด็กอายุ 6 – 14 ปี ไม่ได้รับการศึกษาภาคบังคับ 9 ปี ด้านการมีงานทำและรายได้ พบว่า คนอายุตั้งแต่ 15 ปีขึ้นไป ไม่มีอาชีพและรายได้ ขาดการเก็บออมเงิน

### กลไกการทำงานในตำบล

#### กลไกภายใน วชช.

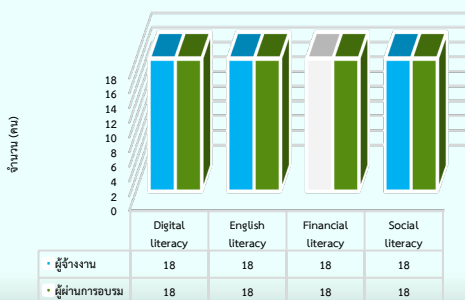
กำหนดผู้รับผิดชอบโครงการภายใต้การกำกับดูแลโดยรองผู้อำนวยการ มีกำกับติดตามและรายงานความก้าวหน้าในทุกเดือนและร่วมกันให้ข้อเสนอแนะเพื่อปรับปรุงการทำงานให้เกิดประสิทธิภาพมากขึ้น

#### กลไกการทำงานร่วมกับตำบล

มอบหมายให้ผู้ปฏิบัติงาน U2T รับผิดชอบแต่ละหมู่บ้าน ทำหน้าที่ประสานงานชุมชน และในการทำงานทุกครั้งจะร่วมกับชุมชน และหน่วยงานในพื้นที่กำหนดกิจกรรมร่วมกัน

### การจ้างงาน

จำนวนผู้จ้างงานที่ผ่านการพัฒนา 4 ทักษะ



ผู้รับผิดชอบ : นายปฐม นิมหัตถา

เบอร์ติดต่อ 062 659 6643 หน่วยงาน : วิทยาลัยชุมชนบุรีรัมย์

### กิจกรรมพัฒนาตำบล / ผลการดำเนินงาน

- กิจกรรมที่ 1 : การพัฒนาศักยภาพผู้ปลูกเสาวรสและยกระดับผลิตภัณฑ์เสาวรสมูลค่าเพิ่ม
- กิจกรรมที่ 2 : การบริหารจัดการขยะชุมชนแบบมีส่วนร่วม
- กิจกรรมที่ 3 : การช่วยแก้ปัญหาช้างป่าบุกรุก
- กิจกรรมที่ 4 : การจัดทำข้อมูลชุมชนตำบลลำนางรองสู่การยกระดับการท่องเที่ยว
- กิจกรรมที่ 5 : การทำธนาคารน้ำใต้ดิน



### ผลการวิเคราะห์ Community Big Data: CBD

พืชเศรษฐกิจของชุมชนตำบลลำนางรอง ที่สร้างรายได้ทางเศรษฐกิจให้กับชุมชน ได้แก่ อันดับ 1 เสาวรส อันดับ 2 ยางพารา และอันดับ 3 ได้แก่ มันสำปะหลัง ดังนั้น การพัฒนาศักยภาพเสาวรสและการยกระดับเสาวรสู่การสร้างมูลค่าเพิ่มจะเป็นกิจกรรมหนึ่งที่ช่วยยกระดับเศรษฐกิจของคนในชุมชนตำบลลำนางรอง

### ผลลัพธ์เชิงเศรษฐกิจ/สังคม

#### ด้านเศรษฐกิจ

- เกิดผลิตภัณฑ์ชุมชน 5 ผลิตภัณฑ์ สามารถจำหน่ายเกิดรายได้
- เกษตรกรผู้ปลูกเสาวรสได้รับการพัฒนาศักยภาพด้านการปลูกเสาวรสทำให้เกิดผลผลิตที่มีคุณภาพดีขึ้น
- ชุมชนสามารถนำขยะที่ไม่มีคุณค่ามาจำหน่ายเกิดรายได้

#### ด้านสังคม

- เกิดการมีส่วนร่วมในการแก้ปัญหาขยะ ส่งผลกระทบต่อสภาพแวดล้อมที่ดี
- เกิดแหล่งอาหารช้างเพิ่มขึ้น มีคู่มือและหลักปฏิบัติในการอยู่ร่วมกับช้างป่า
- มีข้อมูลของดีและแหล่งท่องเที่ยว นำไปสู่ฐานข้อมูลในการออกแบบการท่องเที่ยวชุมชน

### ปัจจัยความสำเร็จของโครงการ

- การศึกษาข้อมูลเชิงพื้นที่
- นำข้อมูลที่ได้มาใช้ในการออกแบบและพัฒนา
- การสร้างการมีส่วนร่วมของคนในชุมชน
- สร้างเครือข่ายความร่วมมือทั้งภาครัฐและเอกชน
- การกำกับติดตามอยู่เสมอ
- การเอาใจใส่ทุ่มเทของทีมงานปฏิบัติงาน