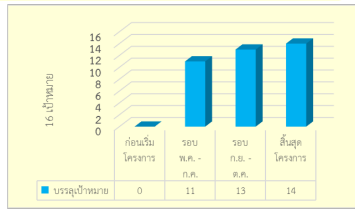


### ข้อมูลพื้นที่ตำบล

ตำบลน้ำบัว เป็นชุมชนใกล้เมือง แต่มีวัฒนธรรมที่แตกต่างกับชุมชนโดยรอบ ประกอบด้วย 7 หมู่บ้าน ส่วนใหญ่มีเชื้อสายไทย-ลาว (Laotian) เอกลักษณะทางวัฒนธรรม ประเพณีและภูมิปัญญา เช่น ประเพณีไหว้เจ้าอาฮัก ประเพณีตานบุญ ข้าวใหม่ ไหว้สาพระธาตุวงศิรี ตานโคม-ตุง เป็นต้น ชุมชนมีความผูกพันกับสายน้ำเนื่องจากเป็นพื้นที่ติดลำน้ำน่าน จึงมีเรือแข่งที่เลื่องชื่อ “เรือเพชรทองคำ และเพชรน้ำหนึ่ง” และ “ผ้าทอตีนจก” เป็นเอกลักษณ์ที่ถูกถ่ายทอดจากรุ่นสู่รุ่น **ภูมิประเทศ** เป็นที่ราบลุ่มแม่น้ำมีลำน้ำห้วยแก้ว ลำน้ำบัว และหนองน้ำครก พื้นที่ที่มีความอุดมสมบูรณ์ “บ้านฉางข้าว” เป็นพื้นที่ปลูกข้าวของพระเจ้าน่านสืบเนื่องจนถึงปัจจุบัน อาชีพหลักของคนในชุมชนยังคงทำอาชีพ “เกษตรกรรม” มีการปลูกข้าวนาปี นาปรัง ปลูกพืช ผัก ผลไม้ ได้แก่ มะม่วงน้ำดอกไม้สีทอง มะขาม ลำไย ผัก กระชาย เป็นต้น และการเลี้ยงผึ้งที่สร้างรายได้ให้กับชุมชน

### สถานภาพตำบล ก่อน-หลัง



### ข้อมูล TPMAP

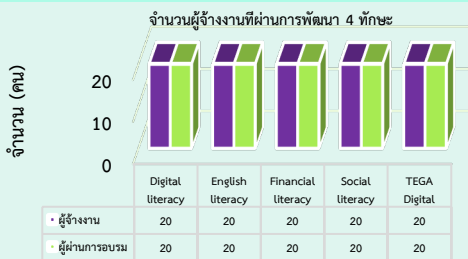


ต่ำ - รายได้มากที่สุด 159 คน

### กลไกการทำงานในพื้นที่ตำบลน้ำบัว



### การจ้างงาน และการพัฒนาทักษะผู้จ้างงาน



### ปัจจัยความสำเร็จของโครงการ

- พัฒนาคนรุ่นใหม่และปลูกฝังจิตสำนึกการรักบ้านเกิด ที่ร่วมพัฒนาเติมกำลัง
- กลุ่ม ชุมชน มีความเข้มแข็งและพร้อมจะพัฒนาต่อไปร่วมกัน
- เกิดภาคีเครือข่ายความร่วมมือทั้งภาครัฐและเอกชน ในการพัฒนาตำบล
- การบริหารงาน ทีมทำงาน สถานการณ์โควิด-19ระบาด มีการปรับเปลี่ยนระบบการทำงานโดยแบ่งงานเป็นทีมตามความถนัด
- ความรัก ความไว้วางใจและความร่วมมือที่ชุมชนมอบให้ทีม U2T

### กิจกรรม/ผลการดำเนินงานพัฒนาตำบล

#### การดำเนินงานโครงการพัฒนาการท่องเที่ยวเชิงวัฒนธรรมวิถีเกษตรชุมชนชนวน้ำบัว

**การพัฒนาศักยภาพเกษตรกรและยกระดับผลผลิตเกษตรอินทรีย์**

กลุ่มเป้าหมาย 1. ผัก 2. นาดีง 3. มะม่วงต้นดี

**การพัฒนาและยกระดับผลิตภัณฑ์ชุมชน**

กลุ่มเป้าหมาย 1. ขนม 2. น้ำพริก 3. โคมต้นดี 4. ผักทอดยอด

**ยกระดับวิถีวัฒนธรรมและการพัฒนาเส้นทางท่องเที่ยวเชิงวัฒนธรรมวิถีเกษตรชุมชน**

ต้นน้ำ - ปรับปรุงขั้นตอนการผลิต

กลางน้ำ - การบริหารจัดการกลุ่ม

ปลายน้ำ - ช่องทางการตลาด

**ผลการดำเนินงานโครงการ U2T น้ำบัว**

**วิสาหกิจชุมชนน้ำบัว**

**U2T น้ำบัว**

### ผลการวิเคราะห์ Community Big Data: CBD

หมวดหมู่	Record
ผู้ที่ย้ายกลับ-โควิด	1 คน
แหล่งท่องเที่ยว	5 แห่ง
ที่พัก/โรงแรม	4 แห่ง
ร้านอาหารในท้องถิ่น	10 แห่ง
อาหารที่น่าสนใจ	24 ประเภท
เกษตรกรในท้องถิ่น	874 ครัวเรือน
พืชในท้องถิ่น	14 ชนิด
สัตว์ในท้องถิ่น	78 ชนิด
ภูมิปัญญาท้องถิ่น	46 คน
แหล่งน้ำในท้องถิ่น	21 แห่ง

จากข้อมูล พบว่า อาชีพในชุมชนที่สอดคล้องกับการพัฒนาและยกระดับคุณภาพชีวิตให้มีความเป็นอยู่ที่ดีขึ้น คือ อาชีพการเกษตร รองลงมา คือ สินค้าประเภทอาหาร OTOP ในชุมชน สามารถที่พัฒนาต่อยอดเพื่อยกระดับให้คนในชุมชนมีรายได้และคุณภาพชีวิตที่ดีขึ้นได้

### ผลิตภัณฑ์เชิงเศรษฐกิจ/สังคม

- | เชิงเศรษฐกิจ  | เชิงสังคม  |
|---|--|
| <ul style="list-style-type: none"> <li>• ผลผลิตการเกษตร ผลิตภัณฑ์ชุมชนที่มีคุณภาพ สร้างรายได้มากขึ้น</li> <li>• ช่องทางการตลาดภายใน/นอก</li> <li>• แหล่งท่องเที่ยว 2 จุด สร้างรายได้ให้กับชุมชน</li> <li>• อาชีพใหม่ 2 อาชีพ คือ โคมมะเต้า ตกแต่งด้วยผ้าทอตีนจกและตุ้มแงงกระป๋อง สร้างรายได้ในช่วงเทศกาล 500-1,000 บาท/คน/เทศกาล</li> </ul> | <ul style="list-style-type: none"> <li>• โครงการสอดคล้องกับความต้องการ และสามารถแก้ไขปัญหาของชุมชน</li> <li>• ชุมชนเกิดความร่วมมือ ห่วงแหนคงไว้ซึ่งประเพณี วัฒนธรรมที่เป็นเอกลักษณ์ของชุมชน</li> <li>• คนรุ่นแก่ รุ่นกลางคน รุ่นเด็ก มีส่วนร่วมในกิจกรรมของชุมชน</li> <li>• กลุ่มต่างๆ เกิดความเข้มแข็ง พร้อมจะพัฒนาและยกระดับตนเอง</li> </ul> |

ผู้รับผิดชอบ : นางสาวรัชณี คำลือ  
เบอร์ติดต่อ : 087 175 0104 หน่วยงาน : วิทยาลัยชุมชนน่าน