



ศักยภาพตำบล : ตำบลมุ่งสู่ความพอเพียง->ตำบลมุ่งสู่ความพอเพียง

ข้อมูลพื้นที่ตำบล

ประวัติความเป็นมา: ตำบลนาไร่หลวง มีหมู่บ้าน 10 หมู่บ้าน ประกอบด้วย บ้านต้าเวียงแค บ้านปางไฮ บ้านวังไผ่ บ้านปางปุก บ้านหวางทุ่ง บ้านใหม่ บ้านสองแคว บ้านขุมน้ำพริก บ้านน้ำพัน บ้านผาหมี ประกอบด้วยชนเผ่าไทลื้อ เผ่าม้ง และเมี่ยน นับถือศาสนาพุทธและนับถือผี

พื้นที่ : สภาพพื้นที่เป็นภูเขาสูงสลับซับซ้อน มีลักษณะทางภูมิอากาศเป็นแบบมรสุม 3 ฤดู ฤดูร้อน ฤดูฝน และฤดูหนาว อากาศเย็นสบายตลอดปี

อาชีพ : อาชีพหลัก ทำสวน/ทำไร่ อาชีพเสริม ทอผ้าโดยใช้กี่กระตุก ปักผ้าด้วยมือ หาของป่า รับจ้าง เลี้ยงสัตว์

จำนวนครัวเรือน : 1,010 ครัวเรือน

จำนวนประชากร : 5,886 คน

สาธารณูปโภค : จำนวนครัวเรือนที่มีไฟฟ้าใช้ คิดเป็นร้อยละ 100.00 มีโทรศัพท์ คิดเป็นร้อยละ 15.54

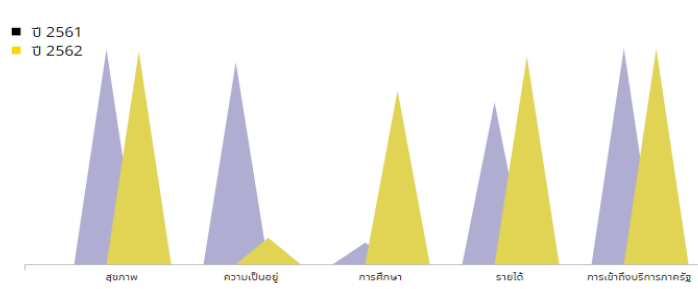
กลไกการดำเนินงาน

- ที่ปรึกษา :** ประกอบด้วย อำเภอสองแคว และทีมงานขององค์การบริหารส่วนตำบลนาไร่หลวง
- คณะทำงานชุมชน :** ประกอบด้วย ผู้นำหมู่บ้าน และผู้นำกลุ่มชุมชนต่าง เช่น กลุ่มผู้สูงอายุ กลุ่มอาชีพ กลุ่มวิสาหกิจ กลุ่มผู้ใช้งาน
- คณะทำงานมหาวิทยาลัยราชภัฏอุตรดิตถ์ :** ประกอบด้วยอาจารย์วิทยาลัยน่าน และผู้จ้างงาน U2T

ผลลัพธ์

- เกิดการจ้างงานภายในตำบล จำนวน 20 คน
- ผู้รับจ้างงานได้รับการพัฒนาทักษะทั้ง 4 ทักษะ
- โครงการยกระดับเศรษฐกิจและสังคมรายตำบลแบบบูรณาการ
- Community big data

TPMAP ความต้องการพื้นฐาน 5 มิติ



ผลลัพธ์เชิงเศรษฐกิจ

- มีการพัฒนาและส่งเสริมให้กลุ่มอาชีพที่มีในชุมชน มีการผลิตอาหารที่ปลอดภัย มีการพัฒนาผลิตภัณฑ์เพื่อให้มีมูลค่าเพิ่มขึ้น และมีการรวมกลุ่มของคนในชุมชนเพื่อสร้างอาชีพใหม่เพิ่มขึ้น
- มีการเพิ่มช่องทางการตลาดในชุมชนมากขึ้น รวมถึงมีการเพิ่มช่องทางการตลาดออนไลน์เพื่อให้มีการขายมากขึ้น

ผลลัพธ์เชิงสังคม

- ในชุมชนมีการรวมกลุ่มในการประกอบอาชีพเพื่อสร้างรายได้ให้แก่ชุมชนเพิ่มมากขึ้น
- ในชุมชนรวมกลุ่มในการจัดการเกี่ยวกับทรัพยากรธรรมชาติ อย่าง มี ส่วน ร่วม ร่วม อนุ รั กษ์ และ ป้ อ ง กั น ทรัพยากรธรรมชาติ

การพัฒนาพื้นที่

• การพัฒนาสืบมาชีพและสร้างอาชีพใหม่

- การพัฒนากลุ่มวิสาหกิจชุมชน
- อบรมเชิงปฏิบัติการในการเป็นผู้ประกอบการแก่กลุ่มผู้ผลิต/ผู้ประกอบการและผู้ที่เกี่ยวข้อง
- การฝึกทักษะอาชีพใหม่จากวัตถุดิบในชุมชนหรือภูมิปัญญาของท้องถิ่น เพื่อสร้างมูลค่าเพิ่ม
- การพัฒนาการตลาดแบบออนไลน์และออนไลน์ เพื่อตอบสนองความต้องการของลูกค้า

• การนำองค์ความรู้ไปช่วยบริการชุมชน

- อบรมให้ความรู้เรื่องกฎหมาย สิทธิสวัสดิการที่ควรรู้
- การพัฒนาศักยภาพเกษตรกร
- การจัดการและการป้องกันทรัพยากรธรรมชาติและสิ่งแวดล้อม

ข้อเสนอแนะ

- ควรสนับสนุนโครงการยกระดับเศรษฐกิจและสังคมรายตำบลแบบบูรณาการ ระยะที่ 2 เพื่อความต่อเนื่องของโครงการ
- การพัฒนาผลิตภัณฑ์ชุมชนที่มีอยู่เดิมและเพิ่มขึ้นมาใหม่ ควรมีการส่งเสริมศักยภาพทางด้านการผลิตและทางการตลาดที่เพิ่มขึ้น เพื่อสร้างมาตรฐานของผลิตภัณฑ์และให้เศรษฐกิจชุมชนมีการหมุนเวียนกระจายได้ทั่วถึง