

ตำบลตาลชุม

อำเภอเวียงสา จังหวัดน่าน



ตำบลที่ยังไม่สามารถอยู่รอดได้
3 เป้าหมาย

ตำบลมุ่งสู่ความยั่งยืน
15 เป้าหมาย

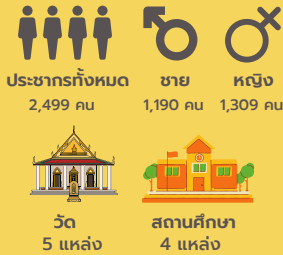
มหาวิทยาลัยธรรมศาสตร์

ข้อมูลพื้นที่ตำบล

ตำบลตาลชุม ประกอบด้วย 7 หมู่บ้าน 967 หลังคาเรือน
เขตการปกครอง 7 หมู่บ้าน

สภาพภูมิอากาศ

- ฤดูฝน มีอากาศเย็นและค่อนข้างชื้น
- ฤดูหนาว มีอากาศหนาวเย็นกว่าภูมิภาคอื่น เนื่องจากมีสภาพภูมิประเทศเป็นเทือกเขาสูง
- ฤดูร้อน ค่อนข้างร้อนอบอ้าวและมีฝนตกน้อย

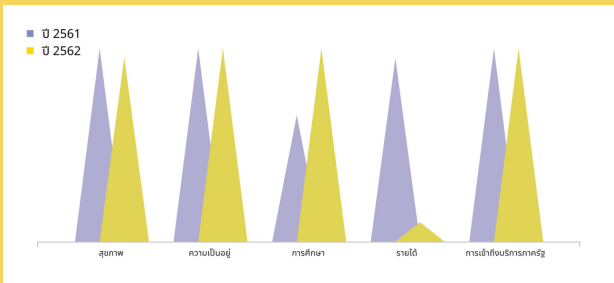


กลไกการดำเนินงาน

- 1 หาข้อมูลลตุยภูมิ
- 2 วิเคราะห์ข้อมูล
- 3 ผลการวิเคราะห์พื้นที่ศักยภาพตำบล
- 4 ผลการวิเคราะห์สะท้อนปัญหาและวางแผนแนวทางแก้ไข
- 5 โครงการ/กิจกรรม

TPMAP

ความต้องการพื้นฐาน 5 มิติ



การพัฒนาพื้นที่

โจทย์พัฒนาพื้นที่

1. ส่งเสริมให้เกิดการท่องเที่ยวในชุมชนอย่างยั่งยืน
2. ยกระดับผลิตภัณฑ์ในชุมชน พร้อมทั้งส่งเสริมการจำหน่ายผลิตภัณฑ์ทั้งภายในและภายนอกชุมชน

องค์กรภาคี

1. องค์กรบริหารส่วนตำบลตาลชุม
2. ศูนย์พัฒนาเด็กเล็ก
3. โรงเรียนในพื้นที่ตำบลตาลชุม

กิจกรรมที่ดำเนินการอยู่

1. One day trip นั่งรถอีแต่นแบบพิน ๓ ไปใช้คอนชมตีนตาลชุม
2. ออกแบบฉลากผลิตภัณฑ์แบรนด์ "คนเมือง" และออกแบบบรรจุภัณฑ์ผลิตภัณฑ์กล้วยฉาบ น้ำผึ้ง ยาหม่อง และพืชมะนาว

ผลลัพธ์

1. เกิดการจ้างงานประชาชนทั่วไป บัณฑิตจบใหม่ และนักศึกษา
2. กลุ่มลูกจ้างได้รับการพัฒนาทักษะครบทั้ง 33 คน



DIGITAL LITERACY



ENGLISH LITERACY



FINANCIAL LITERACY



SOCIAL LITERACY

เชิงเศรษฐกิจ

มีการยกระดับผลิตภัณฑ์ในชุมชนและส่งเสริมการขายทั้งภายในและภายนอกชุมชน ดำเนินการภายใต้โครงการ U2T ร่วมกับมหาวิทยาลัยธรรมศาสตร์ ก่อเกิดรายได้จากการขายผลิตภัณฑ์ที่เพิ่มมากขึ้น นอกจากนี้ยังจัดทำเส้นทางท่องเที่ยวเชิงสร้างสรรค์ ในรูปแบบ one day trip เพื่อดึงดูดนักท่องเที่ยวให้เพิ่มมากขึ้น

1. รายได้เพิ่มขึ้น

- ค่าเฉลี่ยต่อตำบล ร้อยละ: 5
- รายได้เพิ่มขึ้นเฉลี่ยต่อตำบล 32,400 บาท/ปี
- รายได้เพิ่มขึ้นเฉลี่ยต่อตำบล 1,080 บาท/ครัวเรือน

2. การเพิ่มผลผลิต

- ต้นทุนลดลง
- ค่าเฉลี่ยต่อตำบล ร้อยละ: 10
- ต้นทุนลดลงเฉลี่ยต่อตำบล 48,600 บาท/ปี
- ต้นทุนลดลงเฉลี่ยต่อตำบล 16,200 บาท/ครัวเรือน
- ปริมาณผลผลิตที่เพิ่มขึ้น
- ค่าเฉลี่ยต่อตำบลร้อยละ: 5
- ปริมาณผลผลิตที่เพิ่มขึ้นเฉลี่ยต่อตำบล 270 หน่วย

เชิงสังคม

คนในชุมชนสามารถพึ่งพาตนเองได้ และมีการแลกเปลี่ยนเรียนรู้ ข้อมูลต่าง ๆ ที่เป็นประโยชน์ต่อชุมชน รวมถึงสามารถสร้างผลิตภัณฑ์ที่มีคุณภาพ ส่งออกสู่ตลาดภายนอกได้ อีกทั้งการย้ายถิ่นฐานเพื่อออกไปทำงานลดลง ลดความเหลื่อมล้ำทางรายได้ รวมไปถึงคนในชุมชนสามารถเข้าถึงโรงพยาบาล ส่งเสริมสุขภาพตำบลได้อย่างทั่วถึง